

PARC SUD

SE TRANSFORME
POUR VOUS,
AVEC VOUS

GUIMIER
Réunion de concertation

Jeudi 20 octobre 2022



1. Grands principes d'aménagement du quartier Parc Sud



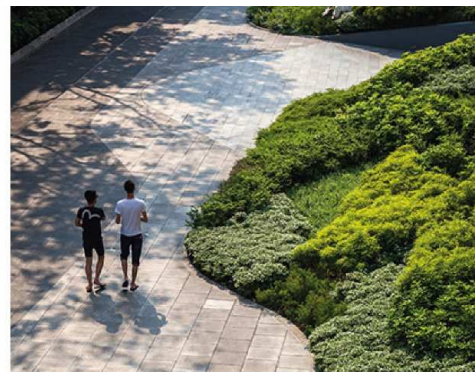
ENJEU # 1 VALORISER L'EXISTANT

- Les espaces libres
- Le patrimoine végétal
- Les équipements publics, les matériaux, le réemploi
- La proximité avec le Parc André Malraux



ENJEU # 2 L'ADAPTATION AU CHANGEMENT CLIMATIQUE

- Lutter contre l'imperméabilisation des sols
- Re-végétaliser
- Réduire la place de la voiture
- Développer les mobilités actives



ENJEU # 3 LUTTER CONTRE L'INSÉCURITÉ

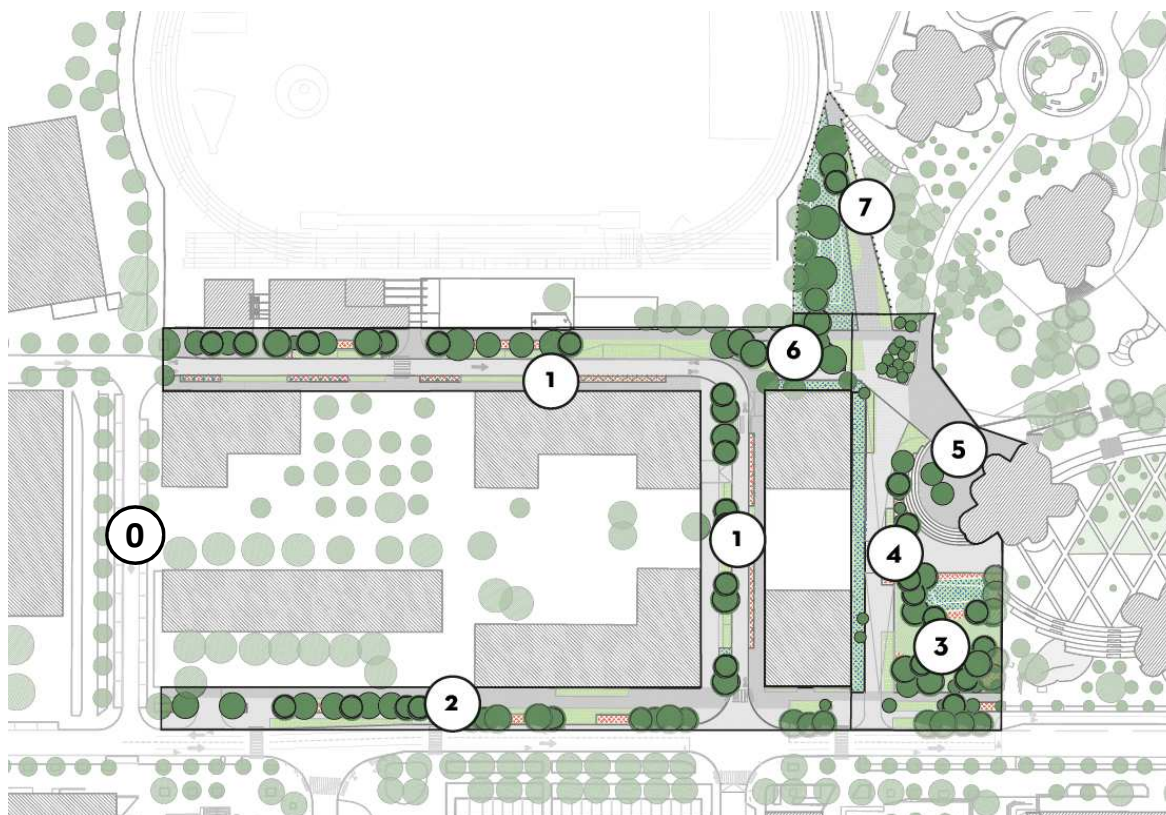
- Améliorer la lisibilité de la figure de l'espace public
- Développer un espace public inclusif
- Activer et clarifier des espaces publics endormis, limiter les espaces sans usages



ENJEU # 4 INTENSIFIER LA MIXITÉ D'USAGE ET SOCIALE

- Valoriser les emplois existants (commerces, artisanat)
- Développer du logement de qualité
- Accompagner les changements d'usages

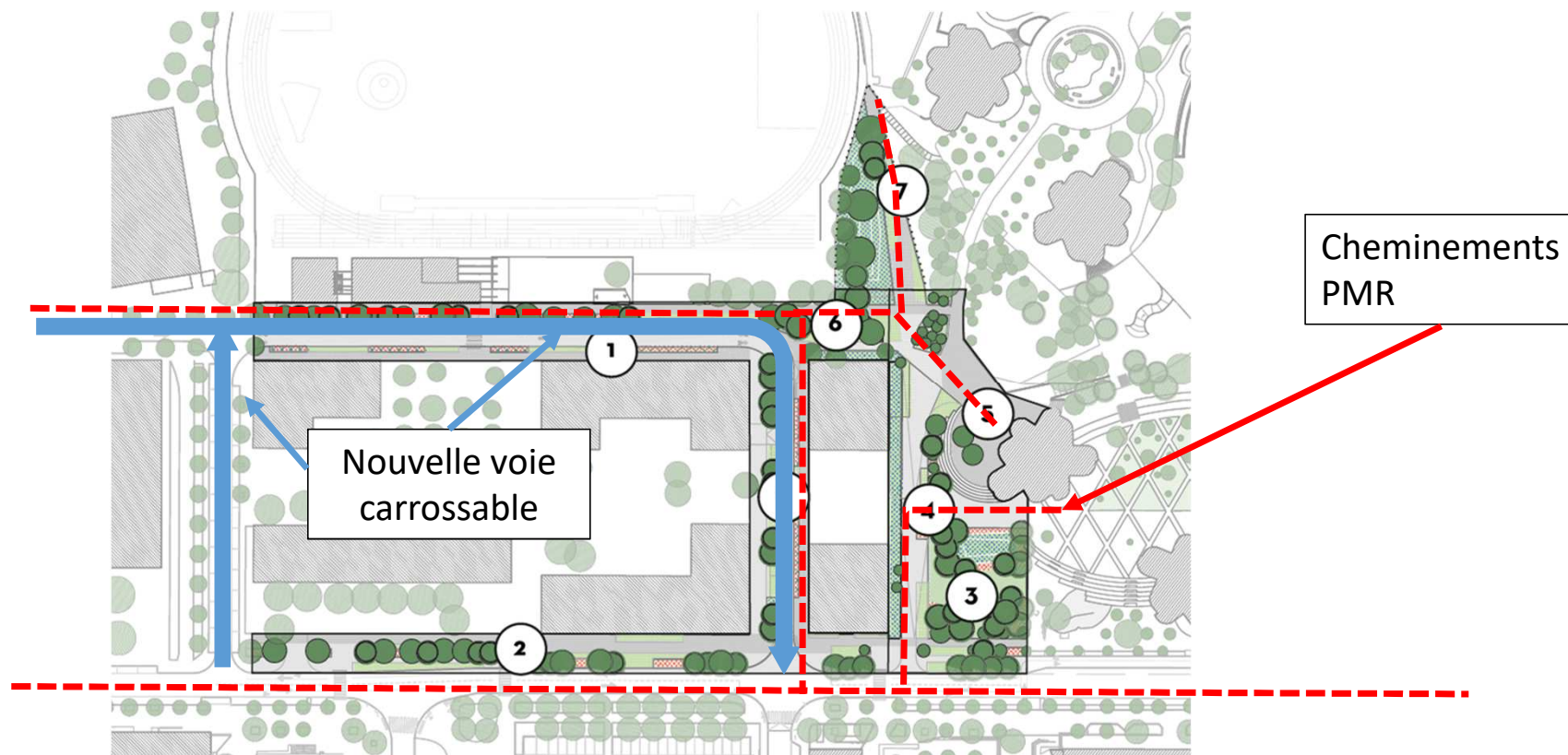
1. Grands principes d'aménagement des espaces publics



Plan masse indicatif

- 0 Voie nouvelle Frida Kahlo
Ouverture mi-novembre
- 1 Les rues arborées
- 2 L'avenue arborée
- 3 Le jardin frais
- 4 La grande allée
de l'Arlequin
- 5 Le parvis de la maison
des habitants
- 6 Le belvédère frais
- 7 La grande allée vers le
parc André Malraux

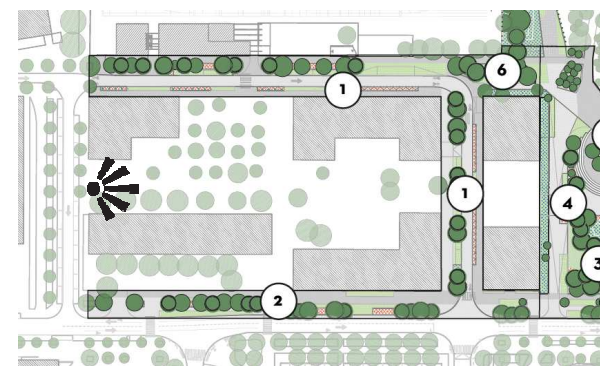
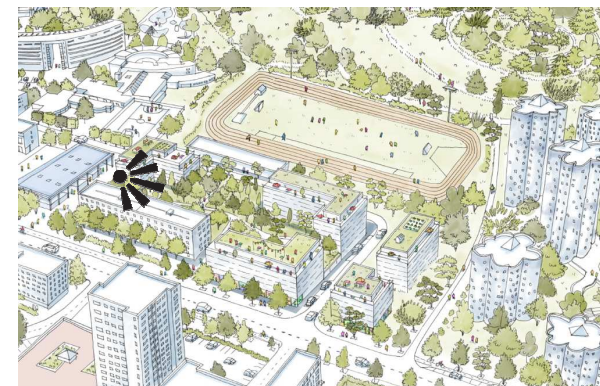
2. Grands principes de circulation




3. Projet de construction neuve

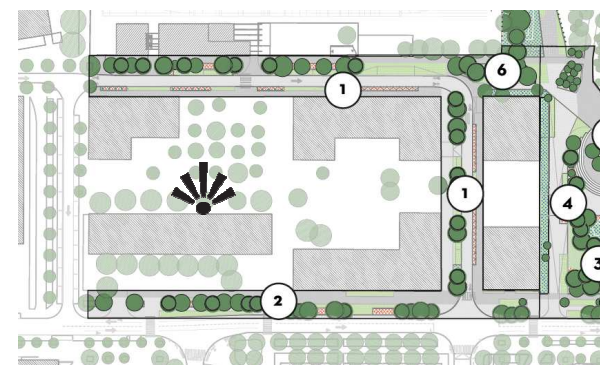
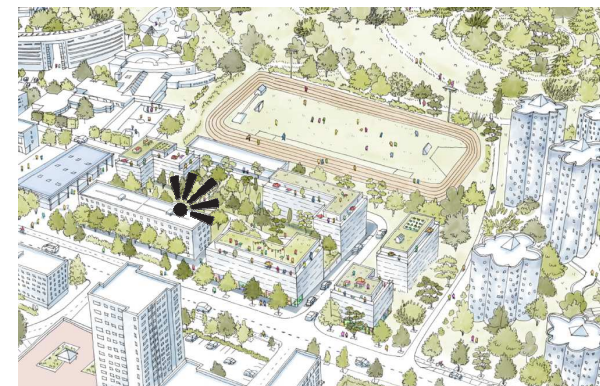
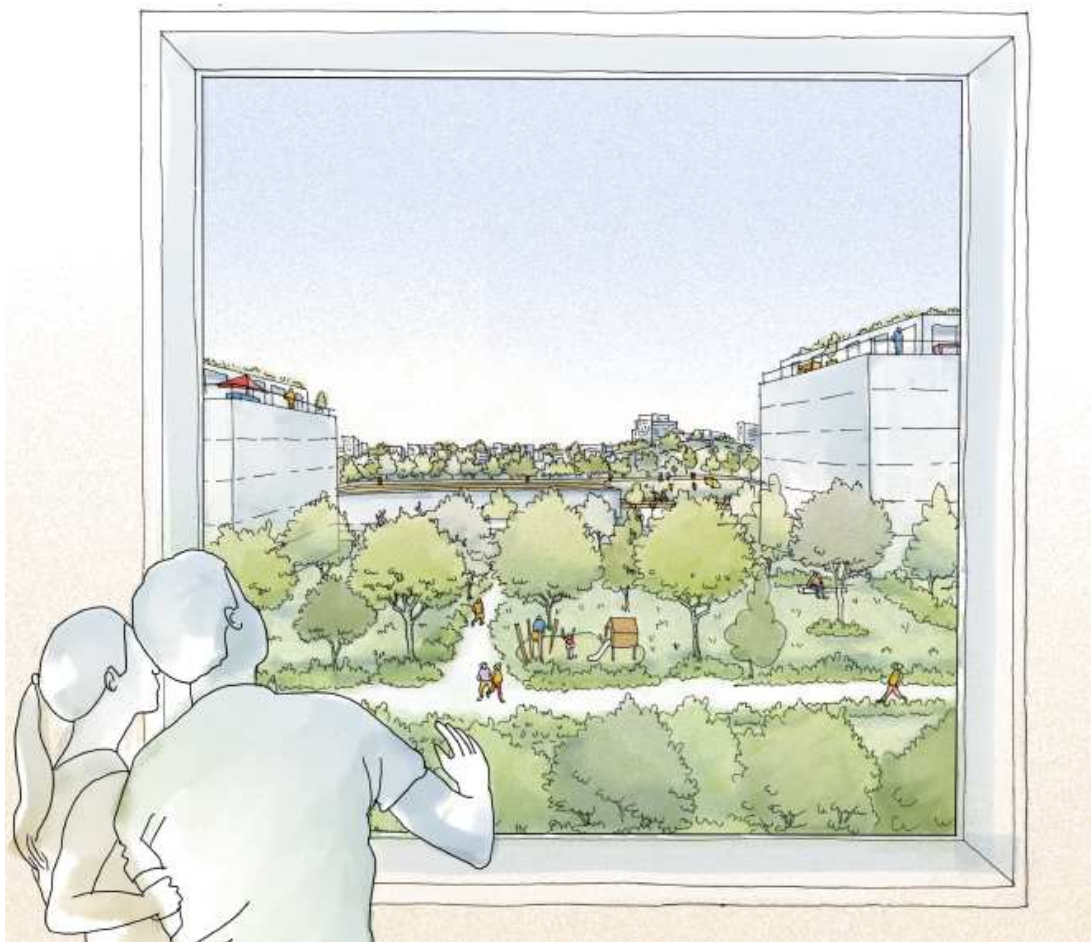



3.1 Vue depuis le cœur d'îlot



 *Situation du point de vue*

3.2 Vue depuis le 101-103 Picasso



 Situation du point de vue

3.2 Vue depuis la tour 119

