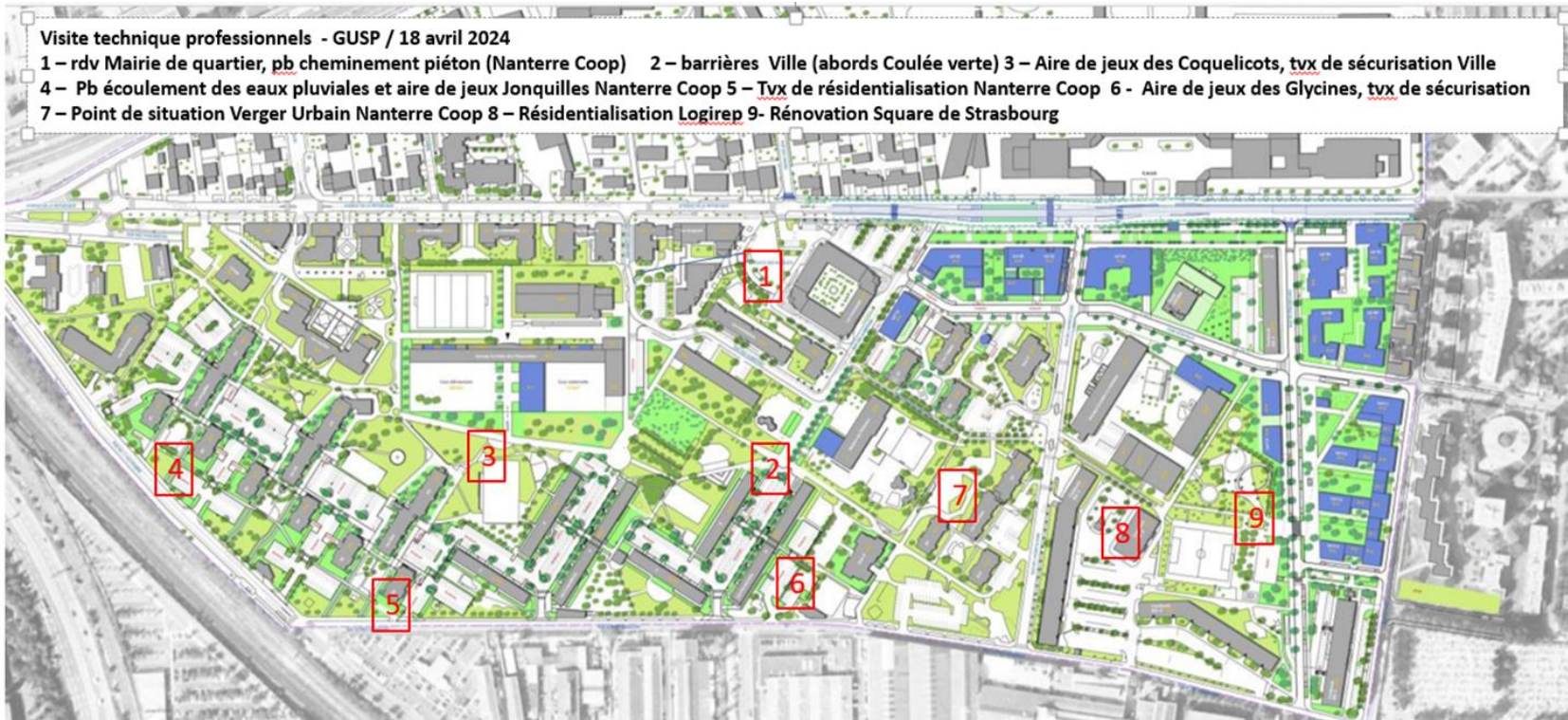


# Diagnostic en marchant GUSP Petit-Nanterre avec les Habitant(e)s et les partenaires

Jeudi 8 Juin 2023



# Parcours de la déambulation



NDLR: le circuit est quasi-identique à celui organisé avec les professionnels le 18 avril. Il s'agit de faire un point sur les actions correctives en cours de traitement ou réalisées. De nouveaux signalements peuvent s'ajouter.

Mairie de Nanterre –  
Direction INFRASTRUCTURE

## Place des Muguets: Mairie de quartier / Médiathèque

→ Consolider le  
pied de la  
corbeille.



→ Remettre un  
potelet, ou  
installer des  
barrières en  
chicane pour  
limiter l'accès  
des 2 RM.



→ Trappe d'accès (réseau?) à repositionner.

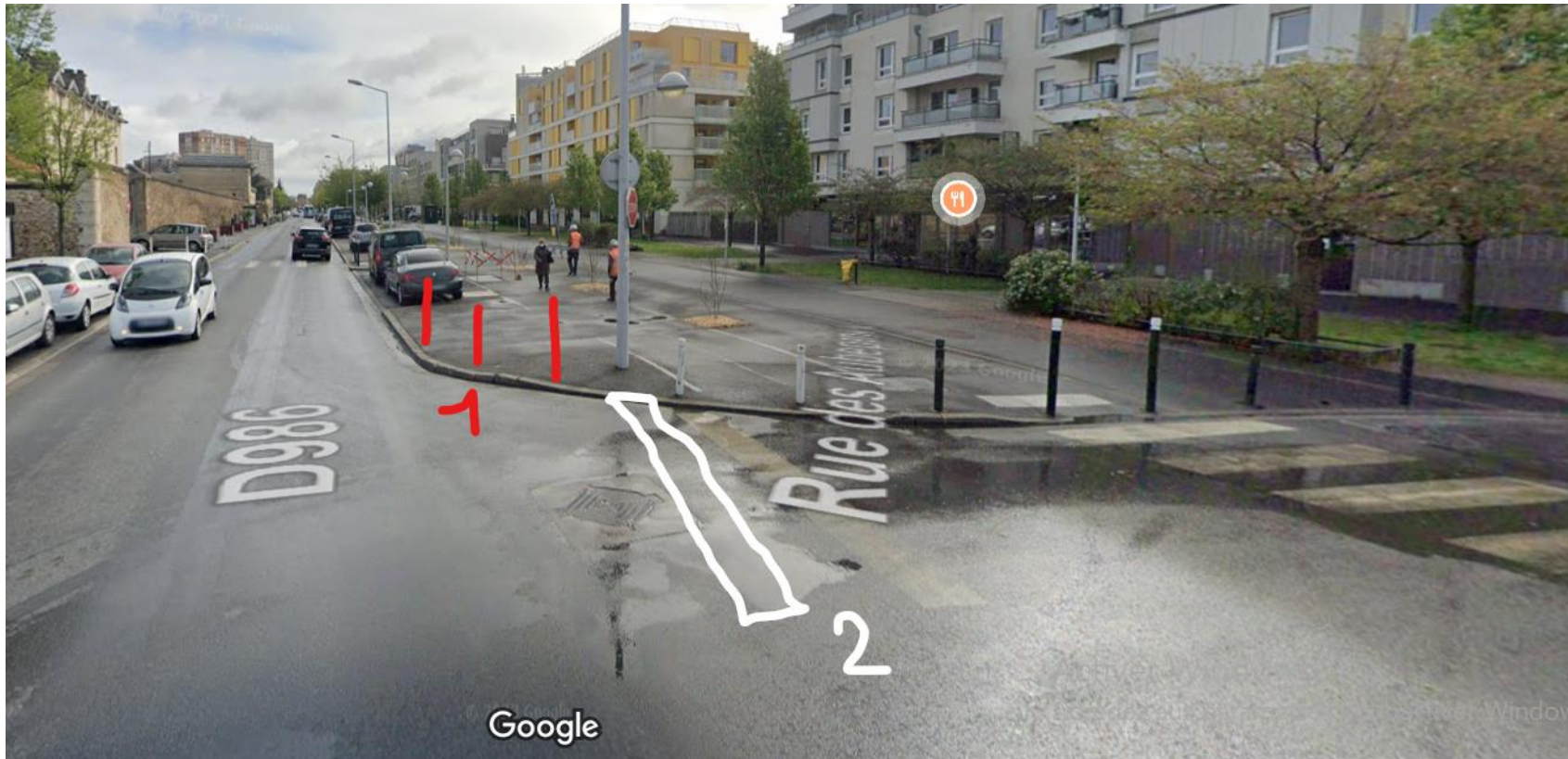
Mairie de Nanterre –  
Direction INFRASTRUCTURE  
**Avenue de la République / Muguets**



→ Demande d'installation  
d'un panneau d'interdiction  
de tourner à gauche sur  
Muguets.

Mairie de Nanterre –  
Direction INFRASTRUCTURE

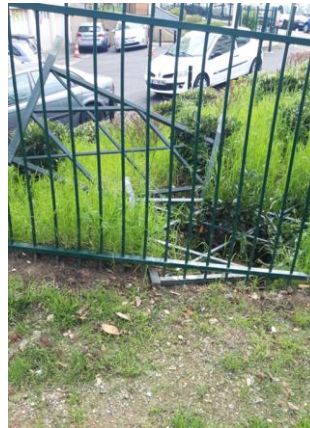
## Avenue de la République / Aubépine



- 1 Demande d'installation de mobilier type potelet pour empêcher le stationnement de véhicules sur trottoir et leur circulation via la piste cyclable.
- 2 Demande d'avancer le marquage au sol du stop pour une meilleure visibilité.

## Mairie de Nanterre – Direction INFRASTRUCTURE

### Sécurisation de la voie piétonne reliant la rue de l'Agriculture au square de Strasbourg:



Relances du 18 avril

→ Repositionner les barrières présentes en entrée/sortie pour entraver la circulation des 2RM.

### Rue des Aubépines:



→ Ajouter un potelet pour éviter le stationnement sur l'herbe.

Mairie de Nanterre –  
Direction INFRASTRUCTURE

## Proximité école des Pâquerettes



→ Repositionner la barrière enlevée et déposée dans l'herbe, voir pour cimenter les pieds.



→ Remettre le pied de la barrière dans son socle, voir pour cimenter...



(Face au brumisateurs)  
→ Refixer la corbeille au sol.



## Mairie de Nanterre – Direction INFRASTRUCTURE

### Rue Alfred Dequeant:

→ caniveau pavés  
déchaussés à reprendre.



### Angle rue Alfred Dequeant / Agriculture:

→ potelet à refixer.



## Mairie de Nanterre – Direction de L'ENVIRONNEMENT

**Aire de jeux Lilas:**  
Poutre devenue  
dangereuse signalée pour  
une mise en sécurité avant  
remplacement de la pièce  
manquante ou dépose de  
l'agrès.



**Talus derrière centre social:**  
→ Bastaings en bois à refixer ou déposer.

## Mairie de Nanterre – Direction de L'ENVIRONNEMENT



### **City face à l'école des Pâquerettes:**

→ écrou à  
remettre  
sur le montant

### **Face au centre de loisirs des Pâquerettes:**

→ Grille déboîtée  
à refixer  
(SPLNA?).



### **Aire de jeux 1 résidence des Jonquilles:**

→ Réparation  
du sol souple.

### **Aire de jeux Glycines:**

Suite à la dépose  
du jeu défectueux,  
restait à enlever  
les tiges filetées  
et les écrous.  
(Fait le: 13/06)



## Mairie de Nanterre – Direction de L'ENVIRONNEMENT

**Rue des Primevères:**  
mise en sécurité des montants autour  
des arbres et ganivelle à redresser.



## Mairie de Nanterre – Direction de L'ENVIRONNEMENT



**Entrée école La Fontaine:**  
Débroussailler le buisson pour  
accès à la corbeille



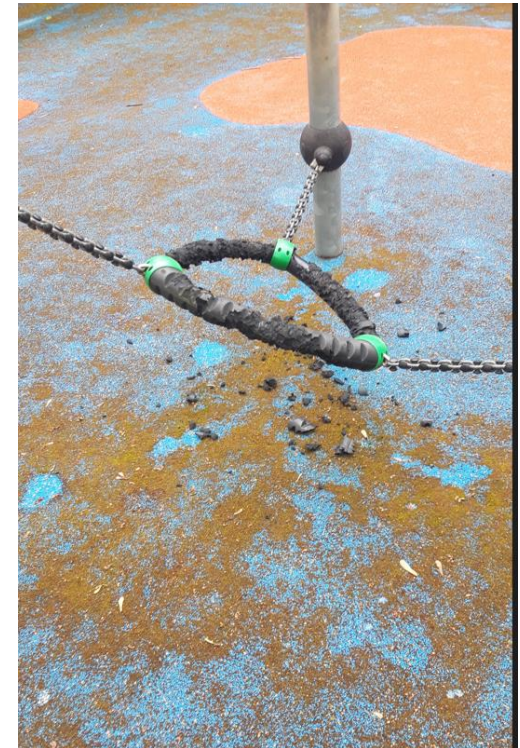
**Aire de jeux**  
**Jonquilles:**  
Tige filetée et écrous à  
retirer

Mairie de Nanterre –  
Direction de L'ENVIRONNEMENT

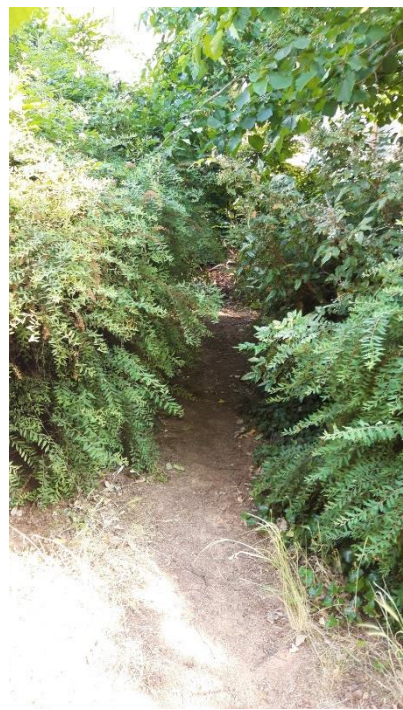
## Square des Muguets

(Relance du 18/04)

- Nettoyage sol souple.
- Remplacement de l'anneau en mousse.
- Grille d'évacuation eau de pluie à déboucher.



Mairie de Nanterre –  
Direction de L'ENVIRONNEMENT  
**Square des Muguets**



Végétation devenue trop dense qui entrave l'accès à la partie arrière du square.



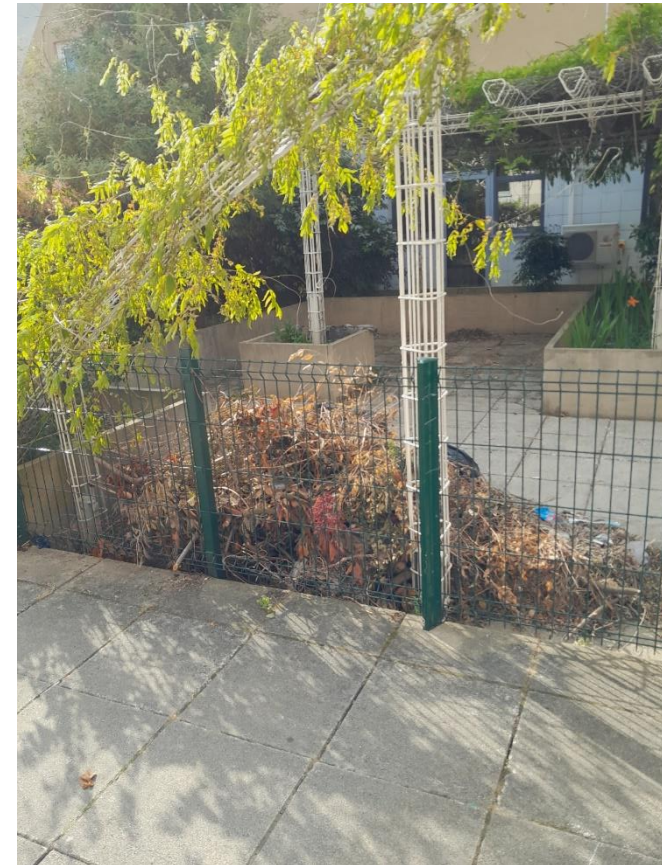
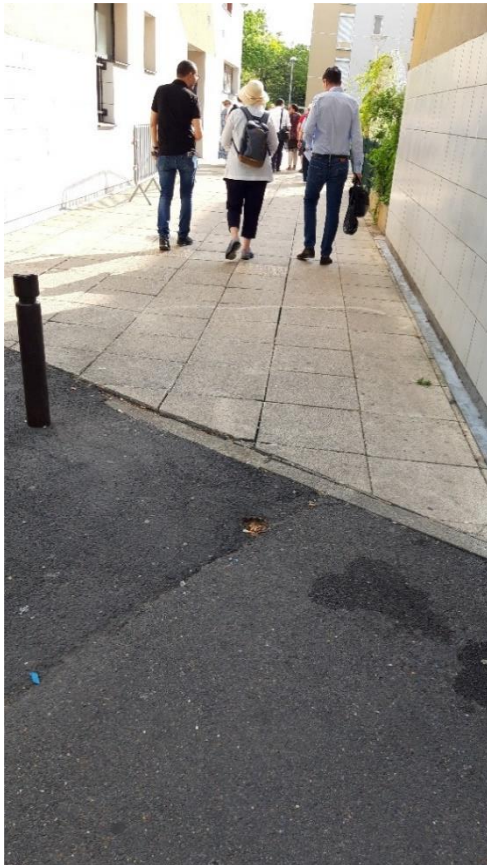
Commentaires: à défaut de pouvoir entretenir le site périodiquement, se pose la question de son ouverture au public...

## NCH

### Chemin piéton place des Mugnets

Suite à la visite du 18/04, mise en sécurité effectuée. Le parterre de dalles sur la partie centrale de l'allée est « mouvant ».  
→ Voir pour repositionner l'ensemble des plots...

→ Débarrasser le tas de feuilles et de branches mortes suite à l'entretien de cette zone.



## NCH

Rappel diagnostic du 18/04



### Allée des Glycines:

Graffitis à enlever sur les façades d'immeuble, ainsi que sur le plan (ou remplacement).



### Résidences Iris et Jonquilles:

Les espaces sous les portes et trappes n'ont pas été comblés, et grille d'évacuation eaux pluviales à déboucher (au niveau du parking 5 résidences des Jonquilles).



# NCH



→ Prévoir l'installation de mobilier pour empêcher le stationnement et circulation des véhicules sur trottoir.

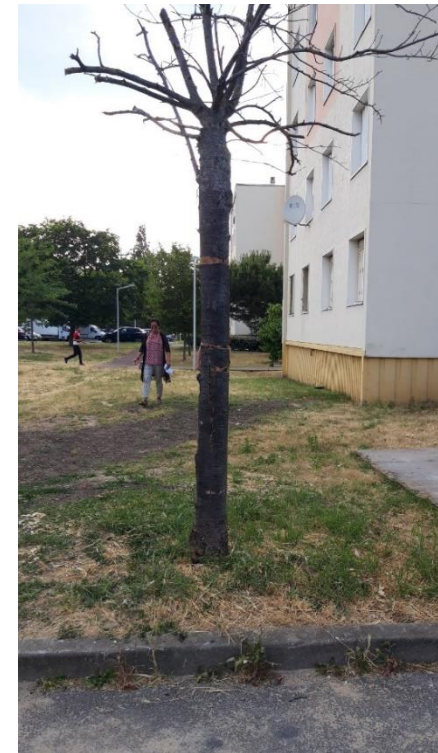
## NCH



① Prévoir remplacement barrière pompier pivotante.

② Ramassage des déchets dans la noue.

**Allée des Lilas:** Arbre apparemment mort à abattre.



## LOGIREP

**Allée des Ajoncs:**  
nombreux détrit­us au  
pied de l'immeuble tout  
le long de la façade (côté  
rue de l'Agriculture).



## LOGIREP



Véhicule apparemment immobile depuis plusieurs mois et dont la lunette arrière est brisée.  
→ Voir pour lancer la procédure d'enlèvement.