

PARC SUD

SE TRANSFORME
POUR VOUS,
AVEC VOUS

Conseil de Quartier du Parc Sud

15 décembre
2021



MAIRIE DE NANTERRE



SE TRANSFORME
POUR VOUS,
AVEC VOUS

ordre du jour

- Stratégie de stationnement
- Etat d'avancement du projet de renouvellement urbain (les « chantiers » en cours et à venir dans le cadre du PRUS sur le quartier , Annonce de la démarche de Cité éducative; le quartier du parc sud : lauréat de Quartiers Fertiles.)
- Présentation du Conseil Citoyen par les membres
- Paroles aux habitants



Etude de stationnement dans le secteur Parc Sud

Septembre 2021



Offre de stationnement publique

OFFRE SUR VOIRIE

Gratuite 590

Payante 92

TOTAL 682

➤ dont 200 pl. avenue Picasso

OFFRE SPÉCIFIQUE

PMR 9

Livraisons 4

Offre et réglementation



Offre de 682 places sur voirie (hors places réservées)

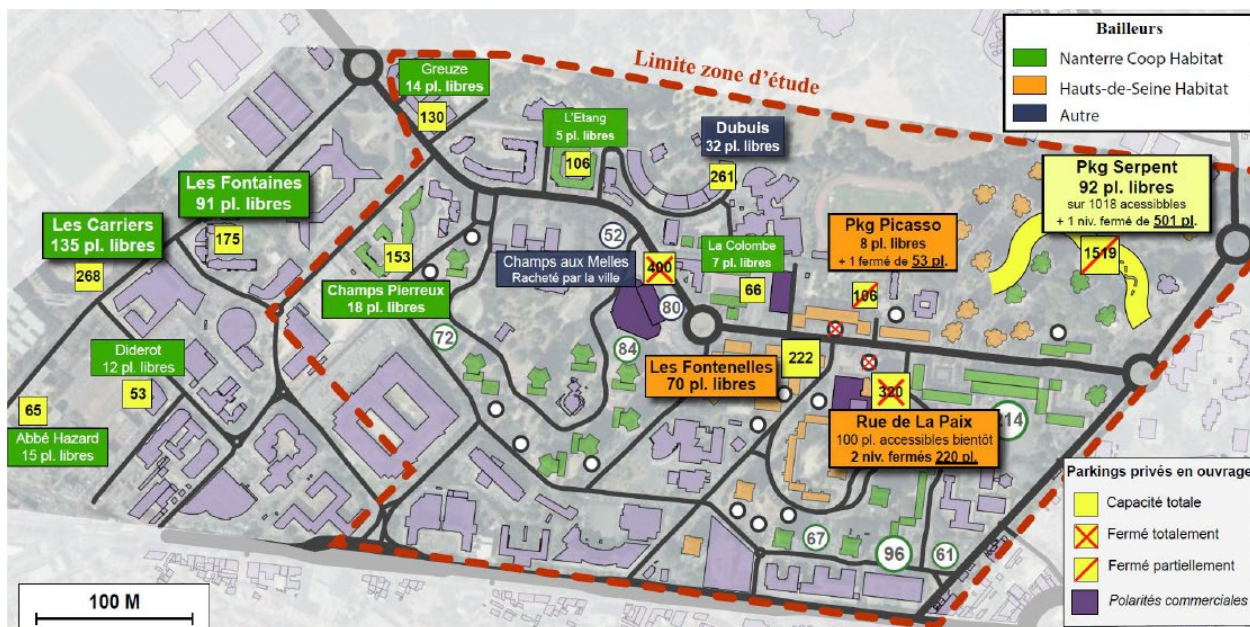
110 places en parking souterrain public ouvert les jours de marché (niveau -1 du parking Picasso)

Synthèse

	JOUR	NUIT	MARCHE
Occupation	93%	98%	94%
Congestion	104%	110%	112%
Interdits	10%	12%	16%
VP interdits	72	88	117
VP Parking marché			52
Total VP	709	753	812

- **Saturation permanente de l'offre, situation courante en secteur gratuit qui se justifie aussi par la proximité du secteur payant coté Champs Pierreux et coté Puteaux, qui entraînent des reports en lien avec la fuite au péage.**
- **Taux d'interdits très élevés le jour de marché:** le marché a un impact sur la demande estimé à une centaine de véhicule environ.
- **Une demande qui varie entre 700 VP (journée de semaine) et 810 VP (jour de marché)**

Disponibilités au sein de l'offre résidentielle



Pas de disponibilités en surface: Congestion en journée et de nuit (observations terrain)

Des disponibilités en ouvrage: 246 places libres dans la zone d'étude et 253 à l'ouest de la zone d'étude

Réouverture prochaine d'un niveau de parking de 100 places (rue de la Paix HDSH)

Des disponibilités latentes au sein de niveaux fermés: 1 274 places (parking rue de la Paix compris)

Synthèse de l'enquête auprès des bailleurs

Les entretiens réalisés auprès des deux principaux bailleurs (Nanterre Coop Habitat et Hauts-de-Seine Habitat), ainsi que les données disponibles sur les autres bailleurs ou copropriétés, permettent d'établir plusieurs constats sur l'offre résidentielle en 2020:

- **Volume d'offre:** 2012 places en ouvrage (+561 places NCH à proximité de la zone d'étude) et 839 places en surface
- **Occupation en 2020** des parkings en ouvrage : 246 places disponibles (+253 NCH places à proximité de la zone d'étude)
- **Evolution prévue de l'offre** en stationnement résidentiel dans les parkings en ouvrage : projet de réouverture du 1^{er} niveau d'un parking souterrain de 100 pl. HSH situé au 27 rue de La Paix à 50 m de l'avenue Picasso (en phase opérationnelle - rédaction d'un cahier des charges en cours). Réouverture du parking en surface HSH de 29 places (gelé pour travaux) situé au 103 avenue Picasso.
- **Des disponibilités latentes** (offre existante qui pourrait rouvrir, si besoin, avec travaux et mises aux normes à évaluer):
 - Parking Serpent 501 pl. au niveau 0 (fermé suite à des incendies) – Bailleurs mixtes et géré par la SEMNA
 - Parking Picasso 53 pl. au niveau -2 (gelé pour les travaux de démolition à proximité) – Bailleur HDSH
 - Parking Champs aux Melles fermé totalement (400 places), racheté en mai 2021 par la ville
 - Parking public Picasso (pk du marché): 1 niveau fermé de 110 places

Synthèse de la demande et de l'offre résidentielle

	DEMANDE VP DES MENAGES	TOTAL OFFRE PRIVEE ACCESSIBLE	DONT EN OUVRAGE	BILAN	OFFRE SUR VOIRIE
PICASSO NORD	1211	1721	95%	510	169
PICASSO SUD	1406	1130	34%	-276	513

- **Picasso nord** se caractérise par **une importante offre privée en ouvrage** dont le volume est non seulement suffisant pour satisfaire la demande des résidents mais également largement excédentaire: **excédent de 510 places**
- **Picasso sud** se caractérise une **offre privée majoritairement en surface** et dont le volume ne peut pas satisfaire la demande des résidents: **déficit de 276 places**. En revanche l'offre sur voirie y est plus abondante et permet d'absorber le reste de la demande résidentielle.

Synthèse du diagnostic

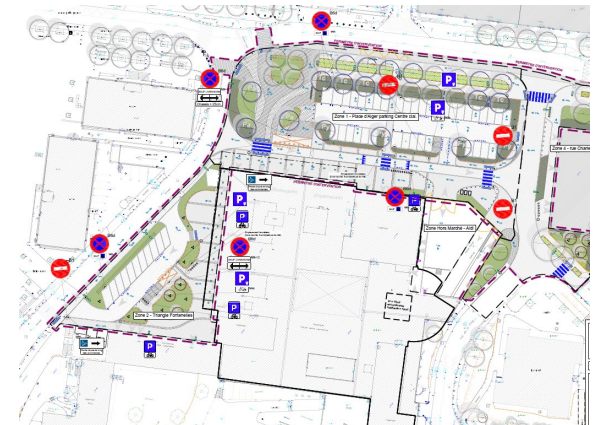
- Taux de motorisation du secteur 0,57; Part des ménages motorisés sans parking à usage personnel: Parc Nord: 7%; parc Sud: 27%
- Saturation permanente de l'offre en stationnement, excepté pour la zone payante à l'ouest de la zone d'étude.
- Difficultés de stationnement pour les visiteurs des commerces
- L'offre des centres commerciaux, en l'absence de contrôle d'accès est largement squattée par des usagers longue durée et le nombre de places disponibles est grevé par des épaves et des voitures ventouses.
- L'offre du parking du marché est suffisante mais n'empêche pas une hausse du stationnement interdit sur voirie les jours de marché en lien avec une surveillance insuffisante de ce secteur gratuit
- Desserte des résidents
- Des parkings en surface gratuits et sans contrôle d'accès (sauf exception) dont la saturation est accentuée par la présence d'épaves
- Des parkings en ouvrage maillant la zone d'étude et disposant de 246 places libres non louées dont le tarif oscille entre 37 et 45 euros/mois.
- Desserte des professionnels
- Pas de déficit significatif pour les établissements scolaires excepté pour le GS Decour (report sur voirie ou sur un parking NCH possible)
- L'offre réservée aux professionnels du marché Picasso sur l'allée des Trois Musiciens est suffisante pour satisfaire la

Pas de déficit majeur de l'offre résidentielle à l'échelle du quartier
L'offre destinée aux visiteurs des commerces est suffisante mais peu fonctionnelle

Priorité: améliorer la rotation sur l'offre accueillant les visiteurs

Stratégie de stationnement – A court terme

- Accompagner la réouverture du centre commercial des Fontenelles par l'instauration du stationnement payant sur les deux poches de stationnement
 - Environ 90 places
 - Zone rouge (1h30 max) pour favoriser la rotation des véhicules et éviter le stationnement de longue durée
 - Programmation mars 2022 à l'ouverture d'Aldi

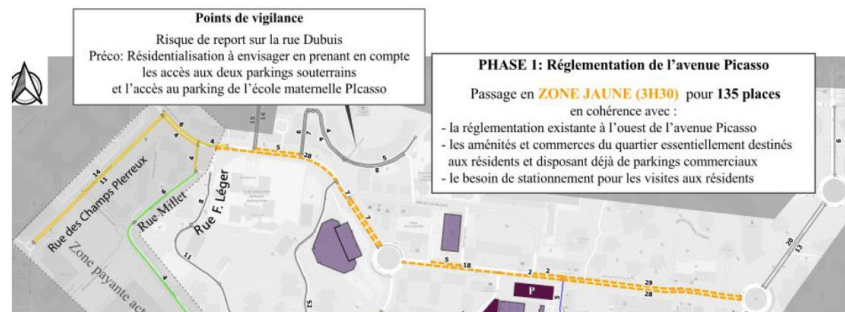


Stratégie de stationnement – A court terme

- Pour faire face à la saturation constatée du stationnement de surface et aux dysfonctionnements qui en découlent sur l'espace public
 - Pour limiter le stationnement de véhicules ventouses
 - Pour orienter le stationnement résidentiel vers les parkings en ouvrage et en surface prévus à cet effet
 - Pour garantir une offre de stationnement aux visiteurs du quartier (clients des commerces, usagers des équipements publics, visiteurs des riverains...)
- Courant 2022, au vu du retour d'expérience sur la mise en stationnement des abords du centre commercial, étudier le stationnement payant sur l'avenue Picasso entre les rues Millet et Rosiers
- 135 places concernées
 - Zone jaune (demi-journée) pour les visiteurs du quartier, usagers des services publics... (section déjà payante entre Liberté et Millet), non payante le samedi
- Soit 225 nouvelles places règlementées sur Picasso et parkings du centre commercial des Fontenelles, à contrôler (1 ASVP contrôle 250 à 300 places par jour)



SE TRANSFORME
POUR VOUS,
AVEC VOUS



En accompagnement de l'instauration du stationnement règlementé, des actions à mener par les bailleurs

- Ouvrir les parkings des bailleurs à l'ensemble des usagers du quartier pour optimiser l'offre en ouvrage
- Informer les usagers de l'offre disponible en ouvrage (dont les 226 places sur Champs Pierreux)
 - Courriers d'informations de NCH et HSH à certains locataires en septembre
- Maintenir un montant unique de l'abonnement mensuel (40 €) pour rendre l'offre plus lisible et attractive
 - Cependant, la TVA s'applique sur les abonnements des non-locataires



➤ Ouverture du niveau -1 du parking de la rue de la Paix (HSH) pour diversifier l'offre en mars 2022

Stratégie de stationnement à moyen terme

- Résidentialiser les parkings de surface des bailleurs pour limiter les reports de stationnement causés par l'instauration du stationnement règlementé :

- HSH: projets 2 rue de la Paix, 65-71 rue des Fontenelles (2022 à confirmer)
- NCH: cité artisanale (2024)

Des financements supplémentaires de l'ANRU pourront être sollicités pour les résidentialisations.



En plus des exonérations de TFPB dans le cadre de la GUSP.

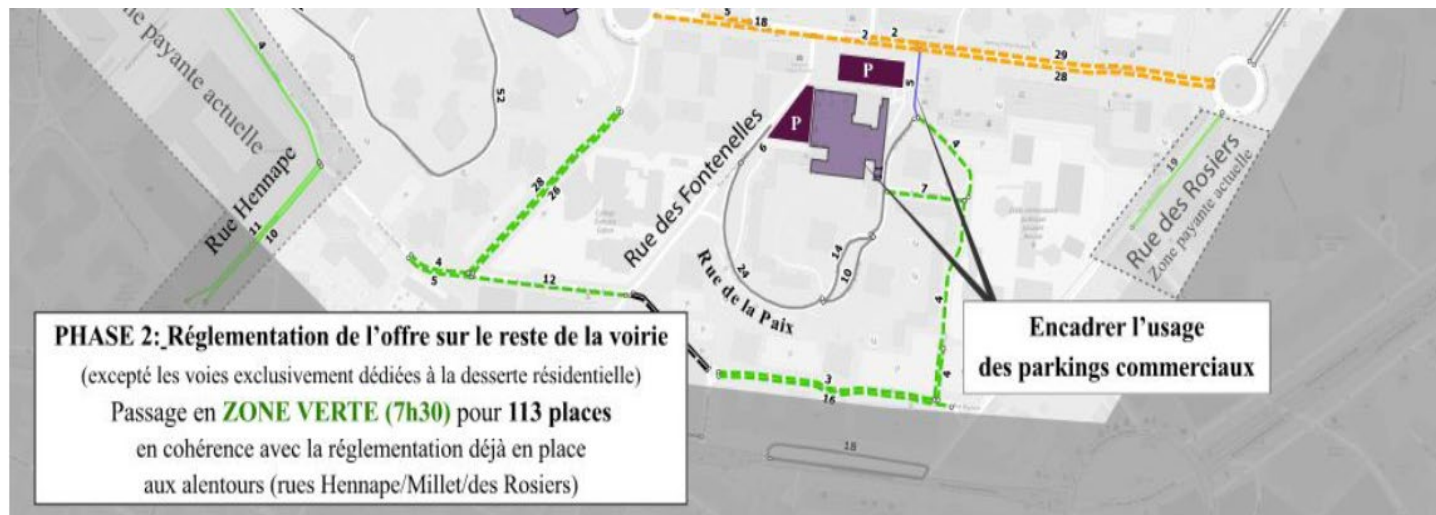
- Poursuivre l'accroissement de l'offre en ouvrage :

- Serpent: niveau fermé de 501 places
- Paix: 2 niveaux inférieurs de 220 places
- Champs aux Melles: 634 places si besoin (réhabilitation complète à prévoir)

(privilégier des réouvertures par niveaux pour garantir des taux de remplissage satisfaisants)

Stratégie de stationnement à moyen terme

- Si nécessaire, en fonction des effets observés de la 1^{ère} tranche d'instauration du stationnement réglementé, poursuivre l'extension sur les voies plus résidentielles
 - 113 places supplémentaires
 - Zone verte avec tarif résident en continuité des rues du quartier déjà réglementées (Millet, Hennape)



Un exemple récent d'instauration de stationnement payant: allée Viollet-le-Duc

- Parking accessible depuis le boulevard Emile Zola.
- Saturation constatée du stationnement de jour comme de nuit.
- Règlementé à compter du 3 novembre 2021.
- Le marquage « Payant » a permis de restituer une offre de stationnement pour les résidents.



2.CALENDRIER DES PROJETS

2021-2022

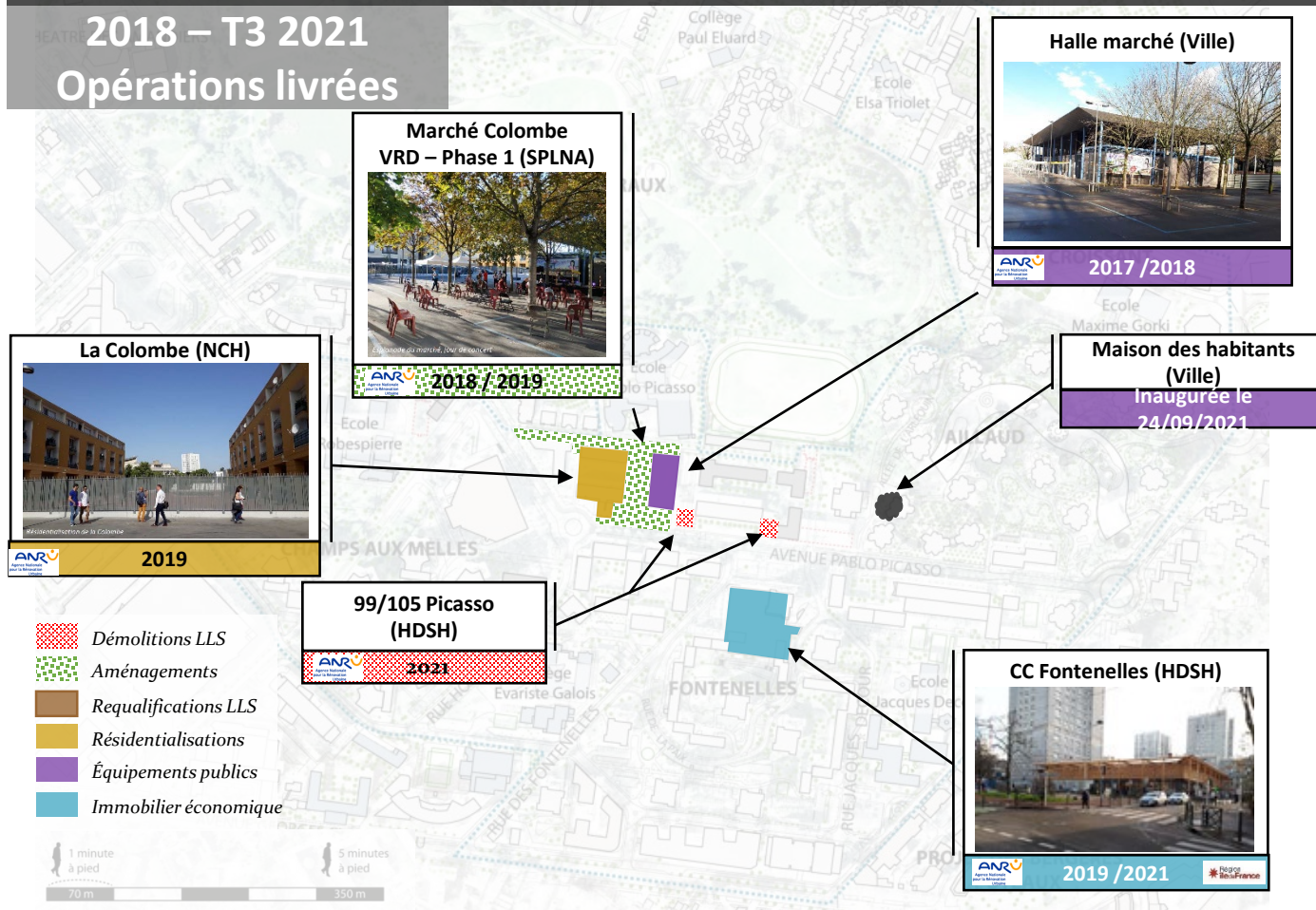


SE TRANSFORME
POUR VOUS,
AVEC VOUS

Parc Sud – État d'avancement opérationnel

2018 – T3 2021

Opérations livrées



SE TRANSFORME
POUR VOUS,
AVEC VOUS



Démolition du 99 avenue Picasso (livrée septembre 2021)



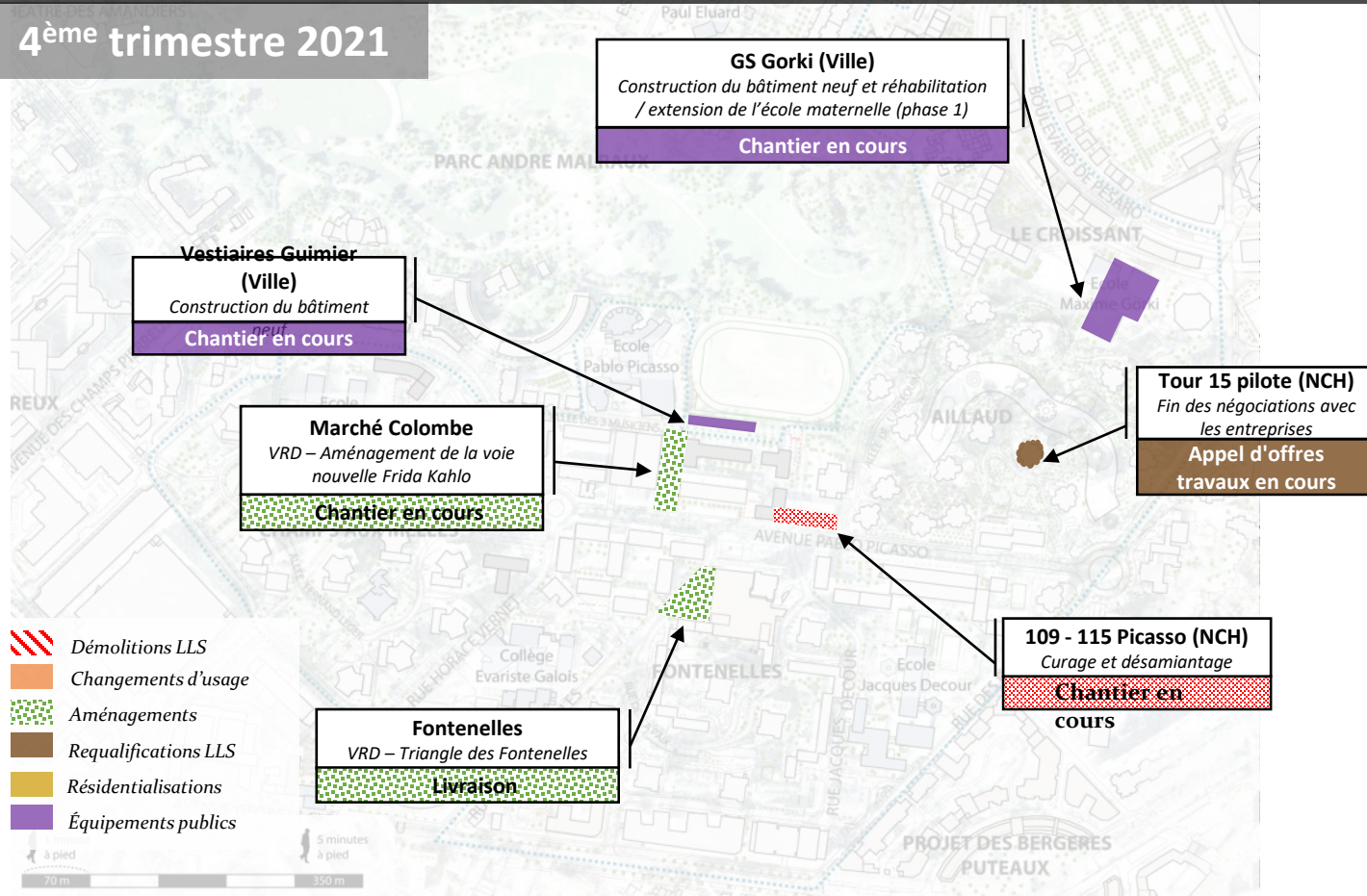
Démolition du 105 avenue Picasso (livrée septembre 2021)



SE TRANSFORME
POUR VOUS,
AVEC VOUS

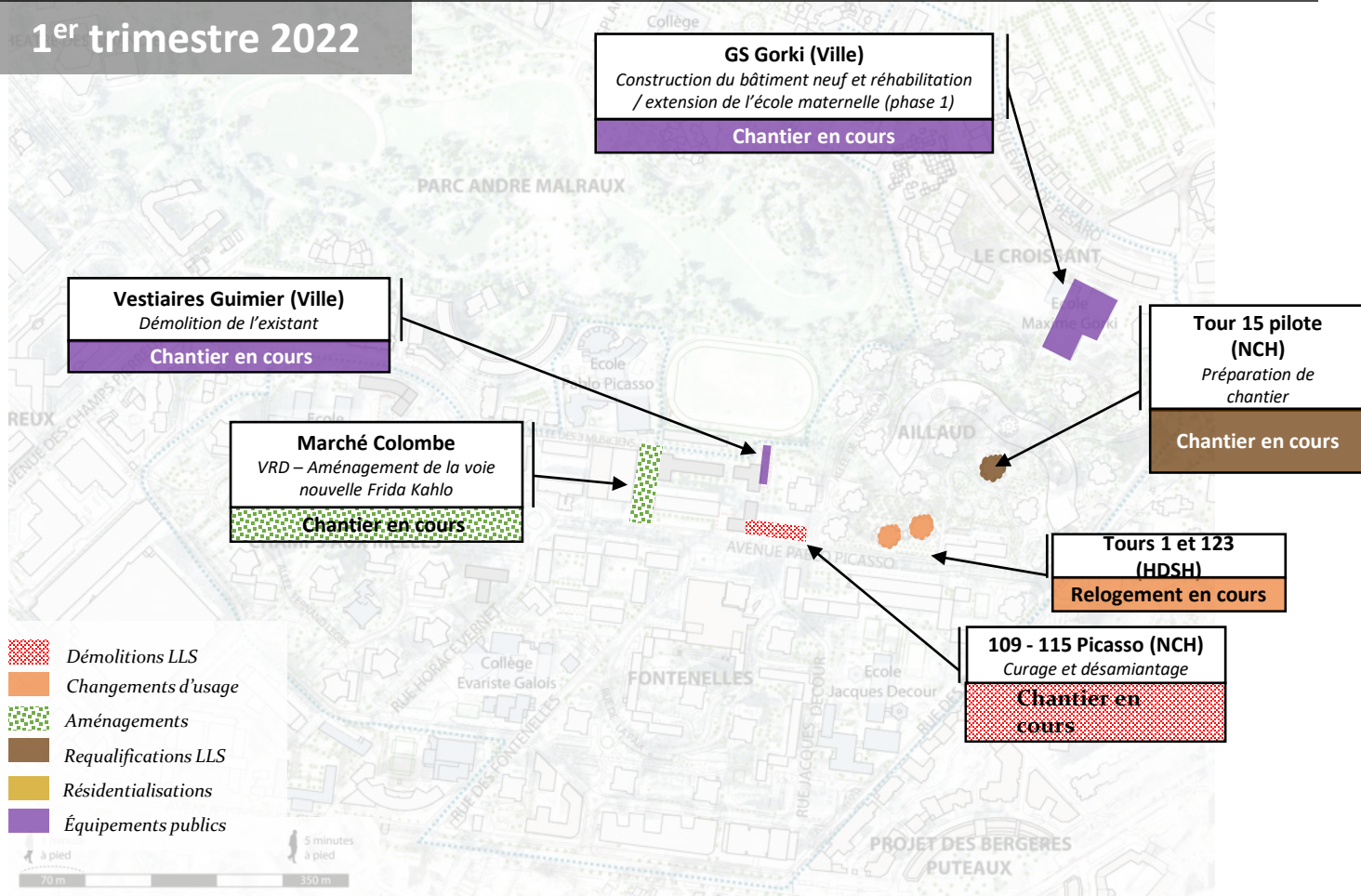
Parc Sud – Avancement opérationnel

4^{ème} trimestre 2021



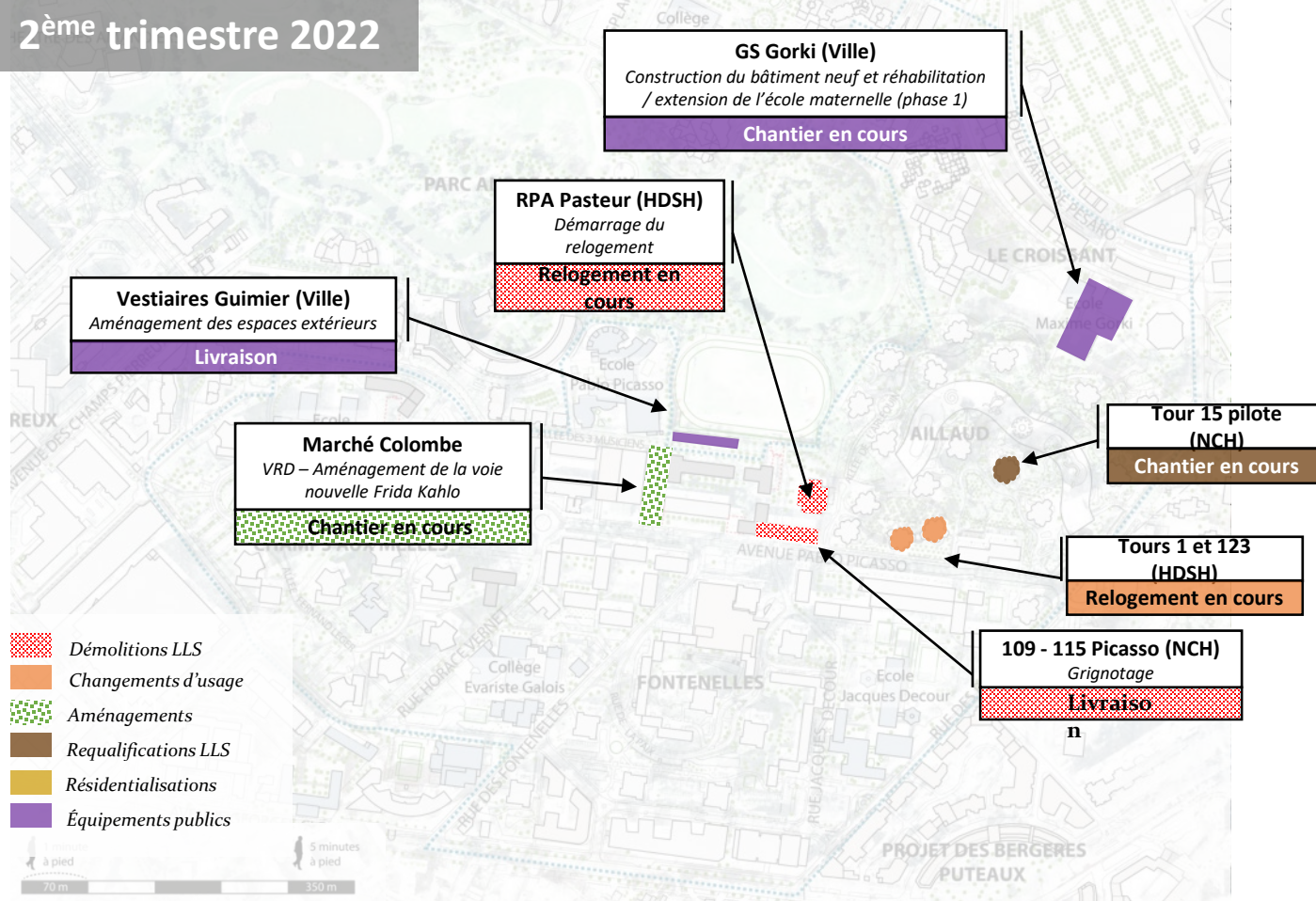
Parc Sud – Avancement opérationnel

1^{er} trimestre 2022



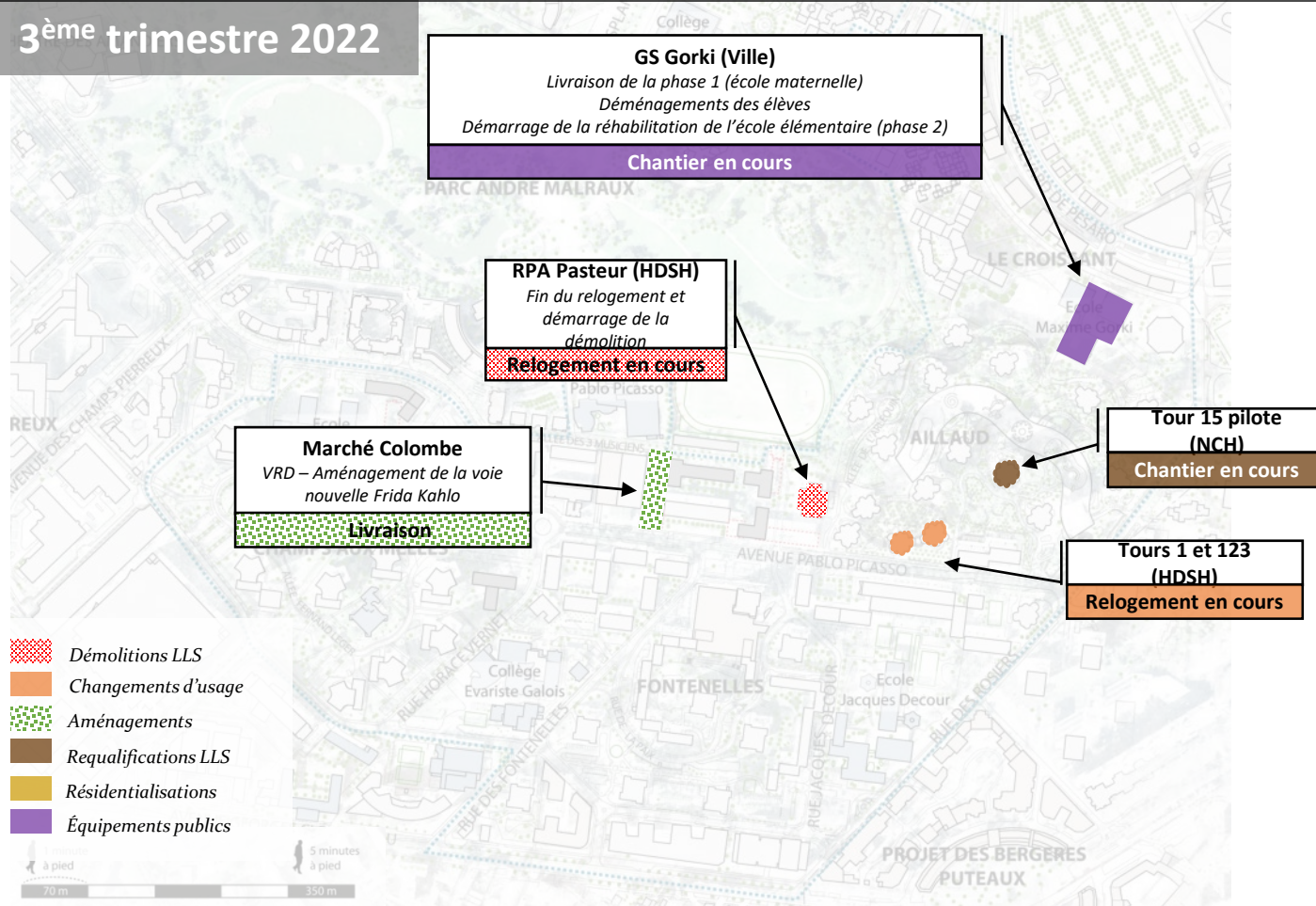
Parc Sud – Avancement opérationnel

2^{ème} trimestre 2022



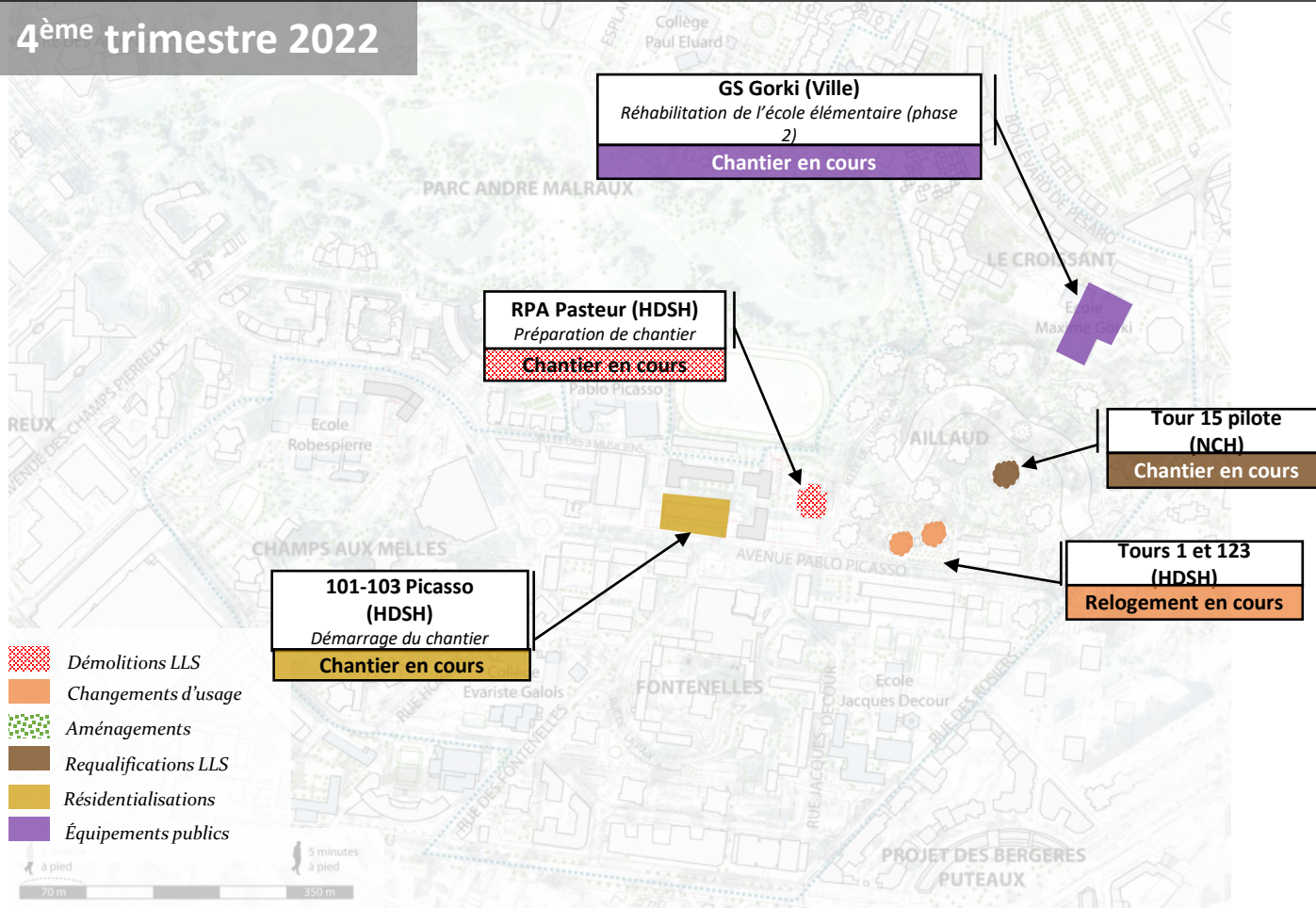
Parc Sud – Avancement opérationnel

3^{ème} trimestre 2022



Parc Sud – Avancement opérationnel

4^{ème} trimestre 2022



3. Annonce de la démarche de Cité éducative

La Cité éducative des quartiers du Parc

- Le projet cité éducative est devenu un programme national en 2019 : signature officielle le 6 sept. 21
- Objectif : la Cité éducative vise à mieux coordonner l'ensemble des dispositifs existants au profit des élèves des quartiers du Parc, nord et sud, et de leurs parents.
- réunir tous les acteurs de la communauté éducative (État, collectivités locales, parents, associations, intervenants du périscolaire, travailleurs sociaux, écoles et collèges...) pour mieux prendre en charge les jeunes de 0 à 25 ans, depuis la petite enfance jusqu'à leur insertion professionnelle.
- **Sur trois ans, le financement partagé entre l'Etat et la ville s'élèvera à 1,29 million d'euros.**

PARC
SUD

SE TRANSFORMER
POUR VOUS,
AVEC VOUS

→ 126 cités éducatives en 2021 et 200 en 2022



Enjeux de la cité éducative de Nanterre, déclinés en 18 actions partenariales

ENJEU 1

Renforcer l'attractivité des établissements scolaires et valoriser les parcours positifs

Enjeu 2

Accompagner les familles dans leur entrée en coéducation en lien avec les valeurs de la République

ENJEU 3

Structurer une offre éducative coopérante et sur mesure

ENJEU 4

Construire un territoire riche, inclusif et accessible

Candidature cité éducative label national

- **Un projet global et cohérent intégrant de façon concertée et cohérente les ambitions des partenaires.**
- Un plan d'actions (18 actions) qui décline les 4 enjeux de la cité éducative de Nanterre
- **Un plan de financement triennal**
- Une convention triennale
- Un protocole d'évaluation
- **Un financement d'1 290 000€ sur trois ans**

Portes ouvertes le jeudi 16 décembre, de 17h à 19h

Les portes ouvertes se tiendront salle Jacques-Decour - rue
des Rosiers,

Quatre ateliers sont proposés sur inscription obligatoire.



4. Quartier Parc Sud : Lauréat de Quartiers Fertiles



Quartiers Fertiles : la ville de Nanterre, lauréate pour développer l'agriculture urbaine dans le quartier Parc Sud

- ❖ retenu par l'Agence nationale pour la rénovation urbaine dans le cadre du dispositif national Quartiers fertiles.
- ❖ premier projet lauréat dans les Hauts-de-Seine.



PARC
SUD

SE TRANSFORME
POUR VOUS,
AVEC VOUS

Deux espaces de cultures urbaines dans le quartier :

- ❖ deux sites de 1.000 et 800 m² : l'un en lisière du parc André-Malraux, l'autre au coeur de la résidence des Fontenelles.
- ❖ production de légumes exotiques, petits fruits et herbes aromatiques
- ❖ Animations à destination des scolaires et des habitants du quartier ; des lieux d'échange et de partage
- ❖ création d'emplois en insertion.

Une champignonnière (projet du bailleur Nanterre coop' habitat) :

- ❖ fournira les restaurants locaux, les Association pour le Maintien d'une Agriculture Paysanne (AMAP) du secteur et les habitants via une vente sur site.
- ❖ Des ateliers à destination des scolaires y seront proposés.
- ❖ Cette activité agricole permettra l'installation d'un agriculteur.

5. Présentation du Conseil Citoyen



SE TRANSFORME
POUR VOUS,
AVEC VOUS

- Lancement conseil citoyen Jeudi 21 octobre 2021
- Le Conseil citoyen est une instance adossée au contrat de ville et il a pour principales missions de :
 - ❖ Participer au suivi du contrat de ville : Le CC est invité et partie prenante sur toutes les thématiques du Contrat de Ville (renouvellement urbain et cadre de vie) et sur chacune de ses étapes (élaboration, mise en œuvre, suivi et évaluation) et participe aux instances de pilotage du contrat de ville.
 - ❖ Favoriser l'expression des habitants et des usagers aux côtés des acteurs institutionnels
 - ❖ Faire émerger et soutenir les initiatives citoyennes



PORTAGE DU CONSEIL CITOYEN

Authenticité est l'association porteuse du conseil citoyen du Parc Sud

L'association aura pour rôle

- ❖ d'apporter un appui logistique au conseil citoyen,
- ❖ La gestion du budget du fonctionnement du conseil citoyen
- ❖ Le suivi et l'organisation des travaux de l'instance

6. Paroles aux habitants



SE TRANSFORME
POUR VOUS,
AVEC VOUS