

# Budget primitif 2024

Conseil municipal  
du 25 mars 2024



MAIRIE DE NANTERRE

Direction des finances

***Le budget 2024  
maintient son cap  
malgré les contraintes  
extérieures***



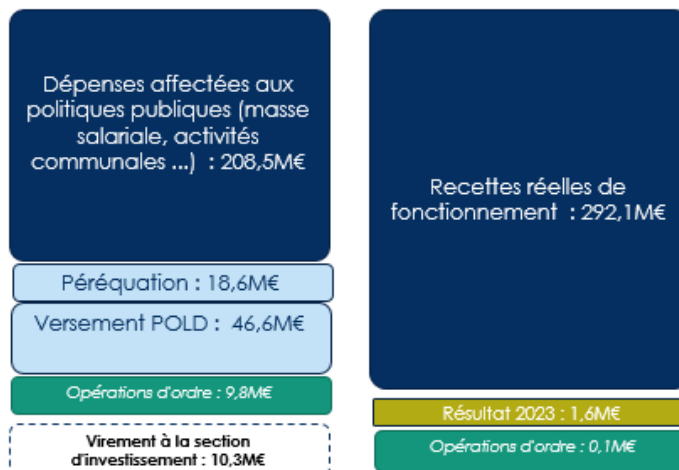
# Un budget équilibré à 416,6 millions d'euros

Le budget 2024, bien qu'exposé à une inflation attendue à +2,5%, et à des taux d'intérêts en forte hausse, et grâce à la détermination de la collectivité, va permettre :

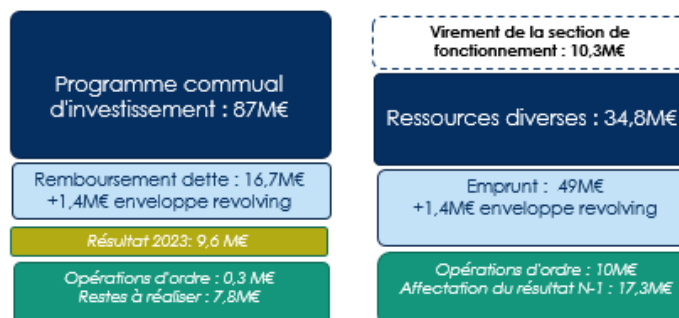
- **Le maintien d'un haut niveau de service public**
- **L'absence de recours à la fiscalité**
- **La poursuite de la mise en œuvre des engagements de mandat**
- **Un programme d'investissement le plus important que notre ville ait connu**



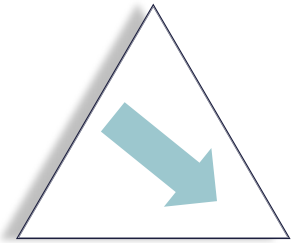
## Une section de fonctionnement équilibrée à près de 293,8 millions d'euros



## Une section d'investissement équilibrée à 122,8 millions d'euros



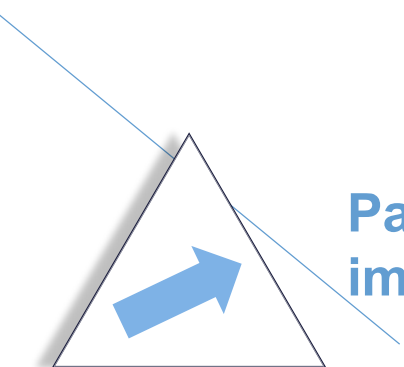
# Les coupes budgétaires de l'Etat et les critères de répartition de la péréquation impactent lourdement l'équilibre du budget



## Recettes minorés

La suppression de la DGF en 2021, qui finançait les transferts de compétences de l'Etat pèse lourdement

**-18M€**



## Participations imposée

Des participations imposées au titre de la solidarité entre les territoires avec critères de répartitions qui ne tiennent pas suffisamment compte des revenus des Nanterriens

**+24,2M€**

Des pertes de ressources qui atteignent plus de **42,2M€ en 2024.**  
La hausse des contributions au titre de la péréquation devrait se poursuivre.

# Des décisions de l'Etat qui impactent sensiblement le budget communal



Sur la masse salariale

- Prime sur le pouvoir d'achat
- Augmentation de 5 points
- Augmentation cotisation retraite
- Prime pour le personnel de santé

**A venir :**

Revalorisation salariale des personnels de crèche

**Pérennité + montant de la compensation en cours d'analyse**



Economies annoncées par la gouvernement

Economies de -10 Md€ dès 2024



Affectent l'enveloppe du Fonds vert

Economies de -20 Md€ en 2025



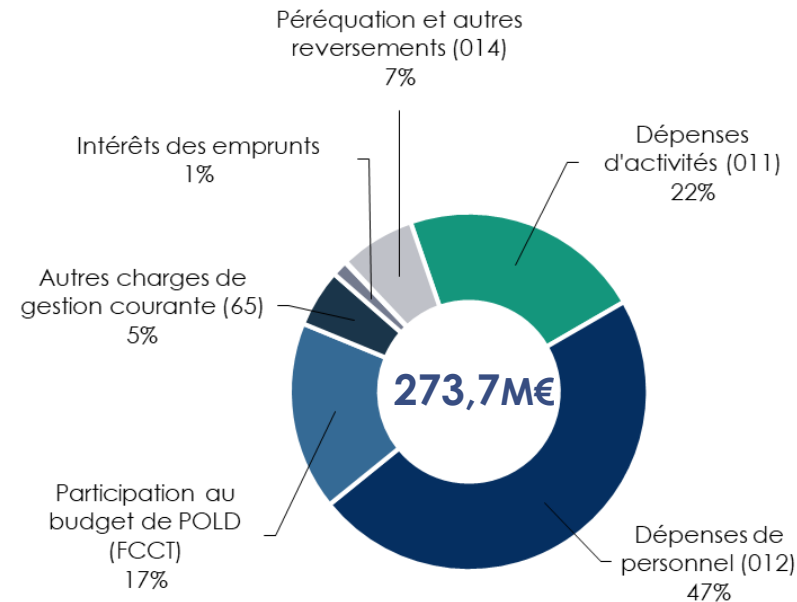
Quel sera encore l'impact pour les communes?

# Les dépenses réelles de fonctionnement prévues à hauteur de 273,7 millions d'euros

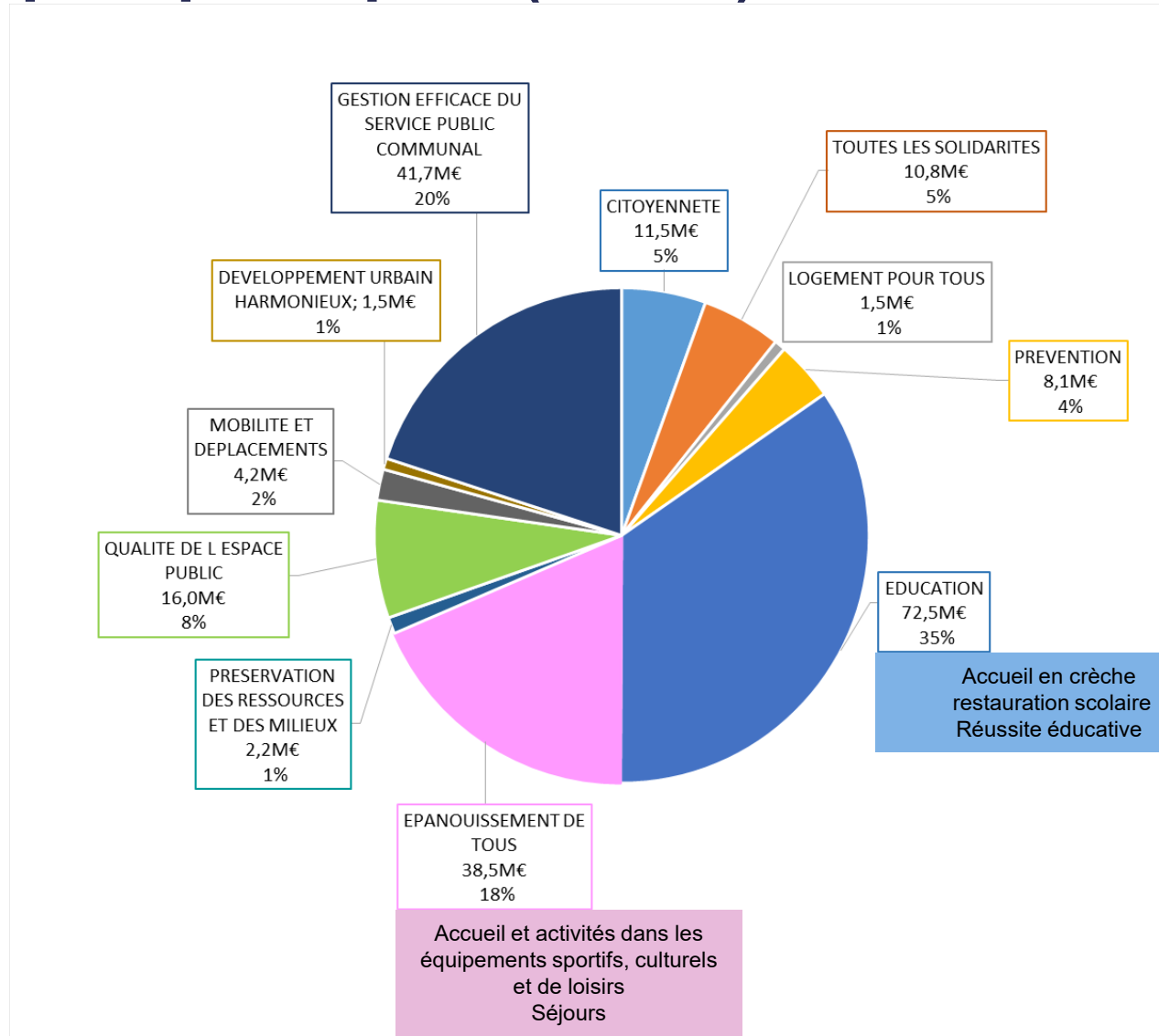
## Les faits marquants 2024 en dépenses :

- Une inflation à un niveau élevé et des taux d'intérêts qui pèsent sur le remboursement de la dette
- Une maîtrise des dépenses d'activité (+1,6%)
- Une masse salariale en légère progression pour tenir compte essentiellement des décisions de l'Etat (+2,3%)
- Une participation versée au budget POLD (FCCT) à la hausse (+1,1%)
- Une stabilité des subventions attribuées au CCAS et aux associations

## DEPENSES REELLES DE FONCTIONNEMENT



# Les dépenses de fonctionnement par politiques publiques (en M€)

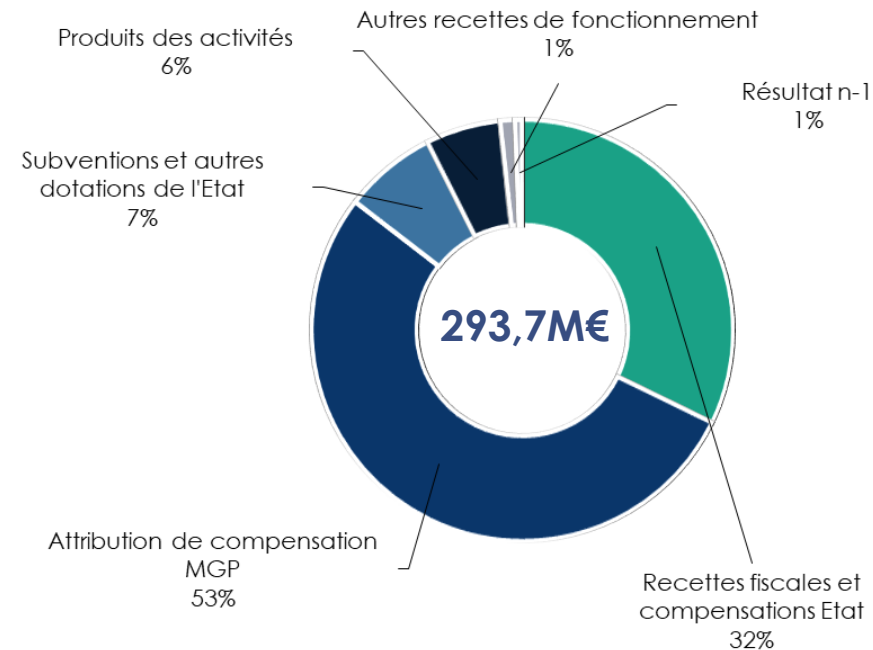


# Les recettes réelles de fonctionnement prévues à hauteur de 293,7 millions d'euros

## Les faits marquants 2024 en recettes :

- **Pas de hausse des taux de la fiscalité directe**
- **Des recettes fiscales qui progressent** grâce à la revalorisation des bases et à l'imposition à 100% des nouvelles entreprises comme VINCI et TECHNIP
- **La taxe additionnelle aux droits de mutation** subit le contexte défavorable du marché de l'immobilier
- **Les autres recettes sont globalement stables**

## RECETTES REELLES DE FONCTIONNEMENT

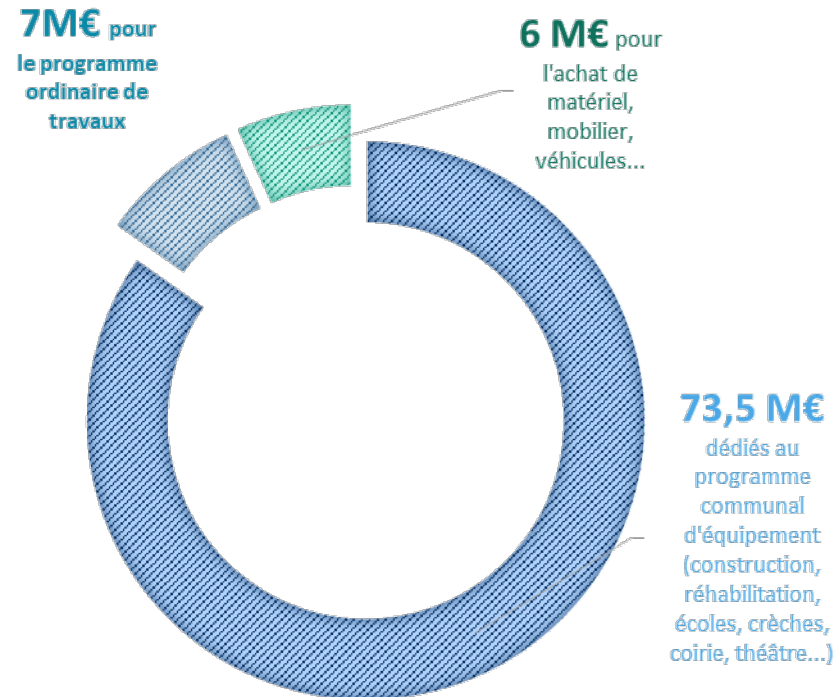




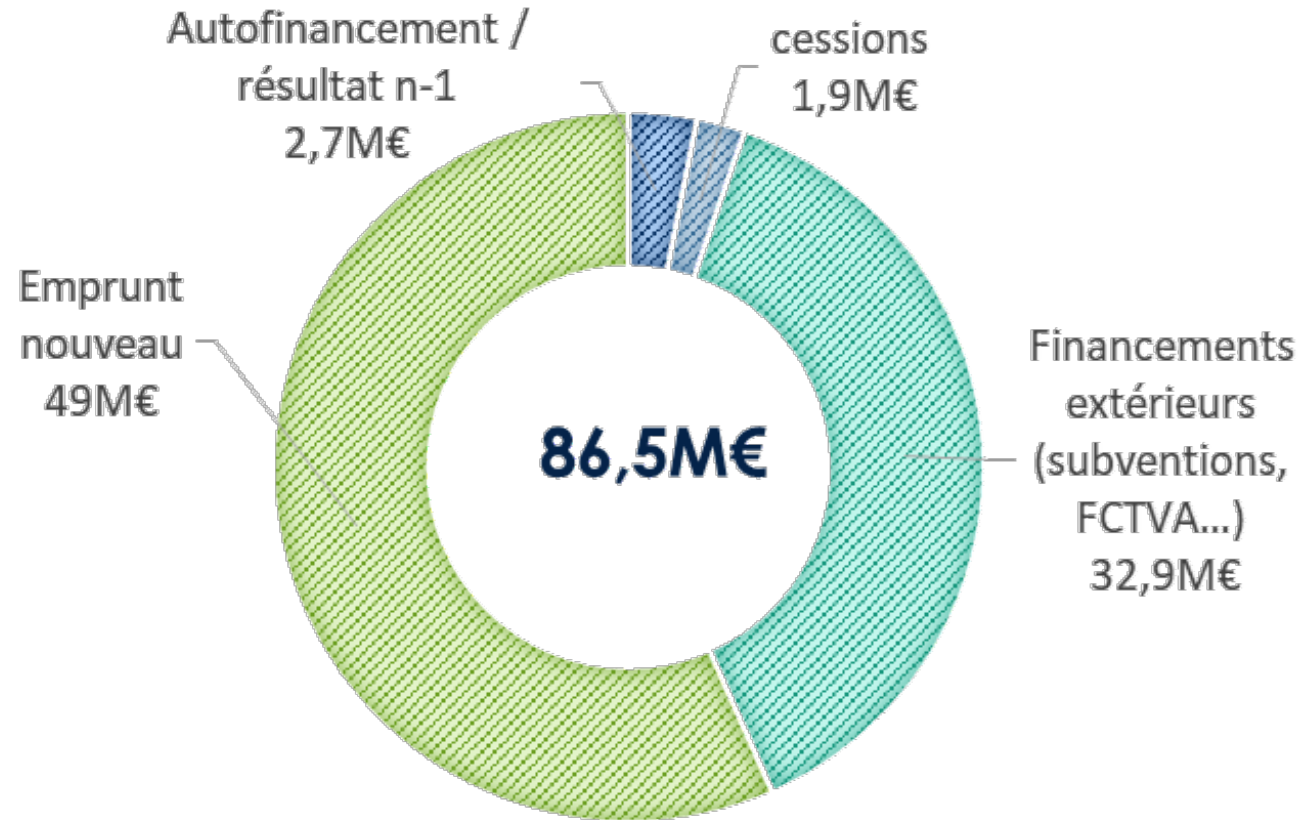
# Un programme d'investissement record avec 86,5 millions d'euros

## Une enveloppe budgétaire indispensable pour :

- Entretenir le patrimoine communal
- Adapter les équipements aux nouvelles normes énergétiques et accélérer la transition énergétique sur le territoire (*plantation d'arbres, plan vélo, zone 30, agrandissement parc ...*)
- Répondre aux besoins de la population



# Le financement du programme d'investissement



***Un budget qui s'inscrit  
dans la poursuite des  
engagements de mandat***



# La transition écologique au cœur du budget 2024

## l'éclairage public



Poursuite de la  
**mise en led**

## Renaturation de la ville



Poursuite  
du plan  
**5 000 arbres**  
Extension du **parc  
des anciennes  
mairies**

## Patrimoine



**Amélioration  
énergétique**  
des bâtiments  
de la ville  
(dont Hôtel de Ville)

## Budget vert



**Classification  
environnementale  
du budget**

# Les réalisations pour les Nanterriens dans le budget 2024:

## Education



- Achèvement du groupe scolaire des **Groues**
- Rénovation du groupe scolaire **Decour**
- Déploiement du **plan numérique éducatif** dans les écoles

## Culture



- Poursuite du chantier du **théâtre des amandiers**

## Sports



- Reconstruction du **gymnase Langevin**

## Santé



- Livraison du **centre municipal de santé Juliette-Ténine**

# Et un évènement majeur pour la Ville en 2024 :



## Jeux olympiques et paralympiques 2024

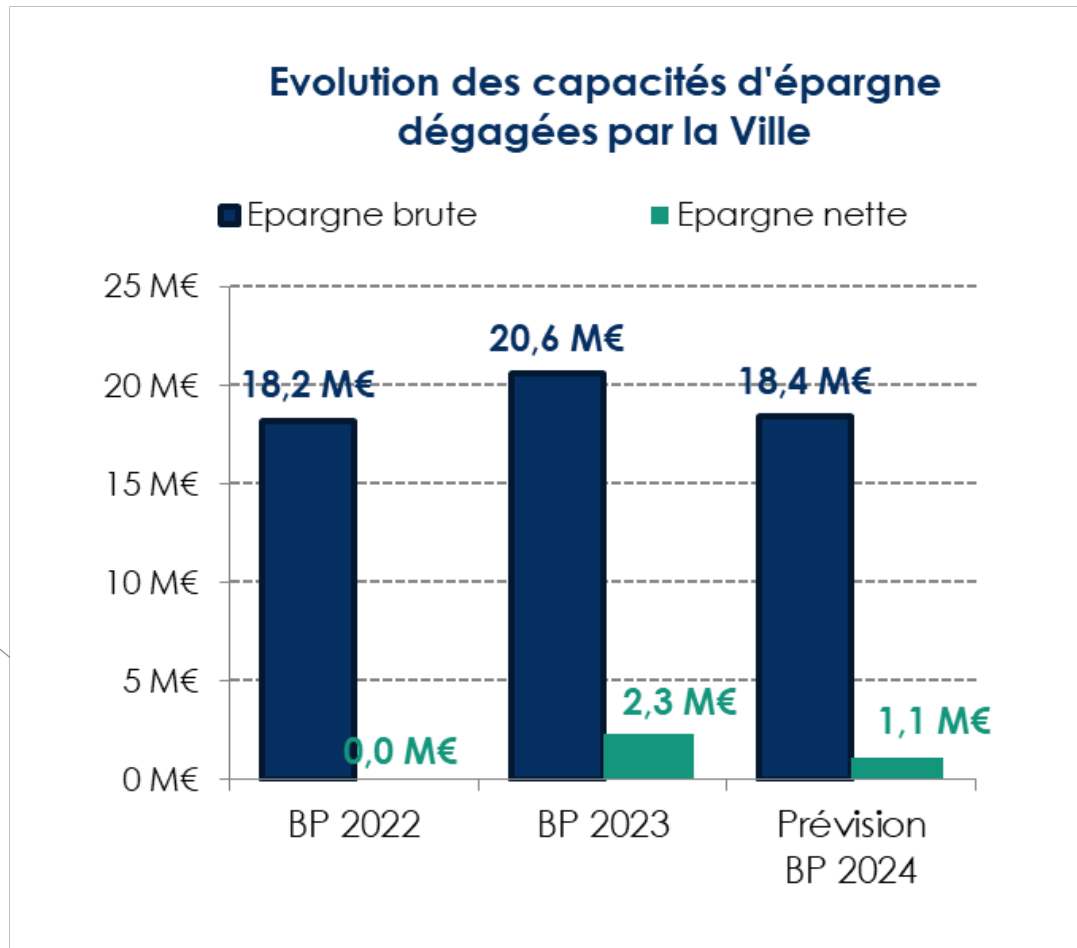


- Les jeux à Nanterre...
  - Dernière étape du **tour olympique et paralympique des Hauts-de-Seine (TOP 92)**
  - Passage de la **flamme olympique**
  - Epreuves de Natation
  - Epreuves de water-polo
  - Epreuves de para natation
- Nanterre, un des deux sites de célébration dans les Hauts de Seine
- Une mutualisation des énergies sportives, techniques, culturelles et financières

# *Les ratios financiers 2024*



# 2024 : Focus sur les niveaux d'épargne inscrits au budget primitif



18,4 M€

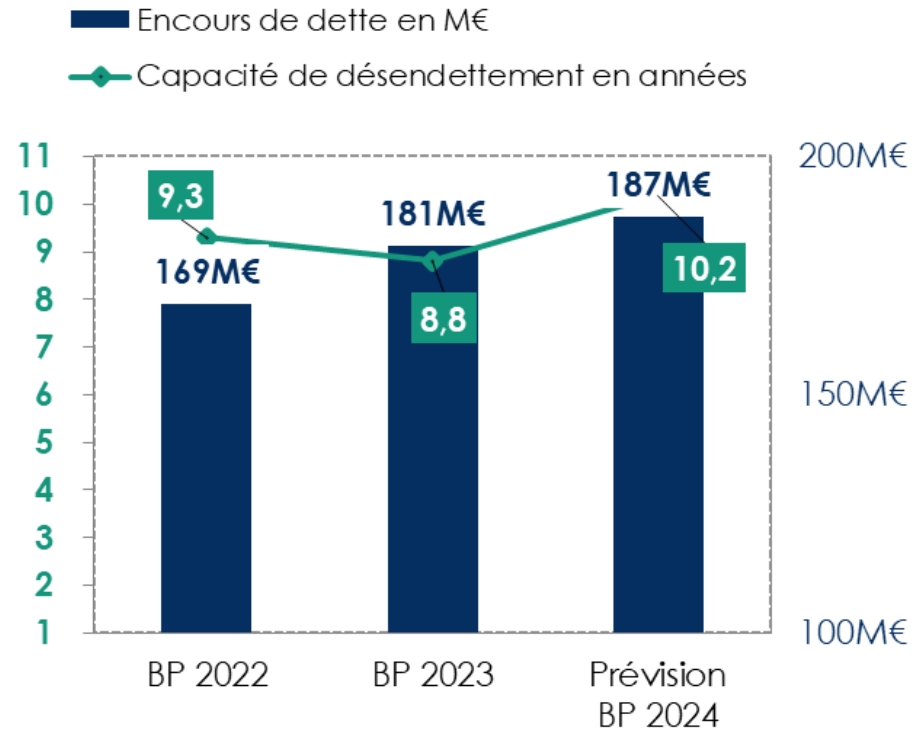
d'épargne brute  
dégagés par la section  
de fonctionnement

Permet de couvrir en priorité le  
remboursement des emprunts



# 2024 : Focus sur le niveau d'emprunt inscrit au budget primitif

### Evolution de la capacité de désendettement



49M€

d'emprunts nouveaux inscrits 2024

187M€

d'encours prévisionnel fin 2024

10,2 ans

de capacité de désendettement soit un ratio sous le seuil de prudence fixé à 12 ans

# Merci de votre attention !