

# LES CHIFFRES CLÉS DE LA VIE ASSOCIATIVE DE NANTERRE

NANTERRE



**96 807**  
habitants

La démarche d'Observation Locale de la Vie Associative (OLVA) animée par le Réseau National des Maisons des Associations (RNMA) accompagne les acteurs locaux à mieux connaître les réalités des associations de leur territoire.

Cette méthode d'enquête par questionnaire permet de mettre en évidence les besoins des associations et de co-construire les réponses adaptées aux enjeux de la vie associative.

≈ **1 800**  
ASSOCIATIONS

**131** NOUVELLES  
ASSOCIATIONS / AN



**220**  
ÉTABLISSEMENTS  
ASSOCIATIFS  
EMPLOYEURS



7%  
DES ÉTABLISSEMENTS  
EMPLOYEURS SONT  
ASSOCIATIFS



≈ **20**  
ENGAGEMENTS\*  
BÉNÉVOLES  
PAR ASSOCIATION

≈ **36 000**  
ENGAGEMENTS\* BÉNÉVOLES POUR  
L'ENSEMBLE DES ASSOCIATIONS DE  
NANTERRE



**3 123**  
SALARIÉ.E.S  
ASSOCIATIFS

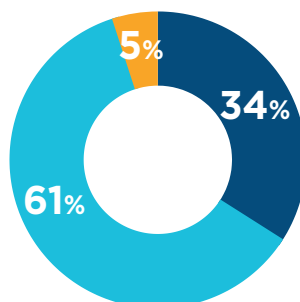
♀ **61%**  
SONT DES FEMMES

♂ **39%**  
SONT DES HOMMES



*\*Nous distinguons le nombre d'engagements bénévoles et le nombre de bénévoles, car un bénévole peut être engagé dans plusieurs associations.*

## ASSOCIATIONS PAR TAILLE DE BUDGET :



- MOINS DE 10 000 €
- ENTRE 10 000 ET 200 000 €
- PLUS DE 200 000 €

### Méthodologie et sources :

Enquête OLVA menée par la Ville de Nanterre traitée par le RNMA - diffusion du 24/09/2021 au 30/03/2022 - 330 associations répondantes et 301 questionnaires exploitables - Redressements effectués sur le recours à l'emploi et le nombre de salariés (pour les associations employeuses).

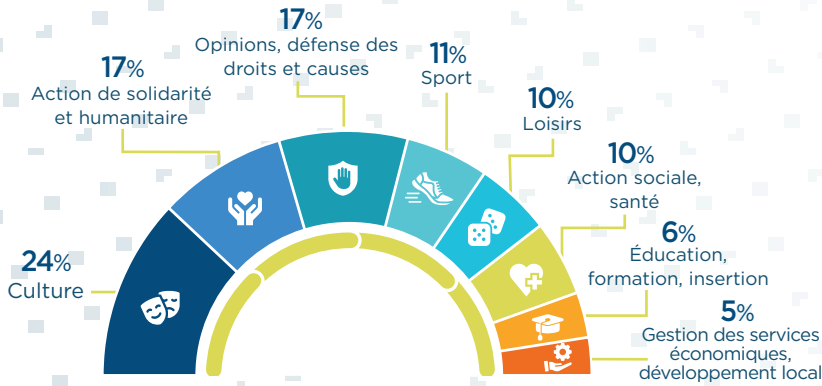
INSEE FLORES 2019 et RP 2019. Registre national des associations 2019 et Journal Officiel des associations. Recherches et solidarités, 2021.



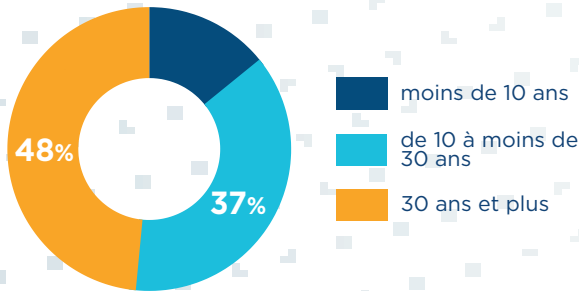
# LE PROFIL DU TISSU ASSOCIATIF

## UNE VIE ASSOCIATIVE PLURIELLE

### ASSOCIATIONS PAR SECTEUR D'ACTIVITÉ

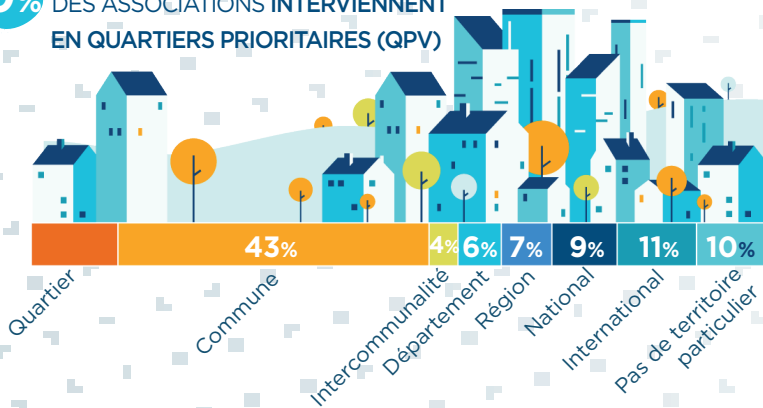


### ÂGE DES ASSOCIATIONS



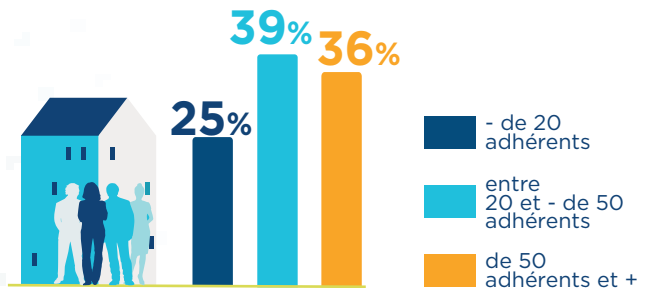
### AIRE D'INTERVENTION DES ASSOCIATIONS

**30%** DES ASSOCIATIONS INTERVIENNENT EN QUARTIERS PRIORITAIRES (QPV)



## LES ADHÉRENTS

### ASSOCIATIONS PAR NOMBRE D'ADHÉRENTS



## LES BÉNÉVOLES

### ASSOCIATIONS PAR NOMBRE DE BÉNÉVOLES



### BÉNÉVOLES : PART DES FEMMES ET DES HOMMES



### RÉGULARITÉ DE L'ENGAGEMENT

**67%** DES BÉNÉVOLES SONT DES BÉNÉVOLES RÉGULIERS



**UNE FEMME**



**PLUTÔT ÂGÉE**



**EN ACTIVITÉ**



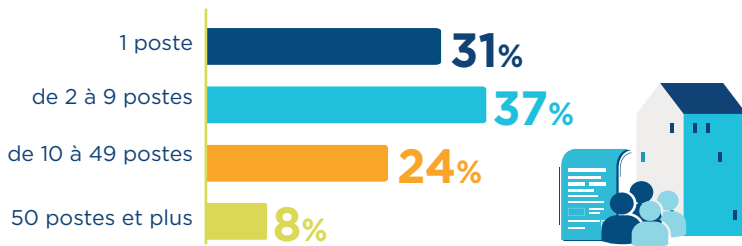
ANCIENNETÉ MOYENNE DANS L'ASSOCIATION :

**7 ans**

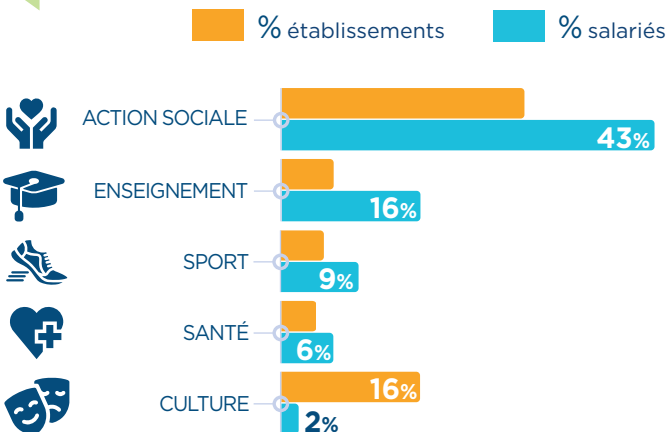
## L'EMPLOI DANS LES ASSOCIATIONS

▶ **220** ÉTABLISSEMENTS  
ASSOCIATIFS EMPLOYEURS

### ▶ LES ASSOCIATIONS PAR NOMBRE DE POSTES



### ▶ LES PRINCIPAUX SECTEURS EMPLOYEURS



**3 123**  
SALARIÉS DANS  
LE SECTEUR  
ASSOCIATIF



**2 432**  
ETP (ÉQUIVALENTS  
TEMPS PLEIN)



**87** MILLIONS €  
DE RÉMUNÉRATIONS  
BRUTES

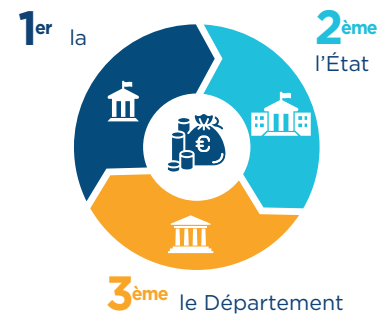


## LES FINANCEMENTS DES ASSOCIATIONS

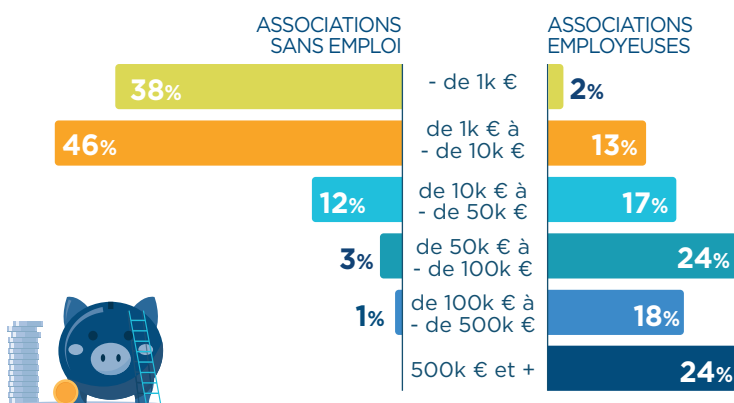
### ▶ LES FINANCEMENTS PUBLICS

ILS REPRÉSENTENT EN MOYENNE **32%**  
DES RESSOURCES DES ASSOCIATIONS

#### LES TROIS PRINCIPAUX FINANCEURS

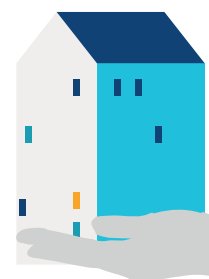
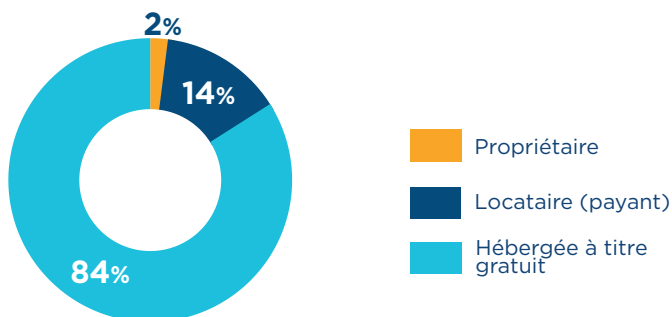


### ▶ ASSOCIATIONS PAR TRANCHE DE BUDGET SELON LE RECOURS À L'EMPLOI



## STATUT D'OCCUPATION DES LOCAUX

LA VILLE EST L'HÉBERGEUR  
PRINCIPAL DES ASSOCIATIONS  
HÉBERGÉES À TITRE GRATUIT



# LES BESOINS DES ASSOCIATIONS

## LES PRINCIPAUX BESOINS



MISE À DISPOSITION DE LOCAUX

84%

des associations jugent ce besoin "important" ou "nécessaire"



MISE EN PLACE D'ANIMATIONS POUR LES ASSOCIATIONS

76%



SIMPLIFICATION DES PROCÉDURES ADMINISTRATIVES

74%



RAPIDITÉ DU VERSEMENT DES AIDES PUBLIQUES

74%



SÉCURITÉ DE FINANCEMENT "engagements pluriannuels"

73%

## LE BÉNÉVOLAT : UNE RESSOURCE PRÉCIEUSE

55% DES ASSOCIATIONS AFFIRMENT MANQUER DE BÉNÉVOLES

### LES PRINCIPALES FONCTIONS MANQUANTES



UNE AIDE PONCTUELLE POUR 56%



MEMBRES DU CONSEIL D'ADMINISTRATION OU DU BUREAU POUR 45%



SUR LA COMMUNICATION POUR 43%

### LES PRINCIPALES RAISONS



- 1<sup>er</sup> le manque de temps
- 2<sup>ème</sup> manque d'implication des bénévoles dans la durée
- 3<sup>ème</sup> les adhérents «consommateurs»

# IMPACT DE LA CRISE COVID

## UNE CRISE QUI A AUSSI OUVERT DES PERSPECTIVES

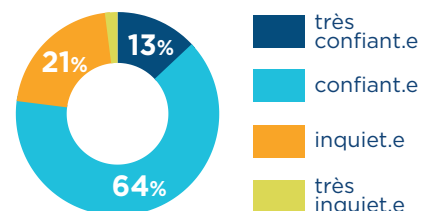
### ARRÊT DES ACTIVITÉS PENDANT LA CRISE



### APRÈS LA CRISE, DES VOLONTÉS DE COOPÉRATIONS



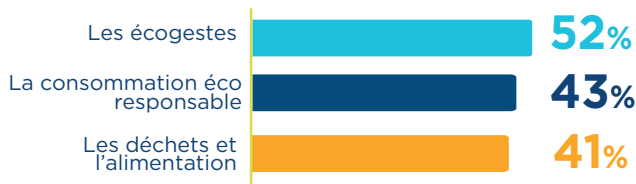
77% DES ASSOCIATIONS SE DISENT CONFIANTES EN CE QUI CONCERNE LEUR AVENIR



# SYNTHÈSE DES RÉSULTATS SUR

## LA TRANSITION ÉCOLOGIQUE

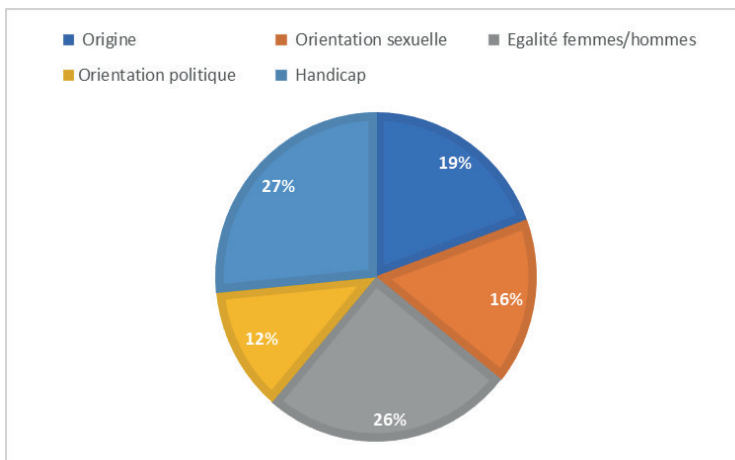
### L'INTERVENTION ET L'ANIMATION AUTOUR DE LA TRANSITION ÉCOLOGIQUE



### LES PRATIQUES ÉCO RESPONSABLES QUOTIDIENNES



## LA LUTTE CONTRE TOUTES LES FORMES DE DISCRIMINATIONS



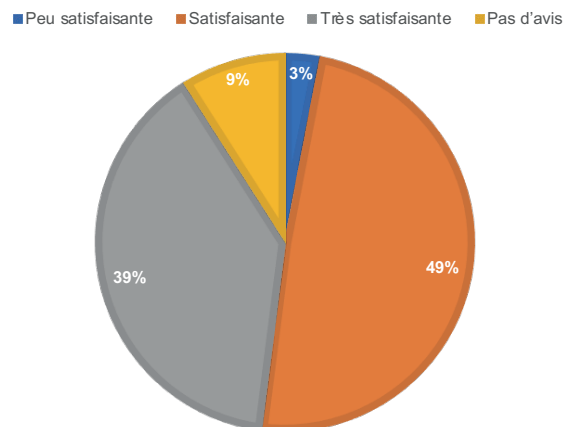
LES DEUX THÉMATIQUES LES PLUS TRAVAILLÉES PAR LES ASSOCIATIONS SONT LE HANDICAP ET L'ÉGALITÉ FEMMES/HOMMES.

**25%** DES ASSOCIATIONS NANTERRIENNES ONT MIS EN PLACE DES MESURES ET/ OU DISPOSITIFS DE LUTTE CONTRE LA DISCRIMINATION.



## LA RELATION ENTRE LA VILLE DE NANTERRE ET LES ASSOCIATIONS

**88%** DES ASSOCIATIONS TROUVENT LA POLITIQUE ASSOCIATIVE DE LA VILLE DE NANTERRE SATISFAISANTE OU TRÈS SATISFAISANTE.



### ACCOMPAGNEMENT ATTENDU PAR LES ASSOCIATIONS AFIN D'ATTEINDRE LEURS OBJECTIFS

SOUTIEN LOGISTIQUE **74%**  
SUBVENTIONS DE LA VILLE **69%**

### RENFORCEMENT DU DIALOGUE AVEC LA VILLE

LA PARTICIPATION À UNE INSTANCE CONSULTATIVE ENTRE LES ASSOCIATIONS ET LES POUVOIRS PUBLICS **55%**  
LA MUTUALISATION DE PROJETS AVEC D'AUTRES STRUCTURES DU TERRITOIRE **54%**