



FESTIVAL
DES ARTS
DE LA RUE
NANTERRE

PARADE(S)

DU 31 MAI AU 2 JUIN 2024

SPECTACLES GRATUITS



FÊTONS ENSEMBLE LE LANCEMENT DE CETTE 34^E ÉDITION !

Vendredi 31 mai à partir de 19h15
Parvis de la Maison de la musique

VIVEZ LES JEUX DE PARIS 2024 À NANTERRE !

Le festival Parade(s) a bénéficié
du soutien de la Métropole
du Grand Paris dans le cadre
de la démarche : « Vivez les Jeux
de Paris 2024 dans votre commune
de la Métropole du Grand Paris ».



Métropole
du Grand Paris

• ÉDITO •

1, 2... 34^e édition : à vos marques, prêts, Parade(s) !

Donnant le top départ d'une saison estivale marquée par l'accueil de plusieurs épreuves des Jeux olympiques et paralympiques dans notre ville, la 34^e édition de Parade(s) offrira à toutes et à tous l'occasion d'être émerveillés par des propositions artistiques plus inspirantes que jamais, dont beaucoup reliant les arts et le sport.

C'est en effet à une édition très spéciale que le festival des arts de la rue de Nanterre vous convie cette année : une édition qui ira à la rencontre de tous les publics dans plusieurs quartiers de la ville, en associant les spectateurs de tous les âges à la formidable aventure des Jeux par une programmation s'inscrivant au cœur de cet événement historique.

Tout public, souvent revendicatifs et toujours en accès libre, spectacles de cirque, théâtre de rue, musique, danse, marionnettes...investiront une nouvelle fois le centre-ville de Nanterre, le temps d'un week-end festif et rassembleur faisant la part belle à la création avec 10 spectacles encore jamais montrés : des spectacles que l'on pourra également découvrir au Vieux-Pont, sur le terrain d'évolution Paul-Langevin, ou encore, au Chemin-de-l'Île, au niveau du chemin de halage du parc des Bords de Seine, pour une création sur l'eau.

Pour la troisième année consécutive, Parade(s) accueillera également Nuit Blanche, cet événement majeur de la vie culturelle de la Métropole du Grand Paris, pour une soirée extraordinaire imaginée avec *Les Noctambules* et La Terrasse.

Nous vous attendons nombreux pour assister aux 130 représentations adaptées à tous les publics, repérées pour leur originalité, leur audace et leur qualité, et découvrir, ensemble, le talent de dizaines d'artistes confirmés ou émergents, dont certains venus du Burkina-Faso, de la Guinée, du Mali, du Cameroun et de Belgique.

En attendant la nouvelle performance préparée par la compagnie Les Grandes Personnes avec les Nanterriennes et Nanterriens, pour accompagner le passage de la flamme olympique dans les rues de Nanterre le 24 juillet prochain, auquel vous êtes toutes et tous invités à participer, nous vous souhaitons, avec Lucie Champenois, conseillère municipale déléguée à la Culture, un très bon festival sous le signe des arts, des sports, de la découverte, de l'émotion, de l'imagination et du rire.

Raphaël ADAM
Maire de Nanterre

SOMMAIRE

- 3** ▶ Édito
- 5** ▶ Nuit Blanche
- 6** ▶ Parade(s) s'installe...
- 8** ▶ Installations ludiques
- 11** ▶ Les compagnies de A à Z
- 57** ▶ Crédits spectacles
- 60** ▶ Équipe du festival
- 61** ▶ Programme heure par heure
- 67** ▶ Informations pratiques et accessibilité
- 69** ▶ Lieux de spectacles
- 70** ▶ Plan

NUIT BLANCHE 2024

NUIT
BLANCHE
2024

Samedi 1^{er} juin, Parade(s) accueille la Nuit Blanche métropolitaine. Cet événement majeur de la vie culturelle de la Métropole du Grand Paris est imaginé avec Les Noctambules, école et fabrique de cirque, et La Terrasse, espace d'art de Nanterre.

Au programme : créations de vidéo-mapping, spectacle sur péniche en bord de Seine et d'autres surprises... Une soirée unique à ne pas rater !



Page 8



Page 13



Page 23



Page 36-37



Page 38



Page 39



Page 46



Page 50



Page 54

PARADE(S) • • • Nuit Blanche 2024

PARADE(S) S'INSTALLE... AU VIEUX-PONT

SUR LE TERRAIN D'ÉVOLUTION PAUL-LANGEVIN **19**
VENDREDI, SAMEDI, DIMANCHE

COLLECTIF 3+1

Projet 3+1

Page 13



DUO FLEUR ET FLO

Tricycle

Page 23



COMPAGNIE FURINKAÏ

Connivences

Page 28



COMPAGNIE LA MEUTE

78 Tours

Page 38



LES PLASTIQUEURS

Cycl'à rêve

Page 9



ET AUSSI

Les Guinguette(s) du Vieux-Pont, par les membres du collectif des quartiers Vieux-Pont/Centre

Au programme : jeux, petite restauration, buvette...

Samedi : 14h30 à 21h • Dimanche : 14h30 à 20h

ACCÈS

À pied

12 min depuis la place du Marché



PARADE(S) S'INSTALLE...

AU PARC DU CHEMIN-DE-L'ÎLE

SUR LES BORDS DE SEINE 
SAMEDI



MICMAC COMPAGNIE
La SMSM

Page 39

PÔLE K
KARIM SEBBAR

Olympia

Page 46

RESTAURATION

Petite restauration sur place par les associations du quartier du Chemin-de-l'Île

Samedi : 14h à 20h



ACCÈS

La Navette

- Départ du centre-ville (place Plainchamp) :
14h15 / 15h / 18h15 / 19h
- Départ du Parc du Chemin-de-l'Île (172 avenue Hoche) :
16h45 / 17h30 / 20h45

Bus 157

Arrêt rue des Anciennes-Mairies et boulevard de La Seine

En vélo

10 min depuis la Maison de la musique

À pied

20 min depuis la Maison de la musique

INSTALLATIONS LUDIQUES

LEZ'ARTS DE LA RUE

Street art

Les élèves de l'école Jacques-Decour A et leurs professeurs exposent leurs créations « Léz'arts de la rue » dans la vitrine de la médiathèque Flora-Tristan. Ce projet, né en 2022 dans le cadre de la Cité éducative de Nanterre, associe cinq classes autour de la pratique du cirque, du breakdance et du street art. Ils sont accompagnés par les Noctambules, Homeprod, le collège Evariste-Galois...

Médiathèque Flora-Tristan

(2 rue des Anciennes-Mairies)



SAND

Imaginaires sauvages

Fabrique de rêves pour réinventer la ville

Parcours street art

Sand est une « hallucinartiste ». Ses créations, assemblages entre photographies, illustrations et réalisations in situ, sont autant d'espaces de liberté, d'humour et de légèreté pour voir plus loin que le bout de son nez. La poésie sauvage de l'artiste se répandra dans la rue des Anciennes-Mairies pendant le festival et sur les grilles de l'Agora, en complicité avec des Nanterrien·nes... Alors, ouvrez l'œil et longue vie aux âmes sauvages, aux rêves et à la poésie urbaine !

En partenariat avec l'Agora, fabrique des futurs

Rue des Anciennes-Mairies

Agora, fabrique des futurs

Exposition sur les grilles et dans la salle

Vendredi • Samedi : 14h à 18h



NUIT
BLANCHE
2024





PLASTIQUEURS (LES)

Cycl'à rêve

Maquillage à vélo • Dès 5 ans

Trois artistes, voyageuses infatigables à vélo, déambulent comme une image bucolique du début du XX^e siècle. Du bout de leurs pinceaux se dessine un paysage sur le visage des petits et des grands. Courbes et arabesques ornent la peau des passants, dialogues et musiques viennent ponctuer ces moments d'intimité et de partage.

Avec **Lola Legouest, Pauline Thébault, Raphaëlle Weber**

Terrain d'évolution Paul-Langevin 19

Vendredi : 16h30 à 17h30



SUPERNOVA

La Super Buvette

Bar du festival

La Super Buvette est de retour ! Engagée dans l'économie circulaire locale avec pour objectif de financer LE futur Tiers Lieu écoculturel de Nanterre, la Super Buvette vous régale pendant tout le festival : une super carte, des super prix, une super ambiance !

Parc des Anciennes-Mairies • D 1

Vendredi • Samedi • Dimanche



LUDO PARC

Des jeux géants en bois adaptés à tous les âges pour jouer seul ou à plusieurs.

Parc du centre de la Boule 16

Samedi • Dimanche : 14h30 à 19h30



LE FOURNIL DE COLOMBINE

Du pain et des livres

Cette boulange nomade se balade au gré des aventures, accompagnée de « L'Ibriline », la librairie mobile de Colombine. Le pain est fait à la main, au levain, avec des farines moulues sur meule de pierre et issues de l'agriculture biologique. Sur place, ateliers de fabrication de pain et biscuits. Les pains et les livres sont vendus à prix libre.

COLLECTIF RELAXTIME MESSAGES

Masseurs professionnels et solidaires, ce collectif œuvre pour la démocratisation du massage. Offrez-vous un moment de détente à prix libre.

Plus d'informations sur place

Parc des Anciennes-Mairies • E

Vendredi • Samedi • Dimanche



LA CAVE À THÉÂTRE

La BIP (Brigade d'Intervention de Proximité)

Bonimenteurs

La Brigade d'Intervention de Proximité est à votre écoute pour vous délivrer toutes les informations dont vous avez besoin.

Terrain d'évolution Paul-Langevin

Vendredi : 17h30 à 19h30

Parc du Chemin-de-l'Île

Samedi : 13h30 à 19h30



NUIT
BLANCHE
2024





12 VOLTS (COLLECTIF)

Le Philmaton

Spectacle interactif • Cadavre exquis vidéo

En continu • Tout public

À l'intérieur d'une cabine, vous découvrez la dernière participation vidéo et enregistrez votre suite de l'histoire. Un dispositif de visionnage est situé à proximité, l'intégralité des films sera projetée à la fin de la journée.



• • •

RATM (Raquette against the Machine)

Entresort sportif et musical interactif

En continu • Dès 12 ans

Créer de la musique tout en jouant au badminton, c'est possible ! Pour cela, il suffit d'oublier un peu les règles du match et de la compétition et d'écouter son partenaire... Place au jeu musical !



Avec Aurel Garcia, Hugo Moreau et Raphaël Jourdain

1

Parc des Anciennes-Mairies • G

Vendredi : 17h à 21h

Samedi : 14h à 19h (jusqu'à 20h pour le Philmaton)

Dimanche : 14h à 19h



15FEET6

BELGIQUE

League & Legend

• • •

Cirque

40 min • Tout public

« Vole comme le papillon et pique comme l'abeille. Ses poings ne peuvent pas toucher ce que ses yeux ne voient pas. » Mohammed Ali. Armés de perches de saut et de rubans adhésifs, les artistes pulvérisent, un par un, chaque record sur le chemin de la victoire. Peu importe le sport, seul le spectacle compte. Allez 15Feet6 !

Avec **Mateo Girón, Niko Miettinen et Johannes Holm Veje**



Parc des Anciennes-Mairies • A

Samedi : 14h45 et 19h

Dimanche : 15h45





3+1 (COLLECTIF)

Projet 3+1

• • •

Cirque

25 min • Tout public

NUIT
BLANCHE
2024

Il est seul. Ah non, ils sont deux ; puis trois ; plus une ; donc 4. Alors qui joue ? Toi et toi ? Sans toi mais avec toi ! Ils sont bel et bien (presque) toujours 3+1 mais ils jouent et s'échangent leurs rôles. C'est joyeux, ça court, ça saute, ça vole. Ça monte, s'essouffle, transpire... Stop on respire. Mais ce n'est que pour mieux reprendre. Tu viens ? On monte encore plus haut !

Avec **Tamila De Naeyer, Maxime Seghers, Augustin Mugica et Zoé Mugica Ballanger**

Coproduction Festival Parade(s), ville de Nanterre et Les Noctambules

6

Place du Marché • B

Vendredi : 18h15 • Samedi : 17h

1

Parc des Anciennes-Mairies • B

Samedi 20h30 • Dimanche 14h

19

Terrain d'évolution Paul-Langevin

Dimanche 17h





AIMANTS (COLLECTIF LES)

Station verger

• • •

Entresort poétique, sonore et manuel

En continu • Dès 5 ans

Dans cette installation immersive et poétique, on entre et on sort librement. Des tables, des chaises, un micro, des casques audio, des crayons, des carnets, de la peinture : vous êtes invités à écouter des poèmes, crayons en main, sans contrainte de temps, en laissant libre court à votre imagination.

Avec **Lorraine Poujol, Colas Peylet et Juanita Boada-Salazar**

16 Parc du centre de la Boule

Samedi : 14h à 16h et 17h30 à 19h30

Dimanche : 14h à 16h et 17h30 à 19h30





ARTHUR RIBO ART&CO

L'Assemblée – In Situ

• • •

Parkour, slam, stand up et musique

1h • Tout public

Explorant un lieu à partir des détails qui échappent au regard et des témoignages qui échappent à la mémoire, le spectacle tente de nous rassembler autour d'une histoire commune dont nous sommes les héritiers et les « suivants ».

De **Corinne Cella et Arthur Ribo** • Avec **Arthur Ribo, Victor Belin, Simon Nogueira et Dali Debabeche**



Place du Marché • A

Vendredi : 20h • Samedi : 16h





CABAS (COMPAGNIE)

Juste une femme

• • •

Cirque, récit de vie

55 min • Dès 12 ans

Une pièce de cirque documentaire, écrite à partir du récit de migration d'Aissetou. L'auteure a enregistré cette femme contrainte de fuir son pays et nous livre ce que cela a provoqué chez elle. Un lien invisible entre ces femmes naît avec le courage de leurs vérités. Le spectacle est une traversée des émotions que suscite cet exode cruel, parfois si lumineux et souligne la singularité de chacun des parcours de migration.

De **Sophia Perez, Cécile Yvinec et Karine Noël**

Avec **Cécile Yvinec**



Espace loisirs des seniors

Samedi : 18h30 • Dimanche : 18h30





COLOMBE ENRAGÉE (LA)

Cafeïne



Danse et rap

40 min • Dès 6 ans

Quatre femmes, en constante recherche d'existence et d'évasion, tiennent un mur. Elles nous invitent à entrer dans leur quartier et à partager leur quotidien enragé. Par la danse et le rap se raconte cet état de survie permanent qui habite la jeunesse des quartiers populaires ainsi que leur rage de vivre explosive et communicative.

De et avec **Maryem Dogui, Elda Haksever, Marthe Mosser et Leon Lia (Léa Razès)** • Composition musicale **Dubix**



Cour des Lilas

Samedi : 16h45 et 19h30

Dimanche : 14h et 16h30





CORPS BRUTS (COMPAGNIE DES)

Les Impromptus de Signes à l'Œil

• • •

Chansigne

45 min • Dès 7 ans

Ce tour de chansignes de chansons françaises interprétées par des artistes sourds et entendants mêle Langue des Signes Française, danse et théâtre gestuel. Un univers à la fois joyeux et touchant, poétique et entraînant.

Avec **Célia Chauvière, Thomas Lévêque, Isabelle Florido et Delphine Saint Raymond**



Jardins de la Maison de la musique

Samedi : 16h15 et 19h

Dimanche : 14h15 et 17h





DBK (COMPAGNIE)

Voyages Capel

• • •

Théâtre de rue

1h • Tout public

Parce que nous avons tous besoin de vacances, les Voyages Capel ont le plaisir d'offrir quatre places gratuites, tous frais payés, pour un mois de vacances dans un endroit incroyable. Qui seront les quatre heureux chanceux ? Qui est prêt à tenter l'aventure ? Qui mérite de partir en vacances ? Suspense ! Sans parler de la destination prévue...

De et avec **Stanislas Hilairat et Amédée Renoux**

13

École Danielle-Casanova

Samedi : 17h30 • Dimanche : 14h15





DBK (COMPAGNIE)

Mission Président

Création 2024

• • •

Théâtre de rue

1h • Tout public

Emmanuel Lamentin, responsable du secteur filières et reconversion de l'association Cap Avenir, propose de découvrir la profession de Président de la République Française, ses enjeux, ses difficultés et ses joies. Une multitude d'épreuves inspirées de l'univers du jeu de l'oie vous attendent : à vous de jouer ! Un spectacle ludique, joyeux et collaboratif.

De et avec **Stanislas Hilairt et Amédée Renoux**

13

École Danielle-Casanova

Samedi : 14h30 • Dimanche : 17h30





DÉPLIANTE (LA)

Fidji

• • •

Racontars acrobatiques

51 min • À partir de 10 ans

Starsky cherche son chat. Il explique à qui veut bien l'entendre que l'animal est spécial, magique presque un peu louche, comme toutes les bestioles de son espèce... Entre deux exercices de musculation, Starsky tire le fil de ses raisonnements « félinosophiques ». Entre stand up, conte et cirque, il nous plonge au cœur d'un monde absurde dans lequel le vrai et le faux ne font désormais plus qu'un : le vraux.

De et avec **Antoine Nicaud**

15

Lycée Louise-Michel

Samedi : 15h15 et 18h

Dimanche : 15h30 et 18h15





DIS BONJOUR À LA DAME (D.B.D.)

Frigo [Opus 2]

• • •

Envol de clown poétiquement incorrect

50 min • Tout public

Frigo, personnage corrosif et attachant, s'éprend d'un projet aussi absurde que vital : celui de décoller, harnaché à son fidèle acolyte, un réfrigérateur transformé en fusée. Cette confrontation « cartoonesque », faite d'aérien et de pesanteur, révèle son caractère un brin provocateur et son talent d'improvisateur de rue.

De Pia Haufeurt et Nicolas Ferré • Avec Nicolas Ferré et Swannie Galinier



Place du Marché • B

Samedi : 14h45 et 18h15





DUO FLEUR ET FLO

Tricycle

Création 2024

• • •

Cirque

30 min • Dès 5 ans

NUIT
BLANCHE
2024

La rencontre entre deux cycles à trois roues et deux êtres florissants. Une valse à trois roues mais pas forcément en trois temps. Malgré les apparences, il n'y a pas de tricycle mais juste un vélo et un monocycle où roues et corps sont en perpétuelle recherche d'équilibre.

De et avec **Florent Chevalier et Fleuriane Cornet**

19 Terrain d'évolution Paul-Langevin

Samedi : 19h

1 Parc des Anciennes-Mairies • B

Dimanche : 15h15





FIVE FOOT FINGERS

Johnny Forever

• • •

Rock'n Road Tour

55 min • Dès 6 ans

Jean-Phil, fan absolu de Johnny Hallyday, part en tournée internationale en France pour redonner vie à son idole. Accompagné de son pote Bruno, il va mettre le feu dans le cœur du public à travers un spectacle à la hauteur de la star, mêlant rock'n'roll, danger, bagarre et surprises. Jean-Phil, loup solitaire ou aigle sauvage, est prêt à tout pour incarner le mythe. Jusqu'à ce que le destin s'en mêle...

Avec **Grégory Feurté et Cédric Granger**

16

Parc du centre de la Boule

Samedi : 16h15 • Dimanche : 16h15





FLÈCHES 3000 (LES) R-P-Z // Rond-Point Zones

• • •
Théâtre de rue
1h • Dès 7 ans

Une création dont le désir est né dans le contexte de la lutte des Gilets jaunes et des bouleversements intimes, collectifs et urbains provoqués par ce mouvement. Construite à partir de témoignages et d'une écriture jouant sur la rythmique de la langue écrite, parlée et chantée, R-P-Z est une fiction pour trois personnages qui oscillent entre la rage, la mélancolie, l'espoir et cette joie de se retrouver, pour dire à un public enfin venu les voir : « on est là ».

De **Pauline Cescau** • Avec **Elsa Delmas, Julien Girard et Simon Copin**

6 **Place du Marché • A**

Samedi : 11h30

8 **Parvis de la cathédrale**

Dimanche : 14h30





FRENCH WINGZ

FRANCE/CAMEROUN

Illusion parisienne

Création 2024

• • •

Danse Hip-Hop

45 min • Tout public

Danses traditionnelles, mouvements contemporains et hip-hop se croisent dans cette pièce chorégraphique initiée par l'Institut français du Cameroun. Elle rend hommage aux récits de courage des migrants qui quittent leur pays au péril de leur vie. Animés par l'espoir d'une vie meilleure dans la ville de leurs rêves, ils sont vite confrontés à la réalité complexe et dure de Paris.

De **Archade Ali et Stevens Taillasson** • Avec **Fabrice Nna Mfoula, Ekouoh Ndjalla, Thierry Aubin, Bille Philippe, Urmès, Ondoa Ateba, Raphaël Hervé, Mboui Gèneviève Christine, Archade Ali et Stevens Taillasson**



Parc des Anciennes-Mairies • B

Samedi : 16h • Dimanche : 17h45





FRÈRES JACQUARD (LES)

Ze new bamboche

• • •

Spectacle d'humour musical

1h20 • Tout public

Les spécialistes du mash-up à la française rendent ici un hommage drôlatique à des titres incontournables de la « bamboche ». C'est avec leur légendaire sens du rythme et de l'absurde que les trois frères interprètent les textes des plus populaires auteurs francophones, injustement classés « ringards », rhabillés des musiques tubesques disco/pop/rock des années 70/80.

Avec **Les Frères Jacquard (Jean Michel, Jean-Stéphane et Jean-Corentin)** • Mise en son **Jean-Sébastien Gratas**



Parc des Anciennes-Mairies • A

Dimanche : 19h30





FURINKAÏ (COMPAGNIE)

Connivences

• • •

Cirque et danse

25 min • Dès 5 ans

Une artiste et une sportive évoluent dans un cercle de huit mètres, à la recherche de connivences physiques, de défis émotionnels et d'interférences acrobatiques. Au fil de provocations, coopérations et partages, elles tissent un récit d'alliances et de complicité.

De **Satchie Noro** • Avec **Fleuriane Cornet** et **Julia Reboul**

1

Parc des Anciennes-Mairies • B

Vendredi : 18h45 • Samedi : 14h

19

Terrain d'évolution Paul-Langevin

Dimanche : 17h45





FURINKAÏ (COMPAGNIE)

Phaenomena

Création 2024

• • •

Danse

40 min • Dès 5 ans

Deux nomades avec un barda en expansion, deux joueuses à l'affût des fibres de circonstances à danser. Des intrigues de tissus éloquents encouragent les fantaisies. Avec elles, des enchevêtrements ; autour d'elles, les fils de la contagion ; au centre, se dévoiler, se perdre, s'oublier et revenir, de haut en bas. Devant elles, de l'indicible à tisser.

De **Satchie Noro** • Avec **Natacha Kierbel** et **Yumi Rigout**

Les équipes des événements artistiques du département questionnant l'espace public s'associent pour accueillir les créations de la compagnie Furinkaï. Ces spectacles sont présentés à Nanterre, Colombes, Bagneux, Châtillon et Malakoff avec le soutien du Conseil départemental des Hauts-de-Seine.

8

Parvis de la cathédrale

Samedi : 16h45 et 19h15

Dimanche : 10h15 et 17h45





GRANDES PERSONNES (LES) À vos marques, prêts, Parade(s) !

Création 2024



Parade sportive et fantaisiste

1h • Tout public

Champion·nes des Jours Ordinaires, athlètes des rêves en grand, amateur·ices d'aventures collectives, cette parade est pour vous. Rejoignez ce cortège bigarré dans ses aventures olympiques made in Nanterre ! Une invitation à investir les rues aux côtés des équipes de géant·es avec pour devise : « joie, peps et démesure ! ».

Conçue à l'invitation du Festival Parade(s), cette création déambulatoire s'est construite avec les habitant·es depuis le mois de février.

Avec **Caroline Brillon, Matisse Wessels, Julie Bossard, Guillaume Cardineau, Patricio Luengo, Yoann Cottet, Yabako Konaté, Kevin Monteiro, Sévane Sybesma...**

Coproduction Festival Parade(s) et La Terrasse, espace d'art – Ville de Nanterre

2

**Départ Parvis de la Maison
de la musique**

Samedi : 17h





ICI ET LÀ-BAS (COMPAGNIE)

BURKINA-FASO

Enfance en contes

Conte

50 min • Dès 5 ans

Kiswendsida Léon revisite les contes traditionnels burkinabè de son enfance. Un voyage participatif pour petits et grands dans la savane, à la rencontre de merveilleux animaux et personnages attachants. Des contes universels d'hier qui nous parlent d'aujourd'hui pour mieux appréhender un demain en commun.

2

Jardins de la Maison de la musique

Samedi : 14h15 • Dimanche : 18h15



• • •

Kouri la tortue voyageuse

Marionnette en déambulation

45 min • Tout public

Accompagné de Kouri la Tortue, le marionnettiste se balade au gré des rues. En groupe ou en toute intimité, le temps d'un bonjour, d'un sourire, d'une pause, ils vous réservent de douces surprises.

De et avec **Kiswendsida Léon Zongo**

2

Départs Parvis de la Maison de la musique

Samedi : 16h15 • Dimanche : 16h15





IN FINE (COMPAGNIE) [Prouver deux fois plus]

• • •

Danse verticale, musique et théâtre

45 min • Tout public

Ce spectacle s'inspire de portraits de femmes qui font bouger les lignes et de situations que l'on connaît sans forcément les reconnaître. Il nous interroge sur les avancées et sur le chemin restant à parcourir pour que le sport devienne un terrain d'égalité sur lequel on ne jugera plus à l'aune du genre.

De **Sylvain Dubos** • Avec **Guillaume Varin, Fanny Pouillot, Laura Chapoux, Gaëlle Grassin et Marc Dubos**



Parc des Anciennes-Mairies • D

Vendredi : 20h15

Dimanche : 14h30 et 17h





IYA TRAORÉ

GUINÉE



Footstyle acrobatique

20 min • Tout public

Footballeur, recordman de foot freestyle et légende parisienne, Iya Traoré est un artiste du ballon rond mondialement connu pour ses prouesses qui suscitent toujours l'émerveillement.

2

Parvis de la Maison de la musique

Vendredi : 19h15 et 21h

Samedi : 14h30 et 17h15

5

Placette Gabriel-Péri

Dimanche : 16h45 et 18h





JOSIANES (LES)

Josianes ou l'art de la résistance

• • •

Cirque

50 min • Tout public

Surfond d'humour décalé, mêlant acrobaties, chorégraphies endiablées et chants polyphoniques, quatre femmes nous racontent leurs aventures rocambolesques et explorent la notion de résistance au féminin. Décomplexé, authentique et engagé, drôle mais saupoudré de vulnérabilité, le spectacle est une ode à la joie de vivre, à la féminité multiple et un bel hommage à nos grands-mères !

Avec **Julia Spiesser** • Avec **Una Bennett, Betty Mansion, Julia Spiesser et Clara Prezzavento**

**École du Centre**

Samedi : 18h30 • Dimanche : 16h45





KEEP COMPANY

Underfoot

Création 2024

• • •

Cirque

45 min • Dès 7 ans

Attention où vous mettez les pieds ! On ne sait jamais ce qui rampe dessous... Une invitation à rencontrer le vivant minuscule qui grignote sans cesse et recrée le monde sous nos pieds. Vers, bactéries, agents décomposeurs nous entraînent dans une joyeuse exploration de notre environnement, des processus de transformation de la matière et de notre rapport à cette facette indomptable du vivant et du « mort ».

De et avec **Abby Neuberger et Luca Bernini**

Coproduction Festival Parade(s), ville de Nanterre et Les Noctambules



Espace loisirs des seniors

Samedi : 16h15 • Dimanche : 16h





KIF-KIF BLEDI

Hafla



Performance danses
traditionnelles
d'Afrique du Nord et fusion

SOIRÉE
NUIT BLANCHE
2024

Rejoignez-nous dans une ambiance festive et populaire pour célébrer le patrimoine culturel du monde arabe ! Une invitation à entrer dans les danses des pays d'Afrique du Nord et du Moyen-Orient : Maroc, Algérie, Tunisie, Liban...



Parc des Anciennes-Mairies • A

Samedi : à partir de 22h30





LA LOUVE DJ



Techno arabe, chaabi, dub oriental

2h • Tout public

Raï dynamitant, chaabi égyptien, dub et autres influences issues du Moyen-Orient et du Maghreb seront au rendez-vous sur le dancefloor.

DYLAN COTE



Performance VJ

Avec ses expérimentations vidéo 3D et ses collages graphiques digitaux, Dylan Cote réalise des tableaux en mouvement turbulents et contemplatifs. Pour Parade(s), il accompagne DJ La Louve et transforme la Conque en un espace abstrait en mutation.



Parc des Anciennes-Mairies • A

Samedi : à partir de 22h30





NUIT
BLANCHE
2024

MEUTE (LA)

78 Tours

• • •

Cirque et musique live

35 min • Dès 5 ans

Objet mythique et rare du cirque traditionnel, la roue de la mort est, par son envergure et son mouvement circulaire, chargée de nombreux symboles. La Meute en explore sa dimension totémique, à travers un rite collectif invoquant, jusqu'à l'absurde, l'enfance, le risque, la peur, la mort, le chant polyphonique, le rock, les fleurs, une santiago et la galaxie (selon les conditions météo). Un voyage acrobatique, hypnotique et sensible.

De **Thibaut Brignier, Mathieu Lagaille et Gabriel Soulard** •

Avec **Thibaut Brignier, Mathieu Lagaille et Caroline Sentis**

19

Terrain d'évolution Paul-Langevin

Vendredi : 17h30 • Samedi : 16h30 et 20h

Dimanche : 15h et 18h30





MICMAC COMPAGNIE

La SMSM

NUIT
BLANCHE
2024

• • •
Entresort participatif – Tempête marine

20 min • Dès 7 ans

Vivez une aventure en haute mer et participez au nouveau recrutement de la SMSM ! Clin d'œil à la SNSM dont l'objectif est le sauvetage en mer, la SMSM, plus récente et dans l'air du temps des économies, est l'association des Sauveteurs en Mer Sans Moyens. Un jeu interactif dans lequel les spectateurs devront piloter un bateau en difficulté, tout en subissant les caprices des phénomènes météorologiques et marins...

De et avec **Samuel Augustin, Julien Sauvaget et Olivier Nunge**

17

Parc du Chemin-de-l'île

Samedi : 14h à 16h et 17h15 à 19h15





mkcd (COMPAGNIE)

Sports

• • •

Théâtre

25 min • Dès 8 ans

Cette courte pièce de théâtre fait irruption là où des gens attendent ou boivent un verre. Ils deviennent le public d'un match amical, les participant·es à un entraînement sportif collectif, ou encore les membres d'une association pour l'organisation de JO contestataires. Emmenée par trois comédien·nes, cette forme légère interroge certains de nos rapports aux sports, nos capacités à inventer et à prendre soin de nos fascias. Vous voyez ce que c'est les fascias ?

Avec **Odila Caminos, Marie-Julie Chalu, Matthias Claeys, Kévin Dez, Jules Girard, Narimane Le Roux Dupeyron et Françoise Roche**

**Dans les rues, les files d'attente,
sur les terrasses**

Samedi • Dimanche





MYSTÉRIEUSES COIFFURES

Le raccommodeur de fleurs



Entresort – Art capillaire et végétal

En continu • Dès 3 ans

Un petit métier de jadis ou un métier à inventer ! Sur un banc public, un homme assis vous sourit et vous fait signe. Dans son atelier ambulante, il répare, pique, coud, noue, plisse et tisse, file, faufile, brode et rafistole, ses mains donnent une nouvelle vie à des fleurs qui viennent se poser sur votre tête pour vous raconter le bonheur.

De et avec **Christophe Pavia**

Remerciements au fleuriste **Annick Fleur** de Nanterre pour la mise à disposition des fleurs.

1

**Départs Parc des
Anciennes-Mairies • D**

Vendredi : 17h30 à 20h30

Samedi : 16h à 19h

Dimanche : 16h à 19h





NOCTAMBULES (LES) P'tit déj' athlétique

• • •

Échauffement collectif et décalé

45 min • Tout public

Autour d'un p'tit déj, vous êtes invité·es à participer à un réveil sportif et ludique, inspiré de la préparation physique des athlètes. Seul·e, à deux, en famille... Venez nous rejoindre pour cette matinale récréative décalée et accessible à toutes et tous !

De et avec **Satchie Noro et Élise Ladoué** (compagnie Furinkai) le samedi • **Iorhanne Da Cuhna et ses complices** (compagnie L'Un Passe) le dimanche



Parc des Anciennes-Mairies • E

Samedi : 11h • Dimanche : 11h





ŒIL DU BAOBAB PRODUCTION (L')

Entresort fond vert olympique

• • •

Cinéma de rue

30 min • Dès 7 ans

Le décor se transforme, le public se prête au jeu du tournage dit sur fond vert. Il peut à son gré venir jouer des scènes sportives, cyclisme, escalade dans l'Himalaya, ski nautique... Retournez au temps où, sous la baraque foraine, l'art cinématographique était proposé sous forme d'un spectacle et revivez au XXI^e siècle, le plaisir et la magie des effets spéciaux du cinéma...

De et avec **Marc Pueyo, Barbara Pueyo, Colin Favre-Bulle, Guillaume Debroise et Philippe Lachambre**



Centre de santé Maurice-Thorez

Vendredi : 18h à 21h • Samedi : 16h à 19h

Dimanche : 15h à 18h





PAON DANS LE CIMENT

Hune

• • •

Théâtre et danse pour escalier public

45 min • Dès 6 ans

Emmené par le « mouvement » des marches, ce spectacle joue avec la poésie des espaces urbains. Il raconte une jeunesse qui passe ses journées dans les cages d'escalier. Ces marches se transforment en lieu de discussion, salle à manger, studio de musique ou de danse. On s'y dispute, on s'y réconcilie, on y habite ; la vie bouillonne sous les pierres aussi intensément que sur le béton !

De et avec **Mattia Maggi et Tom Verschueren** •
Musicien **Jonathan Aubart**



Texte du spectacle disponible sur place



Parc du centre de la Boule

Samedi : 15h et 18h

Dimanche : 14h45 et 18h





PM (COMPAGNIE)

variété

• • •

Danse

25 min • Dès 6 ans

Dans un jeu de déconstruction du costume du.de la danseur.se, trois interprètes se laissent traverser par un imaginaire en mouvement, prompt à faire émerger de nouvelles hybridations provoquées par la danse et leur tutu. Entre parade animale, défilé de mode, farandole folklorique, ronde tribale, haka surréaliste ou danse des fiertés, le spectacle célèbre le vivant dans toute sa pluralité.

De **Philippe Ménard** • Avec **Nicola Manzoni, Caroline Mercier et Lucie Piot**

2

Parvis de la Maison de la musique

Samedi : 15h30 et 20h

Dimanche : 13h30 et 19h





NUIT
BLANCHE
2024

PÔLE K – KARIM SEBBAR

Olympia

Création 2024



Théâtre acrobatique et danse

1h • Tout public

Depuis la berge, le public découvre cette création imaginée sur une péniche : un spectacle chorégraphique construit autour de trois disciplines olympiques et acrobatiques, le breakdance, le plongeon et le trampoline. Très librement inspirée de la *Divine Comédie* de Dante, autour de l'enfer et du paradis, entre nature et culture, cette fête populaire célèbre le spectacle vivant et le sport !

Avec **Karim Sebbar** • Avec **Hélène Géhin, Christophe Chapin, Louise Aussibal, Matteo Callewaert, Lima van den Berg, Dario Carrieri, Adriana Martinez, Camille Masia et Emmanuel De Bellefon**



Texte du spectacle disponible sur place



Parc du Chemin-de-l'Île

Samedi : 16h et 19h30





QUAND LES MOULES AURONT DES DENTS

Crâsse

Spectacle repéré par les Graines de Programmateurs

• • •

Clown un peu cruel

40 min • Dès 6 ans

Crâsse a une gueule de nouveau-né raté : oreilles décollées, yeux tombés en orbite, pif de profil et bouche pourrie. Crâsse, c'est l'abandon-née, le rejeté, l'éternel enfant-cruel. C'est le laid, le moche mais c'est aussi le boute-en-train, le plaisantin, le comédien. Crâsse cherche à « faire famille »... à n'importe quel prix ! Et aujourd'hui, c'est LE jour des Parents, LE jour où Crâsse va pouvoir en adopter des nouveaux, tout neufs ! Mais n'ayez crainte, parents, Crâsse ne ferait pas de mal à une mouche. Elle saura vous aimer... comme elle a aimé ceux d'avant...

De **Camille Moukli Perez et Adèle Michel** • Avec **Camille Moukli Perez**

12

École du Centre

Samedi : 15h45 et 20h15

Dimanche : 15h15 et 18h45





SAUF LE DIMANCHE

Assemblée

Étape de création, sortie de résidence, création 2025

• • •

Danse

Toute la journée • Dès 4 ans

Transformant, au fil d'une journée, l'espace et les gestes glanés auprès des passants, six danseurs, un scénographe et un musicien fabriquent, en temps réel et à la vue de tous, un spectacle musical et dansé, miroir de nos aspirations communes. Dans un espace partagé devenu lieu de rencontre et écrin de l'imaginaire, à la fin de la journée, spectateurs et artistes se joignent à cette assemblée éphémère et unique.

De et avec **Emilie Buestel, Marie Doiret, Lauriane Madeleine, Aude Cartoux, Jules Beckman et Carine Ravaud** • Compositeur **Jules Beckman** • Scénographe **Carine Ravaud** • Dramaturge **Liza Diez**
Coproducteur Festival Parade(s) - ville de Nanterre et Les Noctambules
Projet soutenu par Risotto, réseau pour l'essor des arts de la rue et de l'espace public en Île-de-France

8

Parvis de la cathédrale

Vendredi toute la journée, assistez et participez à la collecte des gestes.

20h15 : restitution de la journée (1h)





SIDI WACHO

• • •

Hip hop, cumbia, balkan

1h30

Originaires de Lille, Roubaix et Valparaíso au Chili, ils se revendiquent partout chez eux. Composée de deux mcs', d'un trompettiste, d'un accordéoniste et d'un percussionniste, la joyeuse et tonitruante caravane Sidi Wacho s'installe bruyamment pour nous rappeler à chaque instant que « *el pueblo unido jamás será vencido* ». Après quatre albums et des centaines de concerts à travers le monde, Sidi Wacho revient en 2024 avec un nouveau projet.

1 **Parc des Anciennes-Mairies • A**
Vendredi : 22h15



SOIRÉE
NUIT BLANCHE
2024

SIMON LAZARUS 84

Créations in situ • Vidéo mapping

Chorus ft. UGSE

La Conque devient le théâtre d'un conte graphique et sonore mettant en scène une histoire de compétitions, de victoires et de défaites, inspirées par l'idée du battle, commune au sport et à la culture hip-hop. Les sons et symboles, infusés par les univers du rap, du breakbeat et du graffiti s'entrelacent dans une danse hypnotique jusqu'à faire corps, tel un cortège paradant sa joie un soir de victoire.

Création vidéo **Simon Lazarus 84** • Création sonore **Ugse**

• • •

Fast and Luminous

Une balade contemplative à travers une série de tableaux autour de l'imaginaire du corps humain, de la nature, du sport et de la célébration olympique.

De et avec **Simon Lazarus 84**, les étudiant·es de Paris Ynov Campus et Michael Farruch, professeur au conservatoire de Nanterre et ses élèves

PARIS
ynov
CAMPUS



1 Parc des Anciennes-Mairies • A

Samedi : 22h et 00h30 (20 min)





TEKEMAT

TeKeMaT 6tem



Solar Brass House

45 min • Tout public

Cette fanfare ultra-minimaliste se compose de percussions, d'un cuivre et d'un musicien de l'ombre qui mixe les sons pour donner un punch électro. Pas de sample ni de boucle ou de sons préenregistrés, tout est joué en direct. Après les machines qui imitent les instruments, c'est au tour des instruments d'imiter les machines ! Même les plus réticents à la musique techno seront séduits par cette performance unique et... écologique grâce à l'utilisation d'un système son solaire.

1 Parc des Anciennes-Mairies • D

Samedi : 18h15 et 21h (1h)

10 Cinéma Les Lumières

Dimanche : 15h et 18h (1h)





THOMAS GUÉRINEAU (COMPAGNIE)

FRANCE/MALI

Basketteuses de Bamako

Création 2024

• • •

Jonglage musical

30 min • Dès 7 ans

Associer une discipline circassienne, la manipulation d'objets, à une pratique sportive, le basket ; mêler le jonglage contemporain à des danses et chants traditionnels du Mali, tels sont les nouveaux défis de Thomas Guérineau. En collaboration avec des artistes maliennes, il poursuit ainsi le travail précédemment mené dans *Maputo-Mozambique*.

De **Thomas Guérineau** • Avec **Djeneba Diabate, Mariam Diakite, Koumba Alimatou Djire, Djenebou Fane, Ramata Kone et Kadiatou Togola**

En collaboration avec le Théâtre Nanterre-Amandiers



Parc des Anciennes-Mairies • B

Vendredi : 19h45 et 21h45





TOUPINE (THÉÂTRE DE LA)

Boule de neige

• • •

**Spectacle déambulateur, machine cinétique et
théâtre d'objets**

En continu • Tout public

Inspirez... l'Alpe mythique est là, sous vos yeux ! Véritable cabinet de curiosités ambulant, un œuf de télécabine « vintage » à roulettes renferme de multiples sujets ô combien évocateurs. Dahu, cor des Alpes, caquelon à fondue, « téléféérique », Saint-Bernard, Heidi, béquilles... tout le petit monde de la montagne s'anime sous vos yeux, entraîné par la mécanique d'une fantastique machine cinétique.

De **Alain Benzoni et Fabienne Bachelard** • Construction cinétique
Pascal Bettex • Avec **Norbert Pereira**

4

Départs Place Gabriel-Péri

Vendredi : 17h à 21h • Samedi : 14h à 19h

Dimanche : 15h30 à 19h

7

Place des Belles-Femmes

Dimanche : 11h à 12h30





NUIT BLANCHE
2024

TYPHUS BRONX

Trop près du mur

• • •

Clown impertinent

1h30 • À partir de 10 ans

Lorsque Typhus parle à l'acteur de son désir d'enfant, celui-ci n'a pas d'autre choix que d'exaucer son vœu... à sa manière. Mais dans ce jeu de poupées russes, qui contrôle qui ? Qui élève qui ? Le spectacle sonde le lien qui unit l'acteur à son personnage. L'homme social face au clown sans filtre. Il y sera question d'éducation, de transmission, de garde-fous, de libre-arbitre, d'autocensure et d'oppression sociale. Mais avant tout de liberté. À bâtir ou à préserver.

De et avec **Emmanuel Gil**

Avec le soutien de



14

Cour des Lilas

Vendredi : 21h • Samedi : 21h15

Dimanche : 18h30





VINCENT WARIN CIE 3.6/3.4

Friandises Vélocypédiques

• • •

Cirque

35 min • Tout public

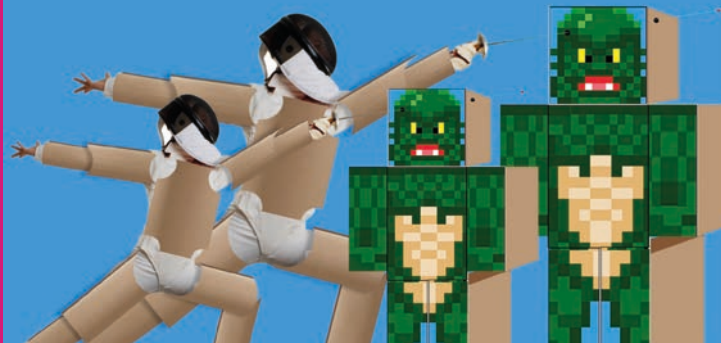
Une chorégraphie pour vélo BMX mise en musique en collaboration avec des musiciens locaux. Dans cette performance née d'une rencontre, Vincent Warin, vice-champion du monde et champion de France de BMX, est accompagné par le violoniste Mathieu Godefroy, professeur au conservatoire de Nanterre et ses élèves.

De et avec **Vincent Warin et Mathieu Godefroy, violoniste, accompagné de ses élèves**

En collaboration avec le conservatoire à rayonnement départemental de Nanterre

- 1** **Parc des Anciennes-Mairies • A**
Vendredi : 21h15 • Dimanche : 18h30
- 1** **Parc des Anciennes-Mairies • B**
Dimanche : 16h30





XTNT

Prométhée et le courage

• • •

Arts et sports décalés

20 min • Tout public

Restitution d'un projet participatif au quartier Université, cette fresque interroge le lien des jeunes aux jeux vidéo en donnant vie à des personnages de jeux sportifs. Cette performance unique, accompagnée de commentaires décalés de journalistes farfelus, pose un regard critique et humoristique sur la société moderne et repousse les limites de l'imagination.

De **Ludovic Naubleau** • Avec les jeunes de l'institut médico-éducatif Balzac, du centre de loisirs Berthelot et de l'association Créativ'Handicap

Résidence-mission dans le cadre de l'Olympiade culturelle



18 Rue Jean-Jaurès
Vendredi : 18h30



CRÉDITS SPECTACLES

15FEET6, League & Legend • COPRODUCTION : MiramirO • RÉSIDENCES : MiramirO – Circuscentrum-Circuskerk-Circusplaneet-theater op de Markt-Cirk I Aalst.

3+1 (COLLECTIF), Projet 3+1 • PARTENAIRE ET SOUTIEN : Les Noctambules – Association Quoi qu'il arrive.

AIMANTS (COLLECTIF), Station verger • PARTENAIRES ET SOUTIENS : La Cuisine – Centre d'art et de design, AminThéâtre/TAG (91), Théâtre Dunois, Théâtre du Parc (75), Espace Mandela – Centre socio-culturel de Brétigny-sur-Orge (91).

ARTHUR RIBO - ART&CO, L'Assemblée - In Situ • SOUTIEN : CNAREP Le Fourneau, Association Furies, Le Temps des rues, DRAC Île-de-France.

CABAS (COMPAGNIE), Juste une femme • COPRODUCTION : Les Transversales – Scène conventionnée cirque – Verdun (55), Cirk'Éole – Montigny les Metz (57), Coopérative de rue de cirque – Paris (75), Centre culturel Houdermont – La Courneuve (93)

• SOUTIEN : DRAC Île de France, La Verrière d'Alès, PNC Alès Occitanie • AIDE À LA RÉSIDENCE : Cheptel Aleikoum – Saint Agil (41) • ACCUEIL EN RÉSIDENCE : Cheptel Aleikoum, association AVeC – Anduze, Le Temple – Saint-Sébastien-d'Aigrefeuille, MIC Chamonix (74), Les Transversales – Scène conventionnée cirque – Verdun (55), Cirk'Éole – Montigny-les-Metz, Les Lendemains – La Grand Combe (30), Centre culturel Houdermont – La Courneuve (93) • SOUTIEN : DRAC Île-de-France.

COLOMBE ENRAGÉE (LA), Caffeïne • SUBVENTION : Ville de Ivry-sur-Seine • AIDE À LA DIFFUSION : Conseil départemental de la Haute-Garonne • COPRODUCTION : Maison de quartier d'Ivry-port, Le Tracteur (Cintegabelle), Animakt – La Baraque, ARTO, L'Aube de la création – Chalon dans la rue • SOUTIEN : Le Hangar – Ivry-sur-Seine, MIC Ancely, la Bergerie de Soffin, Le Moulin de Roques, Latitude 50, Pronomade(s), Bergers en scène.

CORPS BRUTS (COMPAGNIE), Les Impromptus de Signes à l'Œil • PARTENAIRES ET SOUTIENS : ADAMI – Délégation générale à la langue française et aux langues de France, Fondation Géotoc.

DBK (COMPAGNIE), Mission Président • PARTENAIRES ET SOUTIEN : Région des Pays de la Loire, Département du Maine et Loire, France Relance – Laval Agglomération (53), Villages en Scène (49), Les Affranchis – La Flèche (72), Arto – Ramonville (31), Rue des Arts (35).

DBK (COMPAGNIE), Voyages Capel • PARTENAIRES ET SOUTIEN : Réseau de la Déferlante (85) avec le soutien de la DRAC des Pays de la Loire, Les Affranchis – La Flèche (72), La Passerelle – Pouzol (63), Les Entrelassés – Lassay-les-Châteaux (53), Arto – Ramonville (31), Commune de Notre-Dame-de-Monts (85).

DÉPLIANTE (LA), Fidji • SOUTIENS : La Cascade – Bourg-Saint-Andéol, Le Kiwi – Festival de Ramonville, La Commanderie – Vaur, Le Daki Ling – Marseille, Le Carroi à la Flèche, L'Interlude – Cholet, Furies – Chalon-en-Champagne, La Passerelle – Scène nationale de Gap, la Cie du Courcirkoui, L'Eau Vive en partenariat

avec La Verrière d'Alès, La Centrifugeuse – Pau, Les Quinconces-L'Espal – Scène nationale du Mans, Le Centre culturel Bonnefoy – Toulouse • SOUTIENS INSTITUTIONNELS : Préfet de Région – DRAC Pays de la Loire, Région des Pays de la Loire.

DIS BONJOUR A LA DAME (D.B.D.), Frigo [Opus 2] • PARTENAIRE ET SOUTIEN : La Cascade – Pôle national cirque, L'Endroit – Tiers-lieu culturel, École de cirque de Lyon, La Friche Lamartine, L'Ornithorynque, Théâtre de l'allégro, Théâtre de Gascogne, Théâtre de l'Iris, Association Spirale, Ville de Marcolès.

DUO FLEUR ET FLO, Tricycle • PARTENAIRE ET SOUTIENS : Les Noctambules, La Cascade, Collectif Danza l'Umbrà, École de cirque Corps accords, Cie Capharnim.

FIVE FOOT FINGERS, Johnny Forever • PRODUCTION : Five Foot Fingers • ACCUEILS EN RÉSIDENCE : La Grainerie – Toulouse, la Gare à Coullises – Eure

FLÈCHES 3000 (LES), R-P-Z // Rond-Point Zones • COPRODUCTION : Le Boulon – CNAREP de Vieux-Condé (59), Association FURIES – Arts de la rue – Châlons-en-Champagne (51), L'EPIC Archipel – Réseau ReNAR, Granville (50), avec le soutien du plan pour les espaces

Publics vivants de la DRAC Normandie, Le Wip – Colombelles (14), dans le cadre du plan de relance de la Région Normandie, Festival Éclat(s) de Rue – Ville de Caen (14), chantier artistique 2023 • R-P-Z // Rond-Point Zones était en copagnonnage 2023 avec Le Boulon – CNAREP (Centre national des arts de la rue et de l'espace public) dans le cadre du dispositif d'insertion professionnelle de la FAI-AR • SOUTIEN : DRAC Normandie – Région Normandie et département du Calvados, aide à la création 2023 • ACCUEIL EN RÉSIDENCE : Ville de Martiques (13), Le POLAU – Pôle arts & urbanisme – Saint Pierre-des-Corps (37), La Bibi, Amavada – Caen (14), Les Ateliers Intermédiaires – Caen (14), Le Tapis Vert – La Lacelle (61), Les 8 Pillards – Marseille (13), La FAI-AR – Marseille (13), Centre chorégraphique national de Caen en Normandie – Caen (14).

FRENCH WINGZ, Illusion parisienne • COPRODUCTION ET SOUTIEN : Institut français du Cameroun.

FRÈRES JACQUARD (LES), Ze new bamboche • COPRODUCTION ET ACCUEIL EN RÉSIDENCE : La Maison de l'Eau, Akwaba, Le Cratère – Scène nationale Alès, La Dame d'Angleterre • SOUTIEN : Région Occitanie, Département du Gard, Spediam.

FURINKAI (COMPAGNIE), Connivences • COPRODUCTION : Coopérative de Rue de cirque (2R2C) Cirque dans le cadre de l'Olympiade culturelle, Paris 2024 et de l'appel à projet « Artistes et Sportifs Associés » de la ville de Paris et du département de Seine-Saint-Denis, Théâtre de Corbeil-Essonnes, Les Noctambules – Lieu de fabrique à Nanterre • SOUTIEN : Ville de Paris • PARTENARIAT : UNSS, Lycée Chaptal, Paris 8^e, Collège Yvonne Le Tac, Paris 18^e.

FURINKAÏ (COMPAGNIE), Phenomena •

COPRODUCTION : Coopérative De Rue et De Cirque (2R2C), Théâtre de Corbeil-Essonnes, Les Noctambules – Lieu de Fabrique, Nanterre • SOUTIEN : Ville de Paris, Ville de Bobigny, Espace Périphérique (Mairie de Paris – Parc de la Villette), Scène Faramine, Padloba, Interfilère salon du textile et Made in town • Action financée par la Région Île-de-France.

GRANDES PERSONNES (LES), À vos marques, prêts, Parade(s) ! • PARTENAIRES ET SOUTIENS : DRAC Île-de-France, Région Île-de-France, Ville d'Aubervilliers, Villa Mais d'Ici, Ville de Nanterre, Festival Parade(s).

IN FINE (COMPAGNIE), [Prouver deux fois

plus] • PARTENAIRES ET SOUTIENS : Région Normandie, Département de Seine-Maritime, Atelier 321, CNAR – Le Havre Seine Métropole, Ville de Rouen, INSA de Rouen, Ville de Cany-Barville, Collège Louis Bouilhet, Fours de Regneville-sur-Mer.

JOSIANES (LES), Josianes ou l'art de la

résistance • PRODUCTION : Cie JOSIANES • SOUTIEN : Collectif 734 à Crest, DRAC Auvergne-Rhône-Alpes, La Cascade – Pôle national cirque à Bourg-Saint-Andéol, Théâtre Saint-Jean-de-Maurienne, Espace 1500 – Ambérieu-en-Bugey, Piste d'Azur – La Roquette-sur-Siagne, Émile Sabord Production.

KEEP COMPANY, Underfoot • PRODUCTION : Keep

Company • SOUTIEN : Les Noctambules – Nanterre, Théâtre de Rungis, Carré Magique – Pôle cirque national à Lannion, La Verrière – Pôle national cirque – Alès, La Cascade – Pôle national cirque – Bourg-Saint-Andéol, 6b – Saint-Denis, Villa Mais d'Ici – Aubervilliers, La Central del Circ – Garçon NaturArtea, Pays Basques, Gare à coulisses – Scène conventionnée « Art en territoire et arts de la rue » – Eure, Can Gaborra, Catalogne, DRAC Île-de-France, Région Île-de-France.

KIF-KIF BLEDI, Hafla • PARTENAIRES ET SOUTIENS : Les Laboratoires d'Aubervilliers.

MEUTE (COMPAGNIE LA), 78 Tours •

PRODUCTION : Las Muchachos Production – La Meute • COPRODUCTION : Le Plus Petit Cirque du Monde – Centre des arts du cirque et des cultures émergentes – Bagneux, La Cascade – Pôle national cirque Ardèche Rhône-Alpes • ACCUEILS EN RÉSIDENCE : CIRCa – Pôle national cirque – Auch, compagnie accueillie en chantier artistique de création par Éclats de Rue – Ville de Coen, projet réalisé en complicité avec la Compagnie Off. Lauréats du fonds régional pour les talents émergents d'Île-de-France avec l'aide de l'État – Préfet de la région Occitanie et de la SPEDIDAM.

MKCD (COMPAGNIE), Sports • PARTENAIRES ET SOUTIENS : Maison de la musique de la ville de Nanterre, Nouveau Gare au Théâtre.

MYSTÉRIEUSES COIFFURES, Le raccommodeur de fleurs • PRODUCTION : Karakoil Production.

CEIL DU BAOBAB PRODUCTION (L'), Entresort Fond Vert Olympique • COPRODUCTION : DRAC Île-de-France – Ministère de la Culture, Conseil départemental du Val d'Oise • SOUTIEN : Ville de Colombes et labellisée « Olympiade culturelle ».

PAON DANS LE CIMENT (COMPAGNIE), Hune •

COPRODUCTION : L'Odyssée de Périgueux, CNAREP Sur le pont de Nouvelle Aquitaine, La Gare Mondiale, Melkior Théâtre, Agence culturelle départementale de Dordogne, Théâtre du Monfort – Paris, Atelier 231 – Centre national des arts de la rue et de l'espace public • ACCUEILS EN RÉSIDENCE : Collectif La Bourlingue, Collectif Désormais • La compagnie Paon dans le Ciment est en partenariat avec Périgord Habitat – Office public de l'habitat, La petite Houssie Normandie, La Factorie, Maison de la poésie Normandie.

PM (COMPAGNIE), variété • PRODUCTION :

Cie PM • COPRODUCTION : Le Voiseau – Fabrique artistique au Centre de réadaptation de Coubert • SOUTIEN : Conseil départemental de Seine-et-Marne, Région Île-de-France dans le cadre de la permanence artistique et culturelle, ADAMI, SPEDIDAM, Communauté de communes Brie des Rivières et Châteaux • PARTENARIAT : Le Nouveau Gare au Théâtre, Anis Gros, Le Lieu de l'Autre – Arcueil • SOUTIEN : Théâtre Louis Aragon – Tremblay-en-France (prêt de studio) • RÉSIDENCE : La RueWATT – Fabrique artistique par la Coopérative de rue et de cirque, 2R2C.

PÔLE K - KARIM SEBBAR, Olympia • PARTENAIRES ET SOUTIENS : Conseil départemental du Val d'Oise, Région Île-de-France, Pôle itinérant du Val d'Oise (PIVO), DRAC Île de France, Conseil départemental du Val-de-Marne, Conseil départemental Seine et Marne (en cours).

QUAND LES MOULES AURONT DES DENTS,

Crâsse • PARTENAIRES ET SOUTIENS : Le Samovar, Les Abattoirs, le Chapelmêlé, Théâtre des Roches, Le Fon du Lou, Les Renc'Arts, La Marolfaire, Le Sax, Le Maquis.

SAUF LE DIMANCHE, Assemblée • PRODUCTION : Sauf le dimanche • COPRODUCTION : Réseau Risotto – Île de France, Atelier 231 – Centre national des arts de la rue et de l'espace public à Sotteville-lès-Rouen • SOUTIEN : (UN)COMMON SPACES, • COFINANCEMENT :

Programme Europe Creative de l'Union européenne • COPRODUCTEURS ET RÉSIDENCES : Les passerelles – Scène de Paris – Vallée de la Marne – Pontault-Combault, Teatri ODA – Pristina (Kosovo), Les Noctambules – Nanterre, Art'R Paris, La Lizière – Bruyères-le-Châtel, RueWATT – Fabrique artistique, Coopérative de Rue et de cirque (2R2C) • ACCUEIL EN RÉSIDENCE : Festival Pergine (Italie), Théâtre à Châtillon – Châtillon-Montrouge, Lieux publics – Marseille, RueWATT – Fabrique artistique par la Coopérative de rue et de cirque – 2R2C.

SIDI WACHO • PRODUCTEUR : R3dline • DISTRIBUTEUR : PIAS.

SIMON LAZARUS, Chorus & Fast and Luminous

TEKEMAT, TeKeMaT ôtem • PARTENAIRE ET SOUTIEN : SWAP MUSIC.

THOMAS GUÉRINEAU, Basketteuses de

Bamako • PRODUCTION : Compagnie TG (France) • COPRODUCTION : Compagnie Nama (Mali), Africolor, Le Cube – Garges-lès-Gonesse, Agora – Pôle national cirque Boulazac (Aquitaine), La Verrière d'Alès – Pôle national cirque Occitanie, Théâtre de Rungis, Le Cirque – Théâtre Elbeuf – Pôle national cirque, La Brèche – Pôle national cirque de Normandie, Cherbourg-en-

Cotentin • ACCUEIL EN RÉSIDENCE : Complexe culturel BlonBa – Bamako, le Cube – Garges-lès-Gonesse, Agora – Pôle national cirque Boulozac Aquitaine (France), Théâtre de Rungis, le Cirque – Théâtre Elbeuf – Pôle national cirque, La Brèche – Pôle national cirque de Normandie, Cherbourg-en-Cotentin, Ville de Bobigny, Théâtre de Vanves – Scène conventionnée d'intérêt national « Art et création » pour la danse et les écritures contemporaines à travers les arts, Points Communs – Nouvelle scène nationale de Cergy-Pontoise – Val d'Oise, La Dynamo de Banlieues Bleues • SOUTIEN : Institut français à Paris, Dispositif Relance Export avec la contribution financière de l'Union européenne et le support du Secrétariat de l'OEACP, Organisation des États d'Afrique, des Caraïbes et du Pacifique Programme ACP-UE CULTURE (Afrique de l'Ouest), AWA, Ministère de la Culture – Direction régionale des affaires culturelles d'Île-de-France – Région Île-de-France, ADAMI • PARTENAIRE : Conseil Institut français du Mali à Bamako labellisé par Paris 2024 dans le cadre de l'Olympiade culturelle.

TYPHUS BRONX, Trop près du mur • COPRODUCTION : DRAC Nouvelle Aquitaine, OARA, IDDAC, Mairie de Bordeaux, Les Fabriques RêUniEs, CNAR Sur le Pont – La Rochelle, Le Liburnia – Libourne, Graines de Rue – Bessines-sur-Gartempes, Lacaze aux Sottises – Salies-de-Béarn, L'Onyx – Scène conventionnée Saint-Herblain, Service culturel – Le Mans, Maison Folie Moulins – Lille, L'Arrêt Création – Fléchin, Le Prato – Pôle national cirque – Lille • SOUTIEN : Centre culturel de Sarlat, L'Entrepôt – Le Haillan, La Palène – Rouillac, La Centrifugeuse – Pau, ARTO – Ramonville, Musicalraue – Luxey, L'Arsecin – Gindou CdC Cazals – Salviac • PRODUCTION : Art en production. AVEC Regard extérieur : Marek Kastelnik, aide précieuse : Gina Vila Bruch & Agnès Thov, création musicale : Marek Kastelnik, accessoires : Benjamin Porcedda & Marco Simon, création technique : Rémi Dubot, régie technique : Ludovic Pédoussaud, production : Amélie Godet
XTNT, Prométhée et le courage • SOUTIEN : DRAC Île-de-France et projet labellisé « Olympiade culturelle ».

CRÉDITS PHOTOS

PÔLE K *Trampo-Photo* © Pôle K
Collectif 12 Volts *Philmaton* © 12Volts
Collectif 12 Volts *RATM* © 12 Volts
15Feet6 *League & Legend* © Jakob Rosseel
Cie Furinkai *Connivences* © 2R2C
Collectif 3+1 *Projet 3+1* © Justine Caron
Collectif Les Aimants *Station verger* © Franziska Baur
Arthur Ribo/ Art&Co *L'assemblée* © Art&Co
Cie Cabas *Juste une femme* © Violette Hocquenghem
La Cave à Théâtre *La BIP* © Ville de Nanterre
La Colombe Enragée *Caféine* © Katharina Bauer
Cie des Corps Bruts *Impromptu de signes à l'Œil* © Marie Doreau
Cie DBK *Voyages Capel* © Xavier Cantat
Cie DBK *Mission Président* © DBK
La Dépliante *Fidji* © Mat Santa Cruz
Dis bonjour à la dame *Frigo* © Kalimba Mendés
Five Foot Fingers *Johnny Forever* © DR
Les flèches 3000 *R-P-Z* © Léa Hobson
Duo Fleur et Flo *Tricycle* © DR
French Wingz *Illusion parisienne* © DR
Les Frères Jacquard *Ze New Bamboche* © En Voiture Monique
Cie Furinkai *Phaenomena* © Furinkai
Les Grandes Personnes *À vos marques, prêts, Parade(s) !* © Suzanne Brun
Ici et Là bas *Enfance en contes* © Noémie Lacote
In fine *Prouver deux fois plus* © Thypha photographie
Iya Traoré *Footstyle* © Naime Vally
Les Josianes *Les JOSIANES ou l'art de la résistance* © Camille Nomade
Keep Company *Underfoot* © Federico Cella

Kif-Kif Bledi *Hafla* © KifKifBledi
La Louve DJ © Mohamed Jeddi
La Meute *78 Tours* © Denis Chaperon
MicMac *La SMSM* © Ville de Château-Gontier sur Mayenne
Cie mkcd *Sports* © mkcd
Mystérieuses Coiffures *Le raccommodeur de fleurs* © Mystérieuses Coiffures
Les Noctambules *Flashmob Glam Sport* © Thomas Scotta Abusco
Les Noctambules *P'tit dej' athlétique* © Thomas Scotta Abusco2
L'Œil du baobab production *Entresort fond vert olympique* © DR
Paon dans le ciment *Hune* © Loïc Nys
Les Plastiqueurs *Cycl'à rêve* © Ibrahim Diop
Cie PM *variétés* © J. Banderet
Pôle K *Olympia* © PoleK
Quand les moules auront des dents *Crâsse* © Claudine Julien
SAND *Imaginaires Sauvages* © Sand
Sauf le dimanche *Assemblée* © Enes Sahiti
Sidi Wacho © Pitinome
Simon Lazarus 84 *Chorus* © Simon Lazarus 84
Supernova © DR
TeKeMat *TeKeMat ôtem* © Camille M.
Thomas Guérineau *Basketteuses de Bamako* © Metlili
Théâtre de la Toupine *Boule de neige* © Alain Scherer
Typhus Bronx *Trop près du mur* © Fabien Debrabander
Vincent Warin Cie 3.6 3.4 *Friandises Vélodyclopédiques* © Philip Bernard
Xint *Prométhée et le courage* © XTNT

ÉQUIPE DU FESTIVAL

Programmation : **Mélanie Duplène**

Chargée relations avec les publics et équipes d'accueil : **Leyre Ortega**

Assistant stagiaire relations avec les publics : **Abdelaziz Hamdi**

Chargée de production : **Julia Ardiley**

Directeur technique : **Marc Flichy**

Administration générale : **Astrid Rouh, Laurence Combourieu,**

Nathalie Layec, Samia Belkaid

Accueil : **Lotfi Boudeghdegh, Sandra Poustay, Moufida Frechet,**

Margot Kurkdjian

Service presse : **Catherine Guizard – La Strada & Cies**

Avec la collaboration des agents de l'ensemble des services de la ville de Nanterre, de l'équipe technique intermittente et des bénévoles.

Direction du Développement Culturel

Directeur : **Benoît Nivault**

Directeur technique : **William Miconnet, assisté de Nicolas Dupré**

Des pensées pour Gérard Rallu, agent municipal, régisseur général, qui a beaucoup œuvré pour le festival Parade(s) de 1990 à 2008.

Télérama

Toute la culture partout avec vous

LA NOUVELLE APPLICATION

Télécharger dans l'App Store

DISPONIBLE SUR Google Play

VENDREDI 31 MAI

8	À partir de 10h	SAUF LE DIMANCHE Assemblée	Toute la journée	P.48
19	16h30 à 17h30	LES PLASTIQUEURS Cycl'à rêve	En continu	P.9
1 G	17h à 21h	12 VOLTS (COLLECTIF) Le Philmaton	En continu	P.11
1 G	17h à 21h	12 VOLTS (COLLECTIF) RATM (Raquette against the Machine)	En continu	P.11
4	17h à 21h	THÉÂTRE DE LA TOUPINE Boule de neige • En déambulation	En continu	P.53
19	17h30	MEUTE (LA) 78 Tours	35 min	P.38
1 D	17h30 à 20h30	MYSTÉRIEUSES COIFFURES Le Racccommodeur de fleurs • En déambulation	En continu	P.41
9	18h à 21h	CEIL DU BAOBAB PRODUCTION (L') Entresort fond vert olympique	30 min	P.43
6 B	18h15	3+1 (COLLECTIF) Projet 3+1	25 min	P.13
18	18h30	XTNT Prométhée et le courage	20 min	P.56
1 B	18h45	FURINKAI (COMPAGNIE) Connivences	25 min	P.28
2	19h15	IYA TRAORÉ	15 min	P.33
2	19h30	LANCEMENT DU FESTIVAL		P.2
1 B	19h45	THOMAS GUÉRINEAU Basketteuses de Bamako	30 min	P.52
6 A	20h	ARTHUR RIBO ART&CO L'Assemblée – In Situ	1h	P.15
1 D	20h15	IN FINE (COMPAGNIE) [Prouver deux fois plus]	45 min	P.32
8	20h15	SAUF LE DIMANCHE Assemblée	1h	P.48
2	21h	IYA TRAORÉ	20 min	P.33
14	21h	TYPHUS BRONX Trop près du mur	1h30	P.54
1 A	21h15	VINCENT WARIN - CIE 3.6/3.4 Friandises vélicyclopédiques	35 min	P.55
1 B	21h45	THOMAS GUÉRINEAU Basketteuses de Bamako	30 min	P.52
1 A	22h15	SIDI WACHO	1h30	P.49

SAMEDI 1^{er} JUIN

	11h	NOCTAMBULES (LES) P'tit déj' athlétique	45 min	P.42
	11h30	FLÈCHES 3000 (LES) R-P-Z // Rond-Point Zones	1h	P.25
	14h	FURINKĀI (COMPAGNIE) Connivences	25 min	P.28
	14h à 16h	AIMANTS (COLLECTIF LES) Station verger	En continu	P.14
	14h à 16h	MICMAC COMPAGNIE SMSM	20 min	P.39
	14h à 19h	12 VOLTS (COLLECTIF) RATM (Raquette against the Machine)	En continu	P.11
	14h à 19h	THÉÂTRE DE LA TOUPINE Boule de neige • En déambulation	En continu	P.53
	14h à 20h	12 VOLTS (COLLECTIF) Le Philmaton	En continu	P.11
	14h15	ICI ET LA-BAS (COMPAGNIE) Enfance en contes	50 min	P.31
	14h30	DBK (COMPAGNIE) Mission Président	1h	P.20
	14h30	IYA TRAORÉ	20 min	P.33
	14h45	15FEET6 League & Legend	40 min	P.12
	14h45	DIS BONJOUR À LA DAME (D.B.D.) Frigo [Opus 2]	50 min	P.22
	15h	PAON DANS LE CIMENT Hune	45 min	P.44
	15h15	DÉPLIANTE (LA) Fidji	51 min	P.21
	15h30	PM (COMPAGNIE) variété	25 min	P.45
	15h45	QUAND LES MOULES AURONT DES DENTS Crâsse	40 min	P.47
	16h	ARTHUR RIBO ART&CO L'Assemblée – In Situ	1h	P.15
	16h	FRENCH WINGZ Illusion parisienne	45 min	P.26
	16h	PÔLE K – KARIM SEBBAR Olympia	1h	P.46
	16h à 19h	MYSTÉRIEUSES COIFFURES Le Racommodeur de fleurs • En déambulation	En continu	P.41
	16h à 19h	CEIL DU BAOBAB PRODUCTION (L') Entresort fond vert olympique	30 min	P.43

2	16h15	CORPS BRUTS (COMPAGNIE DES) Les Impromptus de Signes à l'œil	45 min	P.18
16	16h15	FIVE FOOT FINGERS Johnny Forever	55 min	P.24
2	16h15	ICI ET LA-BAS (COMPAGNIE) Kouri la tortue voyageuse • En déambulation	45 min	P.31
11	16h15	KEEP COMPANY Underfoot	45 min	P.35
19	16h30	MEUTE (LA) 78 Tours	35 min	P.38
14	16h45	COLOMBE ENRAGÉE (LA) Caféine	40 min	P.17
8	16h45	FURINKAI (COMPAGNIE) Phaenomena	40 min	P.29
6 B	17h	3+1 (COLLECTIF) Projet 3+1	25 min	P.13
2	17h	GRANDES PERSONNES (LES) À vos marques, prêts, Parade(s) ! • En déambulation	1h	P.30
2	17h15	IYA TRAORÉ	20 min	P.33
17	17h15 à 19h15	MICMAC COMPAGNIE La SMSM	20 min	P.39
13	17h30	DBK (COMPAGNIE) Voyages Capel	1h	P.19
16	17h30 à 19h30	AIMANTS (COLLECTIF LES) Station verger	En continu	P.14
15	18h	DÉPLIANTE (LA) Fidji	51 min	P.21
16	18h	PAON DANS LE CIMENT Hune	45 min	P.44
6 B	18h15	DIS BONJOUR À LA DAME (D.B.D.) Frigo [Opus 2]	50 min	P.22
1 D	18h15	TEKEMAT TeKeMaT ôtem	45 min	P.51
11	18h30	CABAS (COMPAGNIE) Juste une femme	55 min	P.16
12	18h30	JOSIANES (LES) Josianes ou l'art de la résistance	50 min	P.34
1 A	19h	15FEET6 League & Legend	40 min	P.12
2	19h	CORPS BRUTS (COMPAGNIE DES) Les Impromptus de Signes à l'œil	45 min	P.18
19	19h	DUO FLEUR ET FLO Tricycle	30 min	P.23
8	19H15	FURINKAI (COMPAGNIE) Phaenomena	40 min	P.29

	19h30	COLOMBE ENRAGÉE (LA) Cafeine	40 min	P.17
	19h30	PÔLE K – KARIM SEBBAR Olympia	1h	P.46
	20h	MEUTE (LA) 78 Tours	35 min	P.38
	20h	PM (COMPAGNIE) variété	25 min	P.45
	20h15	QUAND LES MOULES AURONT DES DENTS Crâsse	40 min	P.47
	20h30	3+1 (COLLECTIF) Projet 3+1	25 min	P.13
	21h	TEKEMAT TeKeMaT ôtem	1h	P.51
	21h15	TYPHUS BRONX Trop près du mur	1h30	P.54
	22h	SIMON LAZARUS 84 Chorus & Fast and Luminous	20 min	P.50
	22h30	LA LOUVE / KIF-KIF BLEDI / DYLAN COTE	2h	P.37
	00h30	SIMON LAZARUS 84 Chorus & Fast and Luminous	20 min	P.50

DIMANCHE 2 JUIN

	10h15	FURINKAÏ (COMPAGNIE) Phaenomena	40 min	P.29
	11h	NOCTAMBULES (LES) P'tit déj' athlétique	45 min	P.42
	11h à 12h30	THÉÂTRE DE LA TOUPINE Boule de neige - en déambulation	En continu	P.53
	13h30	PM (COMPAGNIE) variété	25 min	P.45
	14h	3+1 (COLLECTIF) Projet 3+1	25 min	P.13
	14h	COLOMBE ENRAGÉE (LA) Cafeine	40 min	P.17
	14h à 16h	AIMANTS (COLLECTIF LES) Station verger	En continu	P.14
	14h à 19h	12 VOLTS (COLLECTIF) RATM (Raquette against the Machine)	En continu	P.11
	14h à 19h	12 VOLTS (COLLECTIF) Le Philmaton	En continu	P.11
	14h15	CORPS BRUTS (COMPAGNIE DES) Les Impromptus de Signes à l'œil	45 min	P.18

13	14h15	DBK (COMPAGNIE) Voyages Capel	1h	P.19
8	14h30	FLÈCHES 3000 (LES) R-P-Z // Rond-Point Zones	1h	P.25
1	14h30	IN FINE (COMPAGNIE) [Prouver deux fois plus]	45 min	P.32
16	14h45	PAON DANS LE CIMENT Hune	45 min	P.44
19	15h	MEUTE (LA) 78 Tours	35 min	P.38
10	15h	TEKEMAT TeKeMaT ótem	45 min	P.51
9	15h à 18h	CEIL DU BAOBAB PRODUCTION (L') Entresort fond vert olympique	30 min	P.43
1	15h15	DUO FLEUR ET FLO Tricycle	30 min	P.23
12	15h15	QUAND LES MOULES AURONT DES DENTS Crâsse	40 min	P.47
15	15h30	DÉPLIANTE (LA) Fidji	51 min	P.21
4	15h30 à 19h	THÉÂTRE DE LA TOUPINE Boule de neige - en déambulation	En continu	P.53
1	15h45	15FEET6 League & Legend	40 min	P.12
11	16h	KEEP COMPANY Underfoot	45 min	P.35
1	16h à 19h	MYSTÉRIEUSES COIFFURES Le Raccmodeur de fleurs - en déambulation	En continu	P.41
16	16h15	FIVE FOOT FINGERS Johnny Forever	55 min	P.24
2	16h15	ICI ET LA-BAS (COMPAGNIE) Kouri la tortue voyageuse - en déambulation	45 min	P.31
14	16h30	COLOMBE ENRAGÉE (LA) Caféine	40 min	P.17
1	16h30	VINCENT WARIN - CIE 3.6/3.4 Friandises vélicyclopédiques	35 min	P.55
5	16h45	IYA TRAORÉ	20 min	P.33
12	16h45	JOSIANES (LES) Josianes ou l'art de la résistance	50 min	P.34
19	17h	3+1 (COLLECTIF) Projet 3+1	25 min	P.13
2	17h	CORPS BRUTS (COMPAGNIE DES) Les Impromptus de Signes à l'œil	45 min	P.18
1	17h	IN FINE (COMPAGNIE) [Prouver deux fois plus]	45 min	P.32

	17h30	DBK (COMPAGNIE) Mission Président	1h	P.20
	17h30 à 19h30	AIMANTS (COLLECTIF LES) Station verger	En continu	P.14
 	17h45	FRENCH WINGZ Illusion parisienne	45 min	P.26
	17h45	FURINKÁI (COMPAGNIE) Connivences	25 min	P.28
	17h45	FURINKÁI (COMPAGNIE) Phaenomena	40 min	P.29
	18h	IYA TRAORÉ	20 min	P.33
	18h	PAON DANS LE CIMENT Hune	45 min	P.44
	18h	TEKEMAT TeKeMaT otem	1h	P.51
	18h15	DÉPLIANTE (LA) Fidji	51 min	P.21
	18h15	ICI ET LA-BAS (COMPAGNIE) Enfance en contes	50 min	P.31
	18h30	CABAS (COMPAGNIE) Juste une femme	55 min	P.16
	18h30	MEUTE (LA) 78 Tours	35 min	P.38
	18h30	TYPHUS BRONX Trop près du mur	1h30	P.54
 	18h30	VINCENT WARIN - CIE 3.6/3.4 Friandises vélicyclopédiques	35 min	P.55
	18h45	QUAND LES MOULES AURONT DES DENTS Crâsse	40 min	P.47
	19h	PM (COMPAGNIE) variété	25 min	P.45
 	19h30	FRÈRES JACQUARD (LES) Ze new bamboche	1h20	P.27

INFORMATIONS PRATIQUES

ACCÈS FESTIVAL

RER A

Arrêt : Nanterre-Ville
Ligne Ouest (Boissy-Saint-Léger - Paris - Saint-Germain-en-Laye)
À 15 min de Châtelet-Les-Halles

BUS

160, 157, 159, 367, 378, 141,
158, 258, 563, 259, 163, 304
Noctilien : 153, 53

EN VÉLO

À proximité, 3 stations Vélib' (Nanterre-Ville, Hôtel-de-ville, rue de Chanzy) et nombreux stationnements en libre accès.

EN VOITURE

Parkings Les Lumières et Maréchal Foch

NAVETTE POUR LE PARC DU CHEMIN DE L'ÎLE (SAMEDI UNIQUEMENT)

- Départ du centre-ville (place Plainchamp) :
14h15 / 15h / 18h15 / 19h
- Départ du parc du Chemin-de-l'Île (172 avenue Hoche) :
16h45 / 17h30 / 20h45

HORAIRES D'OUVERTURE PARC DES ANCIENNES-MAIRIES

VENDREDI 31 MAI : 16h30

SAMEDI 1^{ER} JUIN : 11h

DIMANCHE 2 JUIN : 11h

EN CAS DE PLUIE

Des lieux de repli sont possibles pour certaines représentations. Retrouvez toutes les informations en temps réel à l'accueil du festival et sur les réseaux sociaux.

PARADE(S) PENSE À LA PLANÈTE

- Des fontaines à eau sont disponibles dans les différents parcs, apportez votre gourde !
- Merci de jeter vos déchets dans les poubelles (poubelles de tri disponibles dans le parc des Anciennes-Mairies).
- Nous mettons à votre disposition des éco-gobelets, merci de les ramener à la Super Buvette !
- Privilégiez les transports en commun ou le vélo pour venir au festival.

QUELQUES CONSEILS POUR LE PLAISIR DE TOUS !

- Merci de bien vouloir :
- éteindre vos téléphones portables durant les spectacles ;
 - vous asseoir au sol pour la visibilité du plus grand nombre ;
 - vous placer à l'arrière si vous êtes debout ou assis sur des sièges ou accompagné d'une poussette pour ne pas gêner la visibilité des autres spectateurs ;
 - rester auprès de vos enfants pendant les spectacles.

ACCESSIBILITÉ DU FESTIVAL

ACCÈS PERSONNES À MOBILITÉ RÉDUITE (PMR)



La gare RER, les parkings et les toilettes de la Maison de la musique sont accessibles aux PMR.

Des places sont réservées aux fauteuils sur les lieux suivants jusqu'à 10 minutes avant le début du spectacle :

- Cour des Lilas
- École du Centre
- École Danielle-Casanova
- Espace loisirs des seniors
- Lycée Louise-Michel
- Maison de la musique (jardin)
- Parc du centre de la Boule

ACCUEIL EN LSF



Samedi et dimanche de 14h à 18h, à l'accueil du parc des Anciennes-Mairies.

Initiation à la LSF
14h / 15h / 16h / 17h
(15 min)

LIEUX ET ADRESSES

- 1 Parc des Anciennes-Mairies 
- 2 Maison de la musique : 8 rue des Anciennes-Mairies  
- 3 Salle des fêtes : 2 rue des Anciennes-Mairies 
- 4 Place Gabriel-Péri 
- 5 Placette Gabriel-Péri 
- 6 Place du Marché (A + B) 
- 7 Place des Belles-Femmes 
- 8 Parvis de la cathédrale : 28 rue de l'Église 
- 9 Centre de santé Maurice-Thorez : 18 rue Maurice-Thorez 
- 10 Cinéma Les Lumières : 49 rue Maurice-Thorez 
- 11 Espace loisirs des seniors : 9 rue Franklin 
- 12 École du Centre : 31 boulevard du Midi 
- 13 École Danielle-Casanova (Potager) : 28 rue Thomas-Lemaître 
- 14 Cour des Lilas : 21 rue Thomas-Lemaître 
- 15 Lycée Louise-Michel : 11 boulevard du Midi 
- 16 Parc du centre de la Boule : 19 rue Gambetta 
- 17 Parc du Chemin-de-l'Île (chemin de halage, côté pavillon des berges) : 172 avenue Hoche 
- 18 Rue Jean-Jaurès 
- 19 Terrain d'évolution Paul-Langevin : face au 45 rue Lamartine 

ACCUEILS DU FESTIVAL

- 1 Parc des Anciennes-Mairies • F
- 2 Maison de la musique

Rendez-vous
mercredi 24 juillet
sur le stade Gabriel-Péri
avec la compagnie
les Grandes Personnes
et de nombreuses animations,
à l'occasion du passage
de la flamme olympique
à Nanterre !

TOUTE L'ACTUALITÉ DU FESTIVAL

Renseignements : 01 41 37 94 20
parades@mairie-nanterre.fr
Pour recevoir les informations du
festival Parade(s), rendez-vous sur :
www.nanterre.fr/parades



@parades.nanterre



PROGRAMME INTERACTIF

Retrouvez le détail du programme
en fonction de l'heure, de l'âge
des spectateurs et de votre position sur
www.nanterre.fr/cartoparades



Avec le soutien

