



l'environnement au cœur de Nanterre



ZAC CENTRE SAINTE GENEVIEVE

Présentation générale

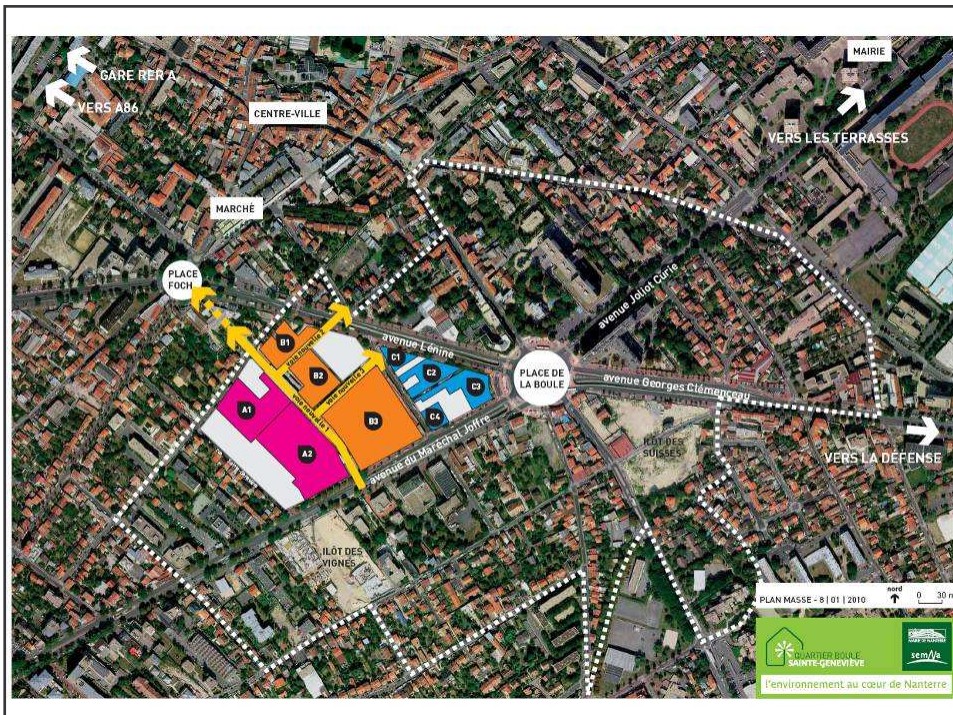
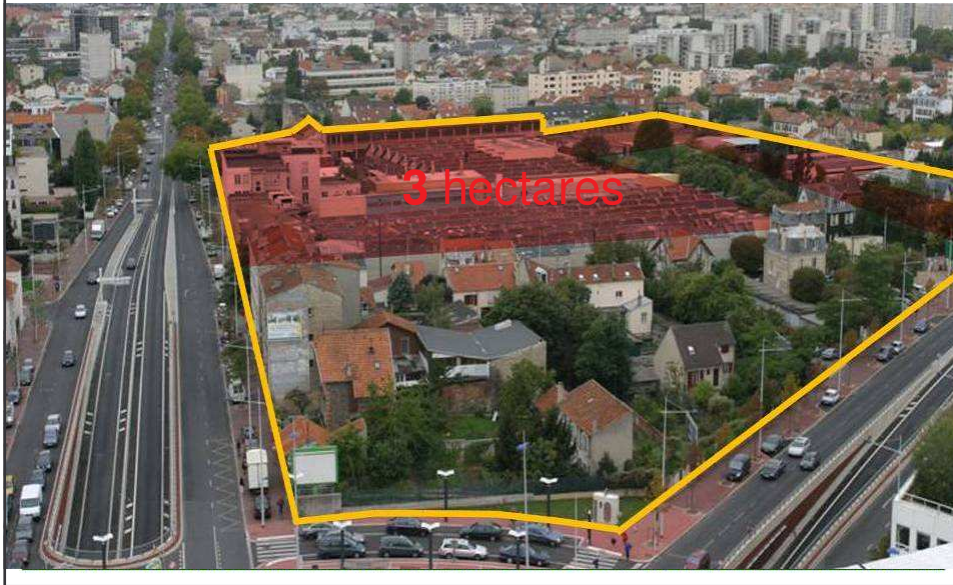
03 juin 2010

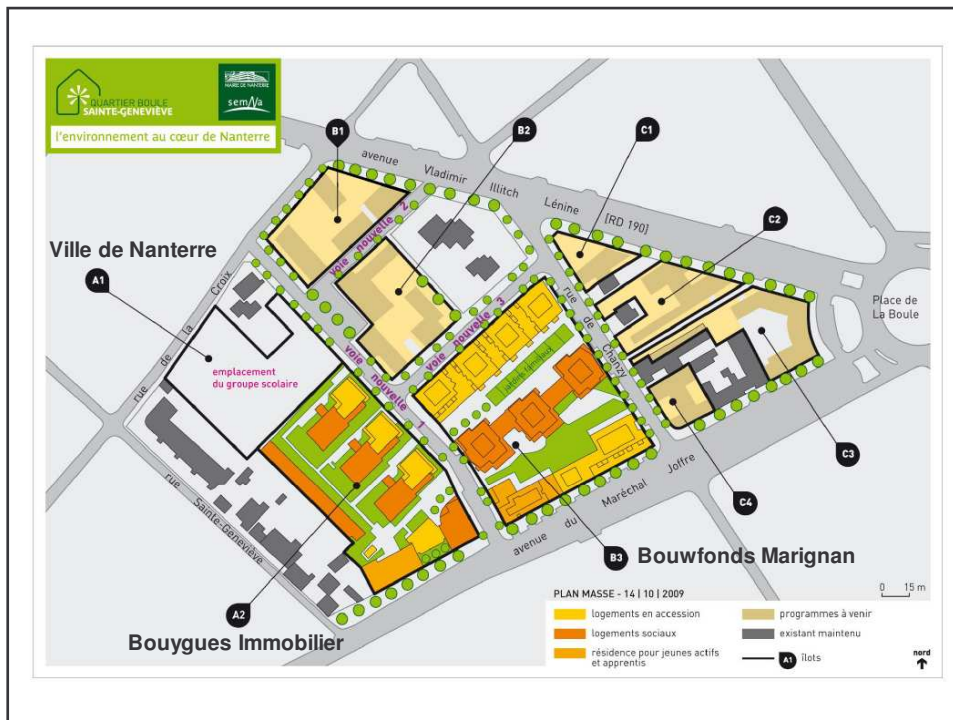


SITUATION



SITUATION





PROGRAMME

➤ **Plus de 600 logements neufs et diversifiés**
dont les premiers seront livrés fin 2011
(étalement des livraisons sur 5 ans environ)

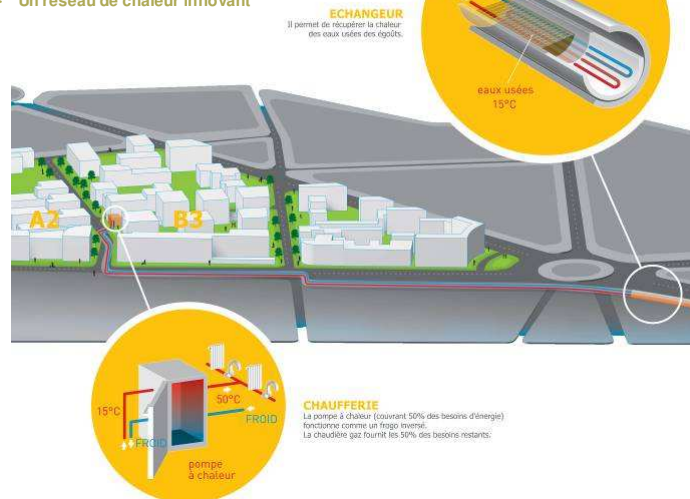
	Programme	
	Surface	Nombre
Surface emprises foncières, hors voiries	42 000 m ² environ dont 32 031 m ² friche industrielle	
Habitat	48 000,00	Plus de 600 logements
Logements en accession	19 200,00	360
Logements sociaux	28 800,00	240
Commerces et activité	5 000,00	
Equipement public Ecole maternelle et élémentaire 15 classes	5 000	

Le programme couvre l'ensemble du parcours résidentiel d'une ménage.



DEVELOPPEMENT DURABLE

> Un réseau de chaleur innovant



DEVELOPPEMENT DURABLE

> Des constructions performantes

- **Très Haute Performance Environnementale** pour les îlots en cours de constructions
- **Bâtiment Basse Consommation** pour les autres îlots
- **Bâtiment à énergie zéro** pour l'école



PRINCIPAUX INTERVENANTS :

- Ville de Nanterre : initiateur du projet
- SEMNA : aménageur
- Les promoteurs :
 - Bouygues Immobilier
 - Bouwfonds Marignan
- Maîtrise d'œuvre pollution : BURGEAP
- Maîtrise d'œuvre Voiries et Réseaux Divers : IOSIS infrastructure
- Les entreprises de travaux



ACTE 1
Terminé
A2 / B3



Les travaux de dépollution des sols sont un préalable nécessaire aux constructions futures.

Toutes les mesures de sécurité sont mises en œuvre pour préserver le cadre de vie aux alentours.





ACTE 2
mai 2009
hiver 2011



Des logements en accession à la propriété, des logements sociaux et une résidence pour jeunes actifs.

Des commerces en rez-de-chaussée pour un quartier animé.

Bouygues Immobilier

 **QUARTIER BOULE SAINTE-GENEVIÈVE**

 **MAIRE DE NANTERRE**

 **sem/Na**

l'environnement au cœur de Nanterre

LE CHANTIER :
construction de 166 nouveaux logements

Architecte : Dolle Labbé



ACTE 3
Juin 2010
hiver 2012



Des logements en accession à la propriété, des maisons de ville en duplex, des logements sociaux et une résidence pour jeunes actifs.

70 jardins familiaux pour cultiver son potager.

L'ensemble des constructions représente 18 800 m².

bouufonds marignan
immobilier

 **QUARTIER BOULE SAINTE-GENEVIÈVE**

 **MAIRE DE NANTERRE**

 **sem/Na**

l'environnement au cœur de Nanterre

LE CHANTIER :
construction de 200 nouveaux logements

Architecte : Brenac & Gonzalez



ACTE 4
2011

Création d'une nouvelle rue pour desservir les futurs logements et mieux relier le quartier à son environnement et au centre ville.

IOSIS
sem/la

© l'avis de l'urbanisme n'est pas un avis de l'urbanisme.

QUARTIER BOULE SAINTE-GENEVIEVE
l'environnement au cœur de Nanterre

MAIRIE DE NANTERRE
sem/la

LE CHANTIER:
création d'une nouvelle rue



ACTE 5
ouverture rentrée
2013

Construction d'une école maternelle et élémentaire 15 classes, d'un centre de loisirs et de parking public de 150 places environs.

Performance énergétiques : **ENERGIE 0**

Traitement de la pollution allant bien au delà des exigences réglementaires

MAIRIE DE NANTERRE **NFA**

QUARTIER BOULE SAINTE-GENEVIEVE
l'environnement au cœur de Nanterre

MAIRIE DE NANTERRE
sem/la

CONSTRUCTION D'UNE ECOLE ET D'UN PARKING PUBLIC

RAPPEL dernières réunions qui ont eu lieu avec les riverains :

- **Visite du chantier de traitement de la pollution sur l'îlot B3 : 17/02/2010**
Organisée par la SEMNA, 15 participants environ

- **Visite du chantier de construction de l'îlot A2 : 08/05/2010**
Organisée par Bouygues Immobilier, 15 participants environ

- **Réunion sur les problématiques de pollution :**
 - 15/02/2008
 - 09/09/2009
 - 26/01/2010

Avec les riverains et/ou associations, organisées par la SEMNA, 10 à 20 participants environ

- **A la demande des associations, une tierce expertise a été lancée sur les questions de pollution.**
L'association Croix Sens Durable a retenu le bureau d'Etude SEMACO pour effectuer cette mission.
Cette mission a pour objet :

- Validation des rapports de fin de travaux sur la pollution pour les îlots A2 et B3
 - » Travaux préalables de la SEMNA
 - » Travaux finaux des opérateurs Bouygues Immobilier et Marignan
- Visites inopinées

Une exposition en plain air a été installée sur la place de la Boule, derrière la station de taxis

Les comptes –rendus des réunions concernant la pollution et les visites sont consultables sur internet :
[www.nanterre.fr/tous_les_developpements/environnement/ZAC Centre Sainte Geneviève](http://www.nanterre.fr/tous_les_developpements/environnement/ZAC_Centre_Sainte_Geneviève)



REUNION à venir (septembre 2010) – ordre du jour :

- **Planning prévisionnel de l'opération d'aménagement**
- **Etat d'avancement des chantiers**
- **Présentation de l'aménagement des espaces publics**
- **Présentation du projet de l'école**
- **Rendu de la tierce expertise par SEMACO**
- **Visites de chantier à venir : îlot B3 / chantier des espaces publics**
Inscription auprès de Aline DETRY – SEMNA –
aline.detry@semna.fr

